

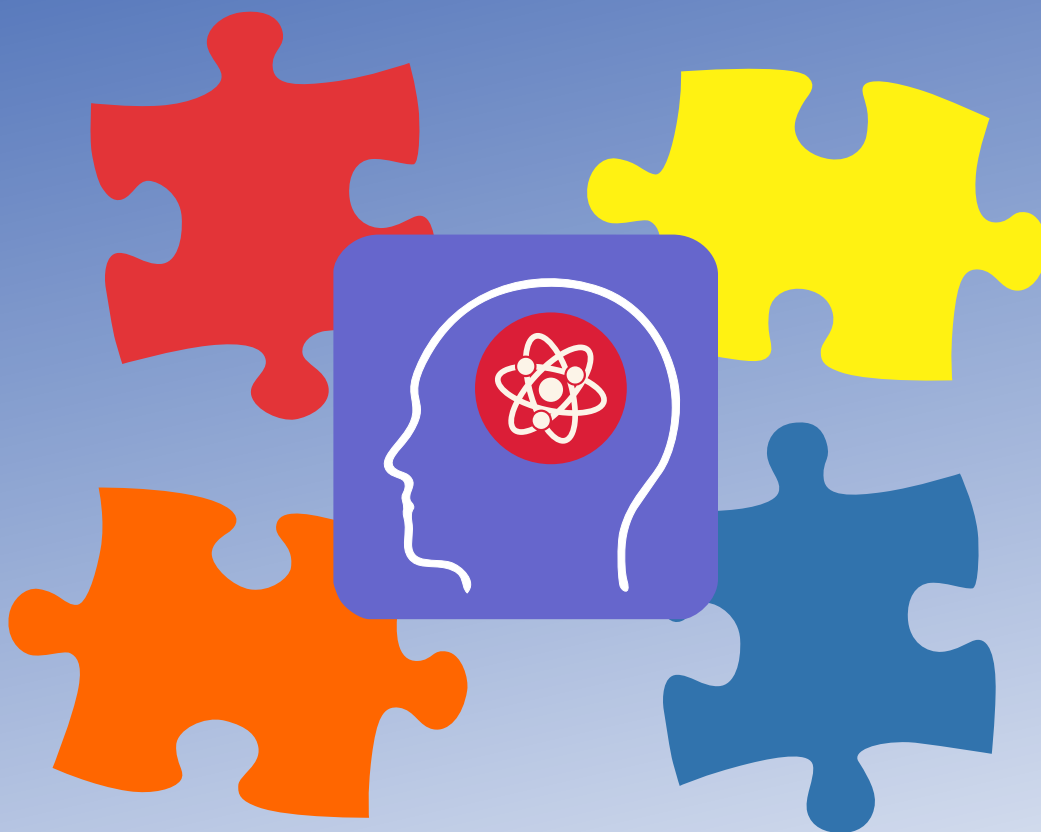
SECRETARIA MUNICIPAL DE EDUCAÇÃO, ESPORTE E LAZER

PREFEITURA MUNICIPAL DE BOM JESUS DO ITABAPOANA-RJ

SEMEEL

A mudança está em nossas mãos

Atividades Orientadoras



EDUCAÇÃO
ESPECIAL



NAEE – (Núcleo de Atendimento Educacional Especializado)



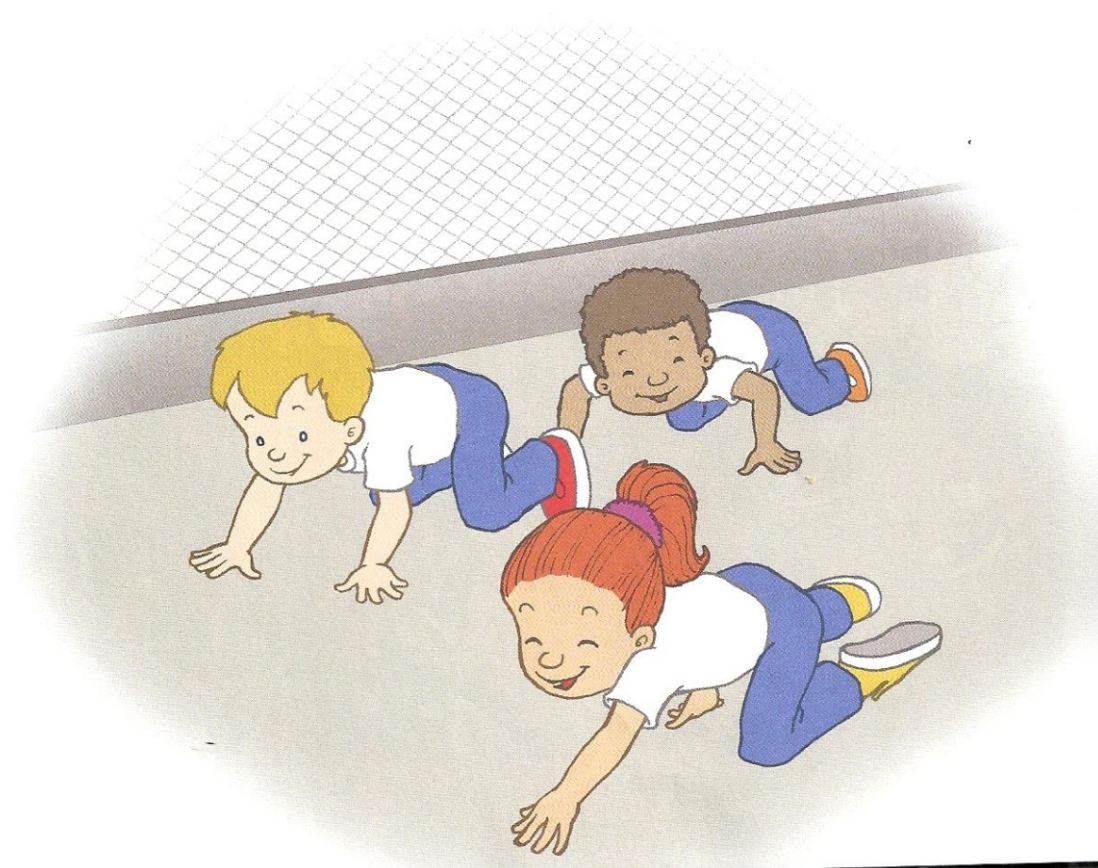
Atividades para alunos com TEA- Transtorno do Espectro autista, Atraso cognitivo, Deficiência Intelectual e Síndrome de Down

Roteiro



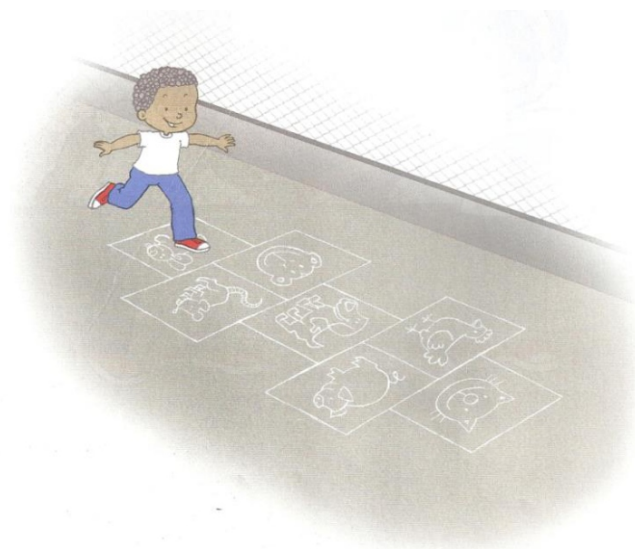
ATIVIDADE 1: mago da floresta

- ✓ **Objetivo:** Desenvolver a noção espaço-temporal, o esquema corporal, a agilidade e os movimentos como andar correr e saltar.
- ✓ **Material:** O próprio corpo.
- ✓ **Metodologia:** Limitar o espaço com duas linhas de fundo onde a parte de dentro será a floresta com o mago, os participantes deverão ficar atrás da linha demarcada e deverão atravessar a floresta, como o mago da floresta adora animais ele não pegará o participante que atravessar a floresta imitando animais, o participante pego pelo mago ficará uma rodada preso no caldeirão e na próxima rodada poderá participar.



ATIVIDADE 2: Amarelinha divertida

- ✓ **Objetivo:** Estimular a atenção
- ✓ **Material:** Saco de grãos ou bichinho de pelúcia.
- ✓ **Metodologia:** Desenhar no chão a amarelinha convencional, mas, em vez de colocar somente números, substituir alguns deles por algo que a criança goste de fazer, (imitar animais, pular corda, correr uma volta do espaço, etc.) Para a criança com autismo, pode-se pegar e fazer 6 quadrados com desenhos de coisas que ela gosta. Seguir a seqüência natural do jogo. Para a criança com autismo, pedir para que jogue o saquinho em um dos quadradinhos desenhados, para então fazer a atividade correspondente.



ATIVIDADE 3: Campo minado (Letras)

- ✓ **Objetivo:** Desenvolver a noção espacial, agilidade, treinar vogais e consoantes
- ✓ **Material:** O próprio corpo.
- ✓ **Metodologia:** Fazer cartazes com letras (vogais e Consoantes), distribuir os cartazes pelo espaço e o participante deverá atravessar pisando nos cartazes que contem vogais caso pise em cartaz com consoante o mesmo deverá voltar ao local de inicio. Alternar a atividade solicitando que o participante atravesse pisando somente em consoantes.

