

PREFEITURA MUNICIPAL DE BOM JESUS DO ITABAPOANA-RJ
SECRETARIA MUNICIPAL DE EDUCAÇÃO, ESPORTE E LAZER

Atividades Orientadoras



Educação de Jovens e Adultos

FASE IV



UNIDADE ESCOLAR:

PROFESSORA DATA

NOME:

FASE CÓDIGO BNCC

LP

LÍNGUA PORTUGUESA



**GÊNERO TEXTUAL
INFORMATIVO**

**19 DE NOVEMBRO
DIA DA BANDEIRA**



CELEBRAMOS EM 19 DE NOVEMBRO O DIA DA BANDEIRA.

A BANDEIRA É UM DOS SÍMBOLOS DA PÁTRIA.

SUAS CORES SÃO: VERDE, AMARELO, AZUL E BRANCO.

SÃO TAMBÉM SÍMBOLOS O SELO NACIONAL, O BRASÃO DAS ARMAS E O HINO NACIONAL.

USAMOS O SELO NACIONAL NOS DIPLOMAS E CERTIFICADOS EXPEDIDOS POR ESCOLAS E EM DOCUMENTOS OFICIAIS.

AS ARMAS NACIONAIS SÃO REPRESENTADAS POR UM ESCUDO: O BRASÃO DAS ARMAS.

ATIVIDADE

01 O gênero apresentado no texto é:

- Informativo
- Poema
- Fábula

02 O que se comemora no dia 19 de novembro?

03 O que está escrito na bandeira?

04 De acordo com o texto, onde usamos o Selo Nacional? Marque.

- Em placas e cartazes.
- Em diplomas e certificados expedidos por escolas e em documentos oficiais.
- Em certificados não oficiais.

05 Quais são as cores da bandeira?

06 As Armas Nacionais são representadas por um escudo. Qual?

07

Escreva abaixo a segunda frase do texto.

08

Encontre as cores da bandeira no diagrama.

V	T	V	E	R	T	U	I	P	R
B	E	B	R	A	M	K	T	L	M
A	M	R	L	O	B	R	A	U	A
R	O	A	D	C	I	N	A	Z	S
X	C	N	F	E	V	B	N	A	I
Ç	Q	C	M	L	Ç	P	T	R	O
I	S	O	L	O	A	S	N	M	L
O	A	D	A	M	A	R	E	L	O

09

Separe as sílabas das palavras e diga quantas sílabas elas contêm.

Nacional _____

Bandeira _____

Brasão _____

Diploma _____

Certificados _____

Documentos _____



UNIDADE ESCOLAR:

PROFESSORA DATA

NOME:

FASE CÓDIGO BNCC

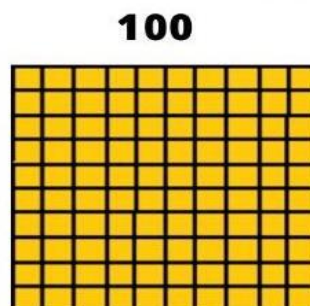
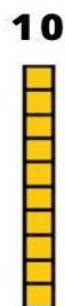
MA MATEMÁTICA



NUMERAIS/ SEQUÊNCIA NUMÉRICA

SISTEMA DE NUMERAÇÃO DECIMAL

C	D	U		
CENTENA	DEZENA	UNIDADE		
1	0	0	1 CENTENA	100
	1	0	1 DEZENA	10
		1	1 UNIDADE	1



01 Represente com algarismos as quantidades do material dourado representados:

1

7

2

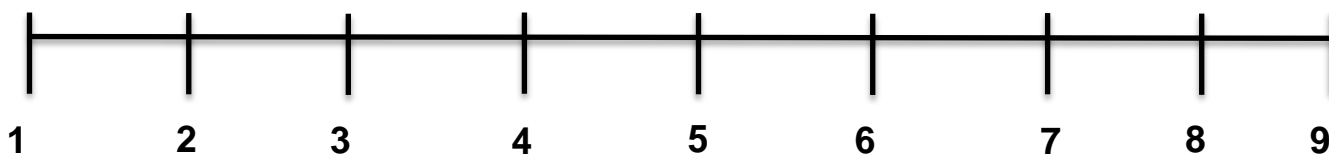
8

3

9



Observe a reta numérica.



➤ De acordo com a reta numérica, escreva a dezena mais próxima de:

a) 18 _____ b) 62 _____ c) 58 _____

d) 29 _____ e) 41 _____ f) 8 _____

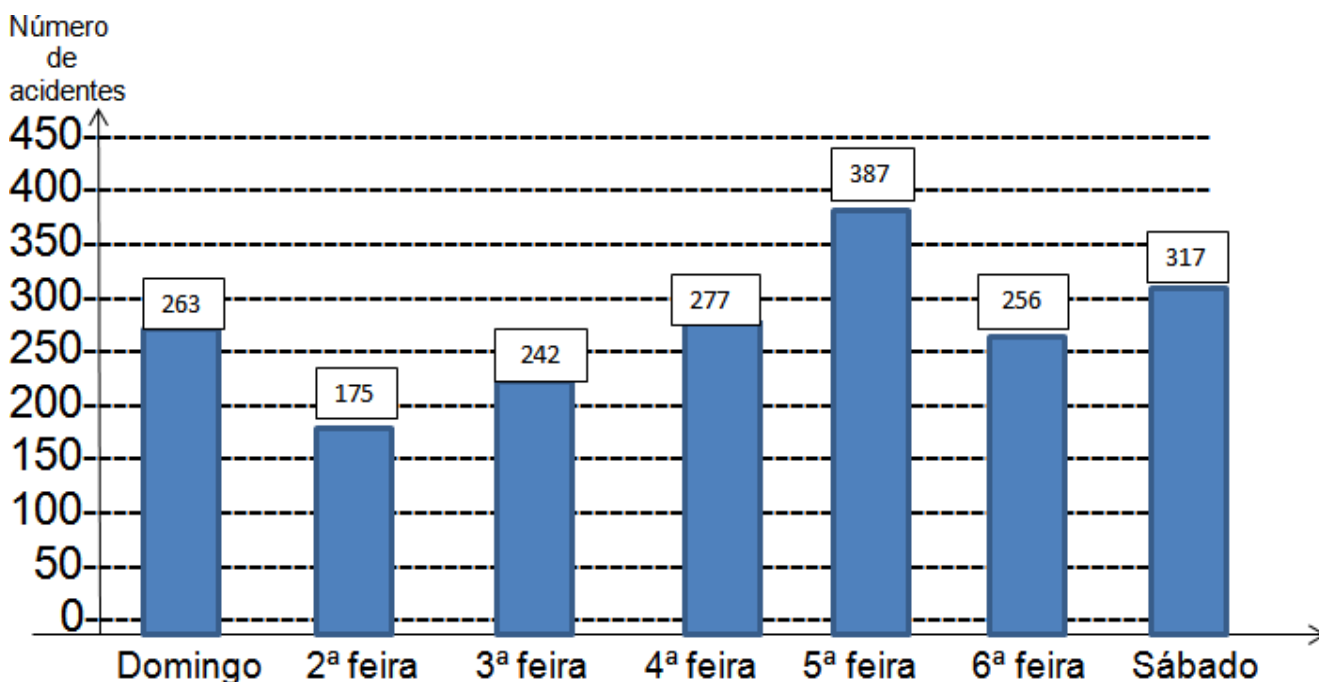


Pense e responda:

- a) De 85 para 100 faltam
- b) De 170 para 200 faltam
- c) De 25 para 100 faltam
- d) De 50 para 100 faltam



O gráfico abaixo mostra o número de acidentes com automóveis, em uma rodovia brasileira, durante os dias da semana, em um período de seis meses.



a) Qual dia da semana obteve o maior número de acidentes?

b) Esse dia está entre:

200 e 250 acidentes

350 e 400 acidentes



UNIDADE ESCOLAR:

PROFESSORA DATA

NOME:

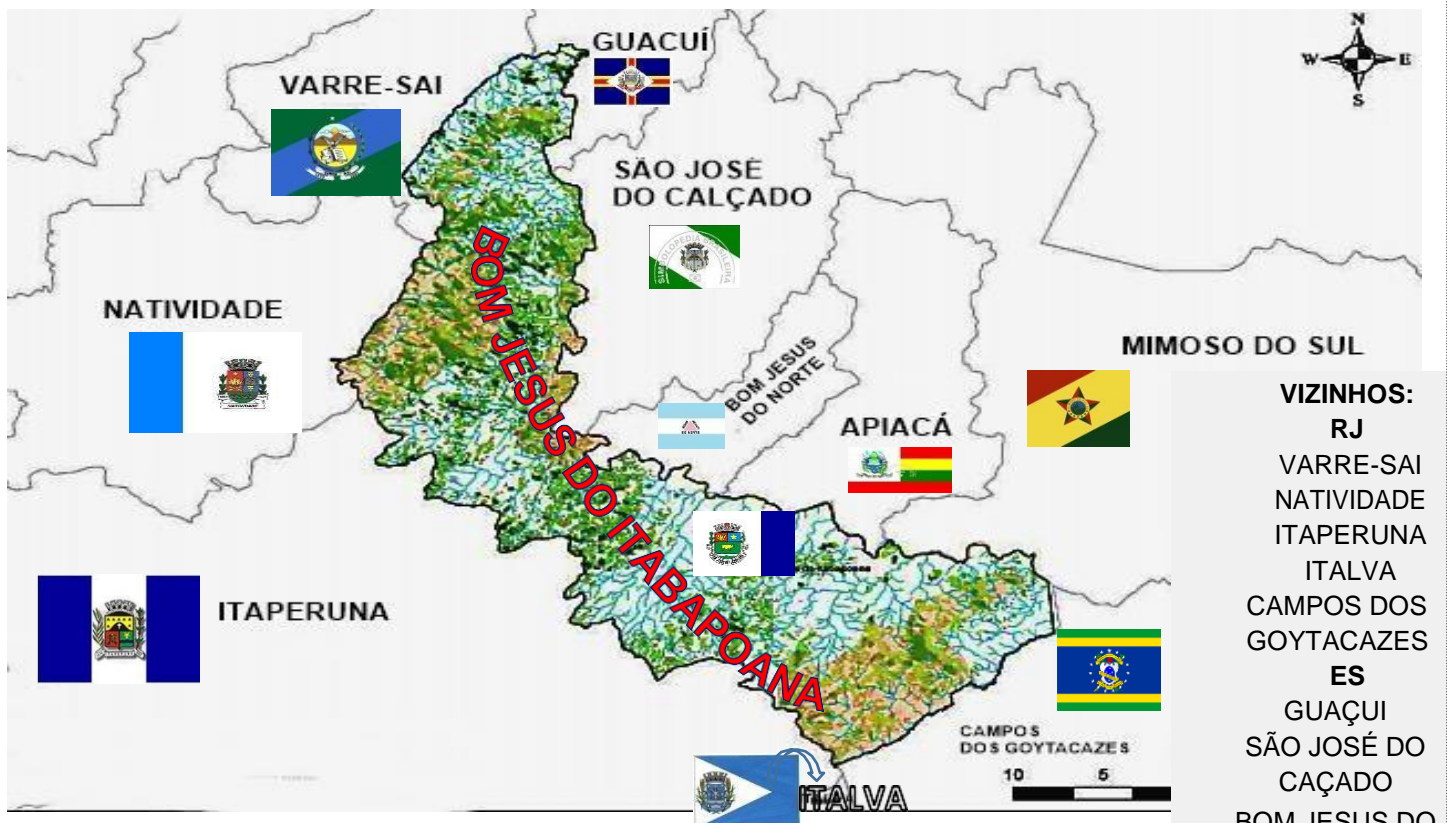
FASE CÓDIGO BNCC

CE GEOGRAFIA



LIMITES DO MUNICÍPIO

MUNICÍPIOS LIMÍTROFES DE BOM JESUS DO ITABAPOANA



VIZINHOS:
RJ
VARRE-SAI
NATIVIDADE
ITAPERUNA
ITALVA
CAMPOS DOS
GOYTACAZES
ES
GUAÇUI
SÃO JOSÉ DO
CAÇADO
BOM JESUS DO
NORTE
APIACÁ
MIMOSO DO SUL

Observe o município de Bom Jesus do Itabapoana. Ele não está isolado. Existem outros municípios que são seus vizinhos.

Para separar um município de outro existem **limites**, também chamados de divisas ou fronteiras.

Os limites entre estados e municípios

O limite marca a separação entre dois municípios ou estados. Podem ser constituídos de elementos naturais (rios e serras) ou construídos pelo ser humano (pontes ou estradas). Às vezes podem ser **linhas imaginárias**, apenas nos **mapas**. Observe os municípios vizinhos (isto é, que fazem limite com o nosso município e suas respectivas bandeiras).

Vivemos num mundo repleto de símbolos. Eles estão por toda parte. O símbolo é sempre uma representação. A bandeira é um símbolo que representa um povo, um país, um município, um time, nossos costumes e ideais.

A bandeira serve como elemento de união e de identidade.

Atividades

01 Observe o mapa e marque com um **X** os municípios que são vizinhos de Bom Jesus do Itabapoana.

- () ITAPERUNA () MURIAÉ () CAMPOS DOS GOYTACAZES
 () VARRE-SAI () NITERÓI () NATIVIDADE () ITALVA
 () GUAÇUI () GUARAPARI () SÃO JOSÉ DO CALÇADO () APIACÁ
 () MARATAÍZES () BOM JESUS DO NORTE () MIMOSO DO SUL

02 Relacione as bandeiras a seus respectivos municípios.



1



2



3



4



5



6



7



8



9



10



11

CAMPOS DOS GOYTACAZES

SÃO JOSÉ DO CALÇADO

BOM JESUS DO NORTE

APIACÁ

MIMOSO DO SUL

VARRE-SAI

NATIVIDADE

ITAPERUNA

GUACUÍ

BOM JESUS DO ITABAPOANA

ITALVA



UNIDADE ESCOLAR:

PROFESSORA

DATA

NOME:

FASE

CÓDIGO BNCC

HI

HISTÓRIA



SÍMBOLOS NACIONAIS BRASILEIROS

SÍMBOLOS NACIONAIS



Brasão



Bandeira



Selo



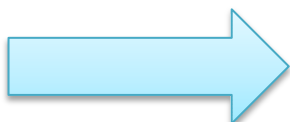
Hino Nacional

São manifestações gráficas e musicais, de importante valor histórico, criadas para transmitir o sentimento de união nacional e mostrar a soberania do País.

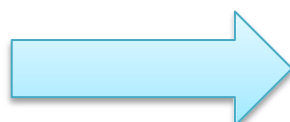
https://www.flickr.com/photos/cnj_oficial/9007334110



AS ARMAS NACIONAIS OU BRASÃO NACIONAL REPRESENTAM A GLÓRIA, A HONRA E A NOBREZA DO BRASIL E FORAM CRIADAS NA MESMA DATA QUE A BANDEIRA NACIONAL.



A BANDEIRA NACIONAL FOI FUNDADA NO DIA 19 DE NOVEMBRO DE 1889, 4 DIAS DEPOIS DA PROCLAMAÇÃO DA REPÚBLICA.



O SELO NACIONAL É UTILIZADO PARA AUTENTICAR DOCUMENTOS OFICIAIS E ATOS DO GOVERNO.

Atividades



O HINO NACIONAL FOI COMPOSTO POR JOAQUIM OSÓRIO DUQUE ESTRADA (1870 – 1927) E A MÚSICA É DE FRANCISCO MANUEL DA SILVA (1795 – 1865). TORNOU-SE OFICIAL NO DIA 1 DE SETEMBRO DE 1971, ATRAVÉS DA LEI Nº 5700.



Escreva o nome dos símbolos corretamente.











O Hino Nacional foi composto por quem ?



Quando o Hino tornou-se oficial?



Qual símbolo foi criado na mesma data que a bandeira nacional?
