

PREFEITURA MUNICIPAL DE BOM JESUS DO ITABAPOANA-RJ
SECRETARIA MUNICIPAL DE EDUCAÇÃO, ESPORTE E LAZER

Atividades Orientadoras



Educação de Jovens e Adultos

FASE IV



PORTAL SEMEEL

A mudança está em nossas mãos



PREFEITURA MUNICIPAL
BOM JESUS
DO ITABAPOANA

SECRETARIA MUNICIPAL
DE EDUCAÇÃO, ESPORTE E LAZER

UNIDADE ESCOLAR:

PROFESSORA

DATA

NOME:

FASE **IV e V**

CÓDIGO BNCC **EF35LP01 EF35LP21 EF01LP10**

LP

LÍNGUA PORTUGUESA



NEM TÃO COR-DE-ROSA ASSIM



Rendeiras, professoras, advogadas, domésticas, secretárias, doceiras, artistas, escritoras. Mulheres profissionais, no Brasil de hoje, muitas delas, além de trabalhar fora, têm de cuidar da casa, do companheiro e dos filhos. Algumas chegam mesmo a ser responsáveis pela manutenção financeira de suas famílias.

Na história da mulher trabalhadora, muitos direitos já foram adquiridos e estão assegurados pela Constituição Brasileira e pela Consolidação das Leis do Trabalho (CLT), como o salário-maternidade e a licença-maternidade, mas ainda há muito o que conquistar: por incrível que pareça, as mulheres por aqui muitas vezes recebem salários inferiores aos dos homens. Mesmo desempenhando a mesma função.

1 Quais foram os direitos adquiridos pelas mulheres trabalhadoras?

2 Onde estão assegurados os direitos adquiridos pelas mulheres trabalhadoras?

3 Qual é a sigla da Consolidação das Leis do Trabalho?

4 Para escrevermos as palavras em ordem alfabética, seguimos a ordem do alfabeto, observando sempre a primeira letra de cada palavra. Escreva as palavras abaixo em ordem alfabética. Quando duas ou mais palavras iniciam com a mesma letra observamos a 2ª letra.

rendeira

professora

advogada

doméstica

secretária

doceira

artista

escritora

babá

empresária

lojista

motorista

A B C D E F G H I J K L M N O P Q R S T U V W X Y Z



PORTAL SEMEEL

A mudança está em nossas mãos



PREFEITURA MUNICIPAL
BOM JESUS
DO ITABAPOANA

SECRETARIA MUNICIPAL
DE EDUCAÇÃO, ESPORTE E LAZER

UNIDADE ESCOLAR:

PROFESSORA

DATA

NOME:

FASE

CÓDIGO BNCC

MA

MATEMÁTICA



SEJA BEM-VINDO, MARÇO!



Março
2022

D	S	T	Q	Q	S	S
		1	2	3	4	5
6	7	8	9	10	11	12
13	14	15	16	17	18	19
20	21	22	23	24	25	26
27	28	29	30	31		

1 - CARNAVAL / 2- QUARTA-FEIRA DE CINZAS /
8 - DIA INTERNACIONAL DA MULHER/ 22- DIA MUNDIAL DA ÁGUA

MÊS DAS PODEROSAS!

Que o mês seja

CHEIO DE ÂNIMO,

ESFORÇO E

APRENDIZADO.

Que as missões
dadas sejam cumpridas
e que a esperança
renasça todos os dias

1 Responda com base no calendário do mês de março.

Quantas semanas tem o mês de março?

2 No calendário do mês de março os dias 1º e 2 estão marcados como feriado. Quais são esses feriados? Em que dia da semana acontecem esses feriados?

3 Em que dia da semana começou o mês de março? Em que dia da semana ele termina?

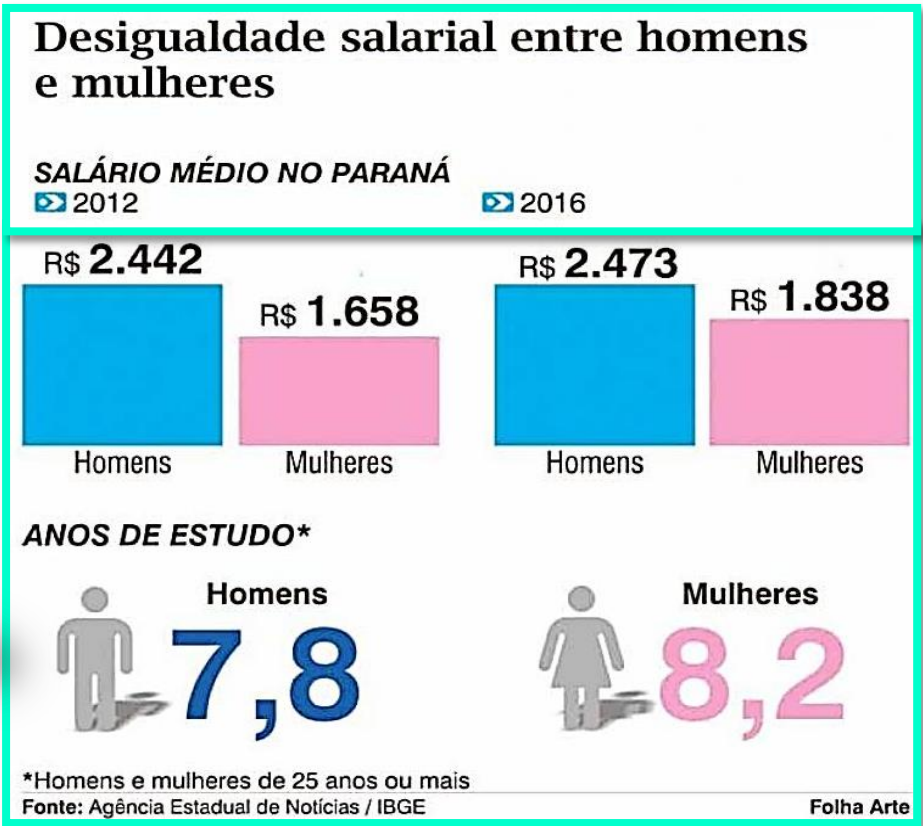
4 O que se comemora nos dias que estão circulados no calendário?

5 Dona Marli terá que tomar sete dias de antibiótico a partir do dia 1º de março. Em que dia dona Marli terminará de tomar o remédio?

6 E você já fez seus planos para o mês de março? Se sim, escreva quais?

Observe o gráfico ao lado e responda.

7 Qual é a diferença salarial entre homens e mulheres no Estado do Paraná no ano de 2012?



UNIDADE ESCOLAR:

PROFESSORA

DATA

NOME:

FASE **IV e V**

CÓDIGO BNCC **EF04CI08**

CI

CIÊNCIAS



SAÚDE FÍSICA E EMOCIONAL - ESTRESSE

Estresse é uma resposta física do nosso organismo a um estímulo. Quando estressado, o corpo pensa que está sob ataque e muda para o modo "lutar ou fugir".

A manutenção de um estado de estresse por longos períodos pode ser prejudicial à saúde. Os resultados de níveis elevados de cortisol podem ser um aumento nos níveis de açúcar e pressão arterial e uma diminuição da libido.

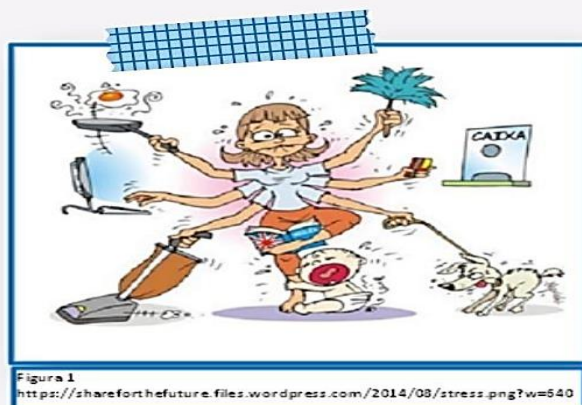


Figura 1
<https://shareforthefuture.files.wordpress.com/2014/08/stress.png?w=640>

O ESTRESSE E A SAÚDE DA MULHER CONTEMPORÂNEA

O estresse impacta no sistema imunológico, além de ser um importante gatilho para o estilo de vida pouco saudável.

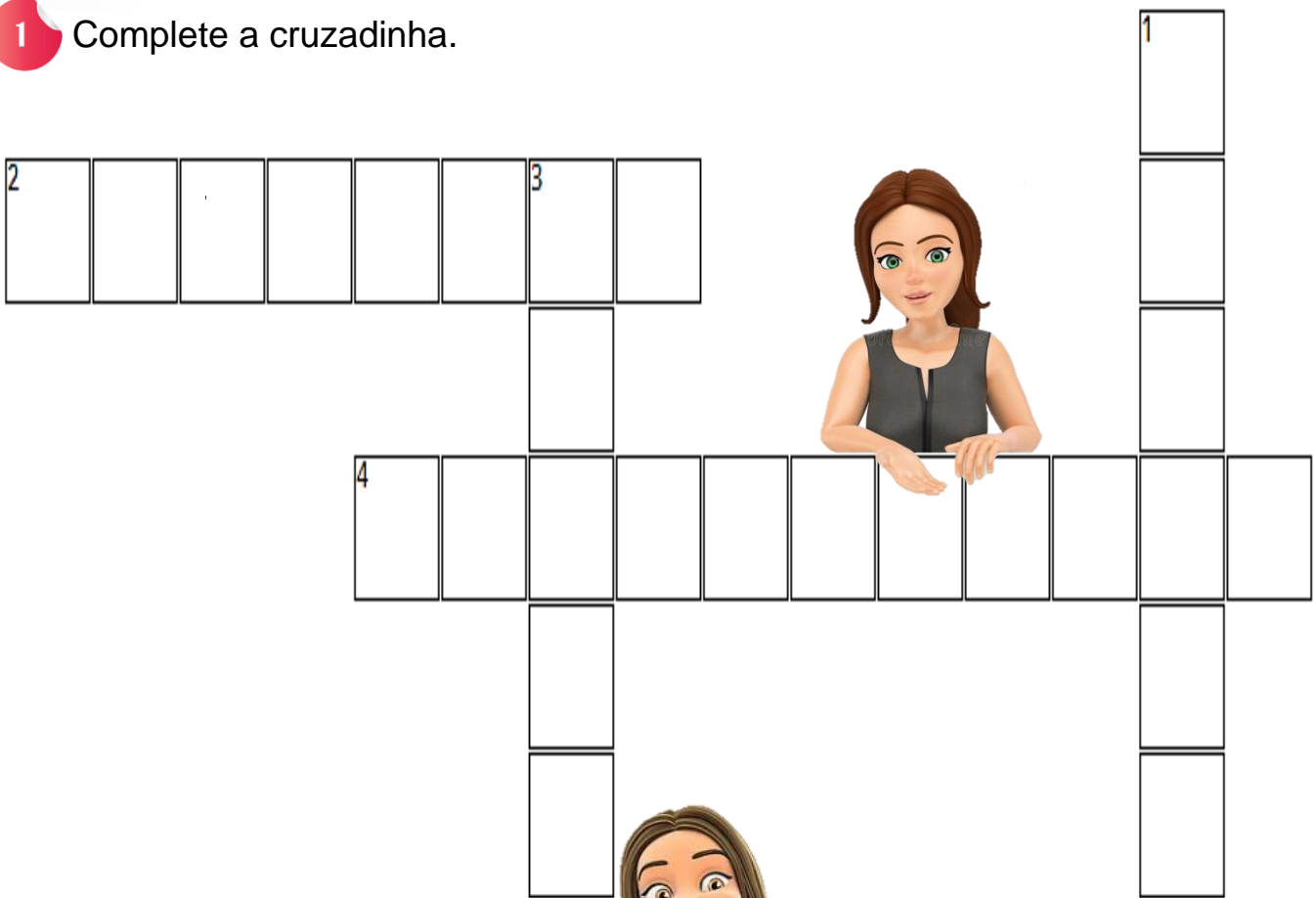
Entre as consequências do acúmulo de atividades estão os altos níveis de estresse e ansiedade.

AVANÇO NA CARREIRA DA MULHER X SAÚDE

O justo e positivo avanço na carreira das mulheres, no entanto, acarreta riscos à saúde na medida em que elas enfrentam o desafio de equilibrar diversas funções e tarefas ao mesmo tempo no trabalho, em casa ou na universidade.

ATIVIDADES...

1 Complete a cruzadinha.



Horizontais

Verticais



2. É uma resposta física do nosso organismo a um estímulo.
4. O estresse impacta em diversos mecanismos do organismo, entre eles o sistema...

1. Os resultados de níveis elevados de cortisol podem ser um aumento nos níveis de...
3. A manutenção de um estado de estresse por longos períodos pode ser prejudicial à...

2 Escreva uma das consequências do acúmulo de atividades.

UNIDADE ESCOLAR:

PROFESSORA

DATA

NOME:

FASE **IV e V**

CÓDIGO BNCC **EF01HI01**

HI

HISTÓRIA



LUTAS DAS MULHERES POR

DIREITOS



1879

Mulheres conquistam o direito ao acesso às faculdades.

1932

Mulheres conquistam o direito ao voto.

1974

Mulheres conquistam o direito de portarem um cartão de crédito.

1979

Mulheres garantem o direito à prática do futebol

1988

A Constituição Brasileira passa a reconhecer as mulheres como iguais aos homens.

2006

É sancionada a Lei Maria da Penha.

2018

A importunação sexual feminina passou a ser considerada crime.

1827

Meninas são liberadas para frequentarem a escola

1910

O primeiro partido político feminino é criado.

1962

É criado o estatuto da Mulher casada.

1977

A Lei do divórcio é aprovada.

1985

É criada a 1ª delegacia da Mulher.

2002

"Falta de virgindade" deixa de ser crime.

2015

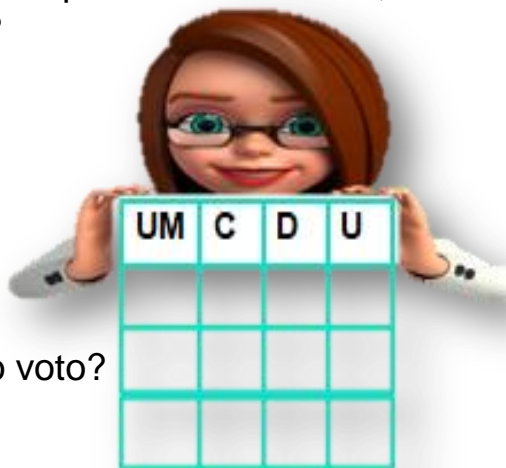
É aprovada a Lei do Femicídio.



De acordo com as informações da linha do tempo sobre os direitos das mulheres, responda.

1 Qual foi o primeiro direito conquistado pelas mulheres?

2 Quantos anos depois de conquistarem o direito de frequentarem a escola, as mulheres conquistaram o direito de acesso à faculdade?



3 Em que ano as mulheres conquistaram o direito ao voto?

4 Em que ano a Constituição Brasileira passou a reconhecer as mulheres como iguais aos homens?

5 Você acha importante ter uma Delegacia da Mulher? Justifique sua resposta.



UNIDADE ESCOLAR:

PROFESSORA

DATA

NOME:

FASE **IV e V**

CÓDIGO BNCC **EF05ER07**

ER

ENSINO RELIGIOSO



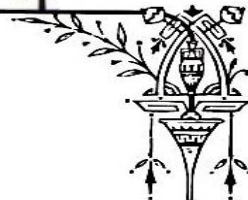
O AMOR LIBERTA E A AMIZADE CONSTROI

1 Numere cada situação de escravidão com ações nossas que podem levar à libertação (1 a 7).


1. Analfabetismo
2. Miséria
3. Pobreza
4. Guerra
5. Desunião
6. Tristeza
7. Desânimo



- () Dividir o pão.
- () Ensinar a ler.
- () Promover a paz.
- () Dar ânimo.
- () Trabalhar por um mundo mais justo.
- () Falar da alegria de conhecer a Deus...
- () Levar a harmonia, a união.



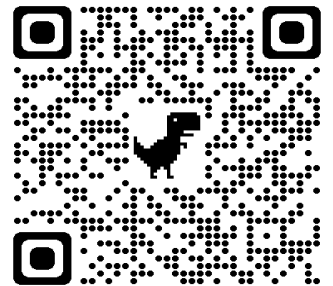
2 Encontre no caça-palavras sete coisas necessárias para sermos AMIGOS SOLIDÁRIOS.



E C O O P E R A R U I O P A E E
I O H C V A A M O R S L I T R P
A N Ã V O P L K A Ç Õ E S A M N
Z F Q E E R T Y U I O M O K S N
B I S O L I D A R I E D A D E T
B A H B P A R T I L H A R E O E
I R Q E V A N H U Y T T A F S E
Z A H W E D I V I D I R L C I I

**solidariedade – cooperar – partilhar – dividir -
amor**

3 Pesquise o significado da **palavra amizade** no dicionário convencional ou através do dicionário online (para isso basta apontar a câmera do celular para o QR CODE ao lado).



4 Agora que você sabe o que significa a palavra **amizade**, mostre como podemos demonstrar amor no dia a dia.

A Como podemos demonstrar amor ao próximo?

B É possível ser amigo, sem ajudar os outros? Por quê?
