

**PREFEITURA MUNICIPAL DE BOM JESUS DO ITABAPOANA-RJ**  
**SECRETARIA MUNICIPAL DE EDUCAÇÃO, ESPORTE E LAZER**

# **Atividades Orientadoras**



## **Educação de Jovens e Adultos**

### **FASE V**



**PORTAL SEMEEL**

*A mudança está em nossas mãos*



PREFEITURA MUNICIPAL  
**BOM JESUS**  
DO ITABAPOANA

SECRETARIA MUNICIPAL  
DE EDUCAÇÃO, ESPORTE E LAZER

UNIDADE ESCOLAR:

PROFESSORA

DATA

NOME:

FASE **IV e V**

CÓDIGO BNCC

**LP**

**LÍNGUA PORTUGUESA**



**NEM TÃO COR-DE-ROSA ASSIM**



Rendeiras, professoras, advogadas, domésticas, secretárias, doceiras, artistas, escritoras. Mulheres profissionais, no Brasil de hoje, muitas delas, além de trabalhar fora, têm de cuidar da casa, do companheiro e dos filhos. Algumas chegam mesmo a ser responsáveis pela manutenção financeira de suas famílias.

Na história da mulher trabalhadora, muitos direitos já foram adquiridos e estão assegurados pela Constituição Brasileira e pela Consolidação das Leis do Trabalho (CLT), como o salário-maternidade e a licença-maternidade, mas ainda há muito o que conquistar: por incrível que pareça, as mulheres por aqui muitas vezes recebem salários inferiores aos dos homens. Mesmo desempenhando a mesma função.

1 Quais foram os direitos adquiridos pelas mulheres trabalhadoras?

2 Onde estão assegurados os direitos adquiridos pelas mulheres trabalhadoras?

3 Qual é a sigla da Consolidação das Leis do Trabalho?

4 Para escrevermos as palavras em ordem alfabética, seguimos a ordem do alfabeto, observando sempre a primeira letra de cada palavra. Escreva as palavras abaixo em ordem alfabética. Quando duas ou mais palavras iniciam com a mesma letra observamos a 2ª letra.

rendeira

professora

advogada

doméstica

secretária

doceira

artista

escritora

babá

empresária

lojista

motorista

A B C D E F G H I J K L M N O P Q R S T U V W X Y Z

---

---

---

---

---

---

---

---

---

---

---

---

---

---



**PORTAL SEMEEL**

*A mudança está em nossas mãos*



PREFEITURA MUNICIPAL  
**BOM JESUS**  
DO ITABAPOANA

SECRETARIA MUNICIPAL  
DE EDUCAÇÃO, ESPORTE E LAZER

UNIDADE ESCOLAR:

PROFESSORA

DATA

NOME:

FASE

CÓDIGO BNCC

**MA**

**MATEMÁTICA**



# SEJA BEM-VINDO, MARÇO!



*Março*  
2022

D	S	T	Q	Q	S	S
		1	2	3	4	5
6	7	8	9	10	11	12
13	14	15	16	17	18	19
20	21	22	23	24	25	26
27	28	29	30	31		

1 - CARNAVAL / 2- QUARTA-FEIRA DE CINZAS /  
8 - DIA INTERNACIONAL DA MULHER/ 22- DIA MUNDIAL DA ÁGUA

**MÊS DAS PODEROSAS!**

Que o mês seja

**CHEIO DE ÂNIMO,**

**ESFORÇO E**

**APRENDIZADO.**

Que as missões  
dadas sejam cumpridas  
e que a esperança  
renasça todos os dias

1 Responda com base no calendário do mês de março.

Quantas semanas tem o mês de março?

2 No calendário do mês de março os dias 1º e 2 estão marcados como feriado. Quais são esses feriados? Em que dia da semana acontecem esses feriados?



3 Em que dia da semana começou o mês de março? Em que dia da semana ele termina?

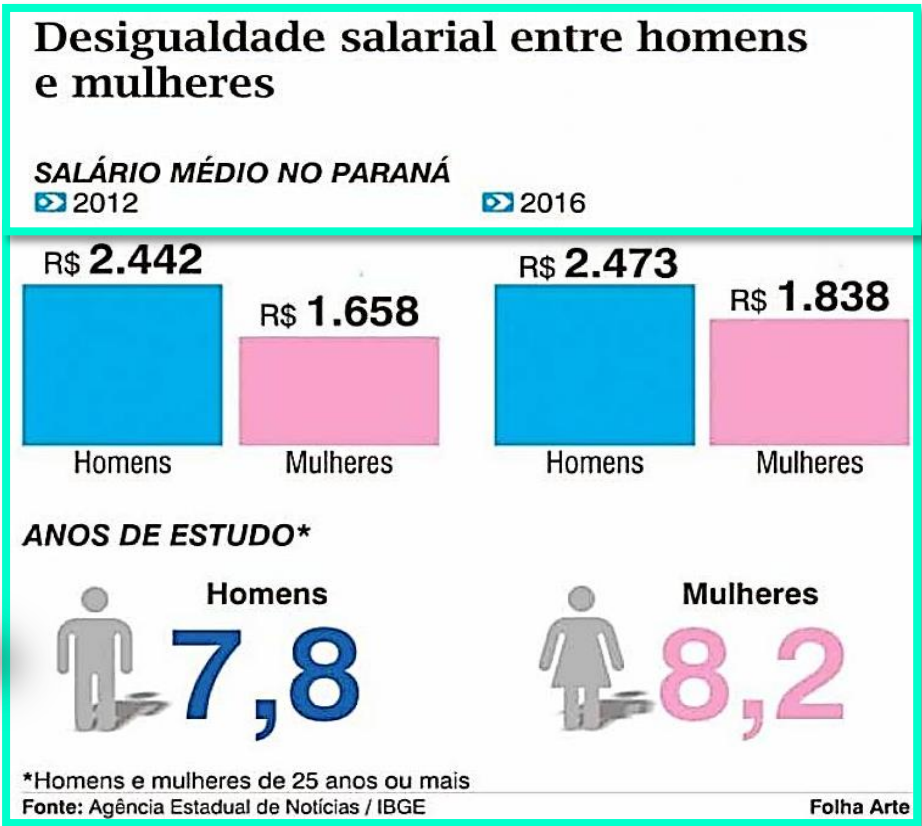
4 O que se comemora nos dias que estão circulados no calendário?

5 Dona Marli terá que tomar sete dias de antibiótico a partir do dia 1º de março. Em que dia dona Marli terminará de tomar o remédio?

6 E você já fez seus planos para o mês de março? Se sim, escreva quais?

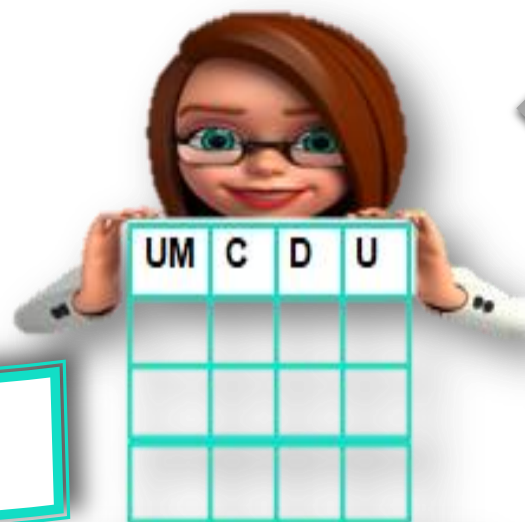
Observe o gráfico ao lado e responda.

7 Qual é a diferença salarial entre homens e mulheres no Estado do Paraná no ano de 2012?



8 Qual é a diferença salarial entre homens e mulheres no Estado do Paraná no ano de 2016?

9 Escreva por extenso o valor do salário das mulheres no Estado do Paraná no ano de 2016.



Observe.

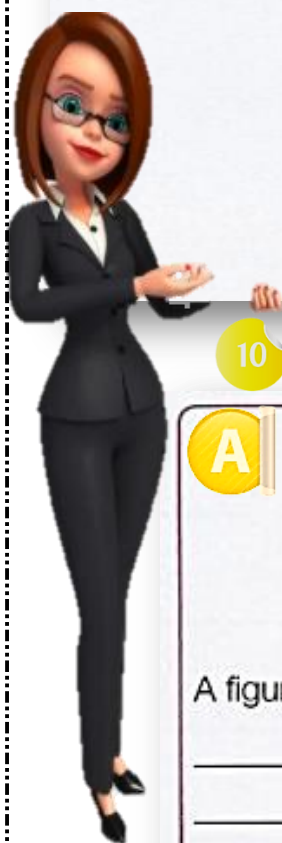
= 1 unidade

1 dezena  
ou 1 grupo de 10 unidades  
10 unidades = 1 dezena = 10

Trocamos por .  
10 unidades 1 dezena

Trocamos por .  
10 dezenas 1 centena

1 centena ou  
1 grupo de 10 dezenas ou  
1 grupo de 100 unidades  
10 dezenas = 1 centena = 100



10 Complete.

**A**

A figura **A** indica:  
\_\_\_\_\_ centenas, \_\_\_\_\_ dezenas e  
\_\_\_\_\_ unidades.  
Representação numérica: \_\_\_\_\_.

**B**

A figura **B** indica:  
\_\_\_\_\_ centenas, \_\_\_\_\_ dezenas e  
\_\_\_\_\_ unidades.  
Representação numérica: \_\_\_\_\_.



UNIDADE ESCOLAR:

PROFESSORA

DATA

NOME:

FASE **IV e V**

CÓDIGO BNCC **EF04CI08**

**CI**

**CIÊNCIAS**



## SAÚDE FÍSICA E EMOCIONAL - ESTRESSE

Estresse é uma resposta física do nosso organismo a um estímulo. Quando estressado, o corpo pensa que está sob ataque e muda para o modo "lutar ou fugir".

A manutenção de um estado de estresse por longos períodos pode ser prejudicial à saúde. Os resultados de níveis elevados de cortisol podem ser um aumento nos níveis de açúcar e pressão arterial e uma diminuição da libido.

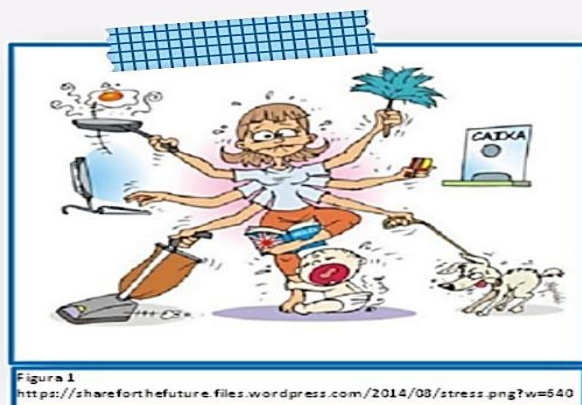


Figura 1  
<https://shareforthefuture.files.wordpress.com/2014/08/stress.png?w=640>

### O ESTRESSE E A SAÚDE DA MULHER CONTEMPORÂNEA

O estresse impacta no sistema imunológico, além de ser um importante gatilho para o estilo de vida pouco saudável.

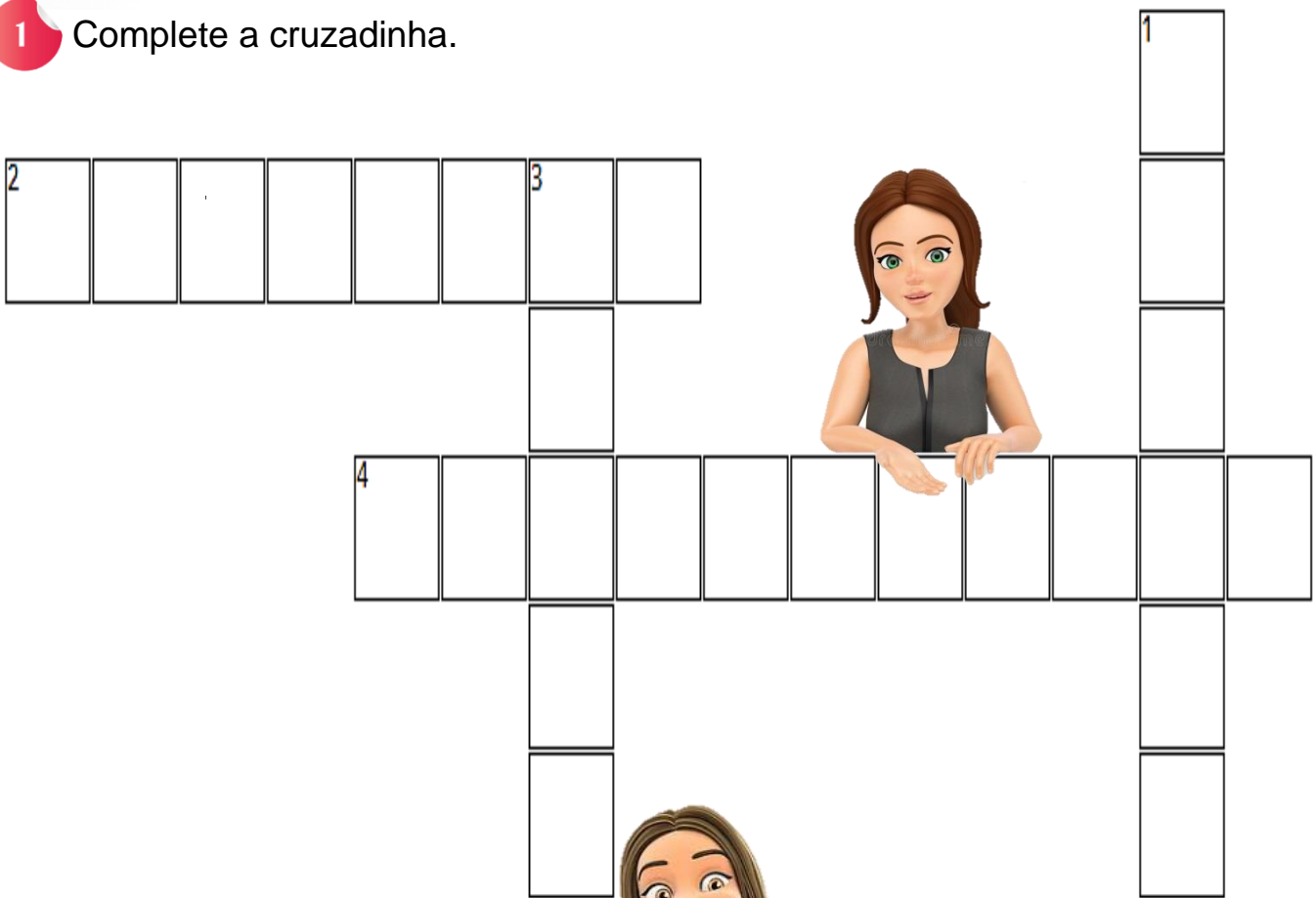
Entre as consequências do acúmulo de atividades estão os altos níveis de estresse e ansiedade.

### AVANÇO NA CARREIRA DA MULHER X SAÚDE

O justo e positivo avanço na carreira das mulheres, no entanto, acarreta riscos à saúde na medida em que elas enfrentam o desafio de equilibrar diversas funções e tarefas ao mesmo tempo no trabalho, em casa ou na universidade.

## ATIVIDADES...

1 Complete a cruzadinha.



**Horizontais**

**Verticais**



2. É uma resposta física do nosso organismo a um estímulo.
4. O estresse impacta em diversos mecanismos do organismo, entre eles o sistema...
1. Os resultados de níveis elevados de cortisol podem ser um aumento nos níveis de...
3. A manutenção de um estado de estresse por longos períodos pode ser prejudicial à...

2

Escreva uma das consequências do acúmulo de atividades.



UNIDADE ESCOLAR:

PROFESSORA

DATA

NOME:

FASE **IV e V**

CÓDIGO BNCC **EF01HI01**

**HI**

**HISTÓRIA**



**LUTAS DAS MULHERES POR**

**DIREITOS**



**Mulheres conquistam o direito  
ao acesso às faculdades.**

**1879**

**1827**

**Meninas são liberadas para  
frequentarem a escola**

**Mulheres conquistam o  
direito ao voto.**

**1932**

**1910**

**O primeiro partido político  
feminino é criado.**

**Mulheres conquistam  
o direito de portarem  
um cartão de crédito.**

**1974**

**1962**

**É criado o estatuto da  
Mulher casada.**

**Mulheres garantem o  
direito à prática do futebol**

**1979**

**1977**

**A Lei do divórcio é  
aprovada.**



**A Constituição Brasileira passa  
a reconhecer as mulheres como  
iguais aos homens.**

**1988**

**1985**

**É criada a 1ª delegacia da  
Mulher.**



**É sancionada a Lei Maria da  
Penha.**

**2006**

**2002**

**"Falta de virgindade" deixa de  
ser crime.**

**A importunação sexual feminina  
passou a ser considerada crime.**

**2018**

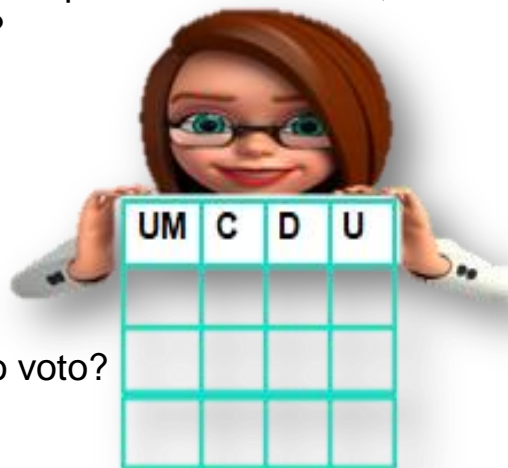
**2015**

**É aprovada a Lei do Femicídio.**

De acordo com as informações da linha do tempo sobre os direitos das mulheres, responda.

1 Qual foi o primeiro direito conquistado pelas mulheres?

2 Quantos anos depois de conquistarem o direito de frequentarem a escola, as mulheres conquistaram o direito de acesso à faculdade?



3 Em que ano as mulheres conquistaram o direito ao voto?

4 Em que ano a Constituição Brasileira passou a reconhecer as mulheres como iguais aos homens?

5 Você acha importante ter uma Delegacia da Mulher? Justifique sua resposta.



UNIDADE ESCOLAR:

PROFESSORA

DATA

NOME:

FASE **IV e V**

CÓDIGO BNCC **EF05ER07**

**ER**

**ENSINO RELIGIOSO**



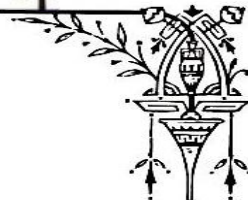
## O AMOR LIBERTA E A AMIZADE CONSTROI

1 Numere cada situação de escravidão com ações nossas que podem levar à libertação ( 1 a 7 ).

1. Analfabetismo
2. Miséria
3. Pobreza
4. Guerra
5. Desunião
6. Tristeza
7. Desânimo



- ( ) Dividir o pão.
- ( ) Ensinar a ler.
- ( ) Promover a paz.
- ( ) Dar ânimo.
- ( ) Trabalhar por um mundo mais justo.
- ( ) Falar da alegria de conhecer a Deus...
- ( ) Levar a harmonia, a união.





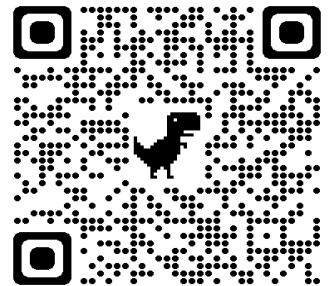
2 Encontre no caça-palavras sete coisas necessárias para sermos AMIGOS SOLIDÁRIOS.



E	C	O	O	P	E	R	A	R	U	I	O	P	A	E	E
I	O	H	C	V	A	A	M	O	R	S	L	I	T	R	P
A	N	Ã	V	O	P	L	K	A	Ç	Õ	E	S	A	M	N
Z	F	Q	E	E	R	T	Y	U	I	O	M	O	K	S	N
B	I	S	O	L	I	D	A	R	I	E	D	A	D	E	T
B	A	H	B	P	A	R	T	I	L	H	A	R	E	O	E
I	R	Q	E	V	A	N	H	U	Y	T	T	A	F	S	E
Z	A	H	W	E	D	I	V	I	D	I	R	L	C	I	I

**solidariedade – cooperar – partilhar – dividir -  
amor**

3 Pesquise o significado da **palavra amizade** no dicionário convencional ou através do dicionário online (para isso basta apontar a câmera do celular para o QR CODE ao lado).



4 Agora que você sabe o que significa a palavra **amizade**, mostre como podemos demonstrar amor no dia a dia.

**A** Como podemos demonstrar amor ao próximo?

---



---

**B** É possível ser amigo, sem ajudar os outros? Por quê?

---



---