

ATIVIDADES ORIENTADORAS

EDUCAÇÃO INFANTIL

G5



SEMEEL

SECRETARIA MUNICIPAL DE
EDUCAÇÃO, ESPORTE E LAZER

A mudança está em nossas mãos



UNIDADE ESCOLAR:

PROFESSORA

GRUPO ETÁRIO

G5

CÓDIGO BNCC

EI03EO04 EI03EF03

NOME:

HOJE É?

SEGUNDA

TERÇA

QUARTA

QUINTA

SEXTA

COMO ESTÁ O TEMPO HOJE?



DATA

/ /

VOCÊ GOSTA DA SUA ESCOLA? CONVERSE COM SUA PROFESSORA E COM SEUS COLEGAS SOBRE SUA ESCOLA E SUAS DEPENDÊNCIAS.



A ESCOLA É NOSSO SEGUNDO LAR. COM LETRAS RECORTADAS DE JORNAIS E REVISTAS, MONTE A PALAVRA ESCOLA NO RETÂNGULO ABAIXO:





UNIDADE ESCOLAR:

PROFESSORA

GRUPO ETÁRIO

G5

CÓDIGO BNCC

EI03EO02 EI03EF01 EI03EF06

NOME:

HOJE É?

SEGUNDA

TERÇA

QUARTA

QUINTA

SEXTA

COMO ESTÁ O TEMPO HOJE?



DATA

/ /

PARA CONVERSAR:

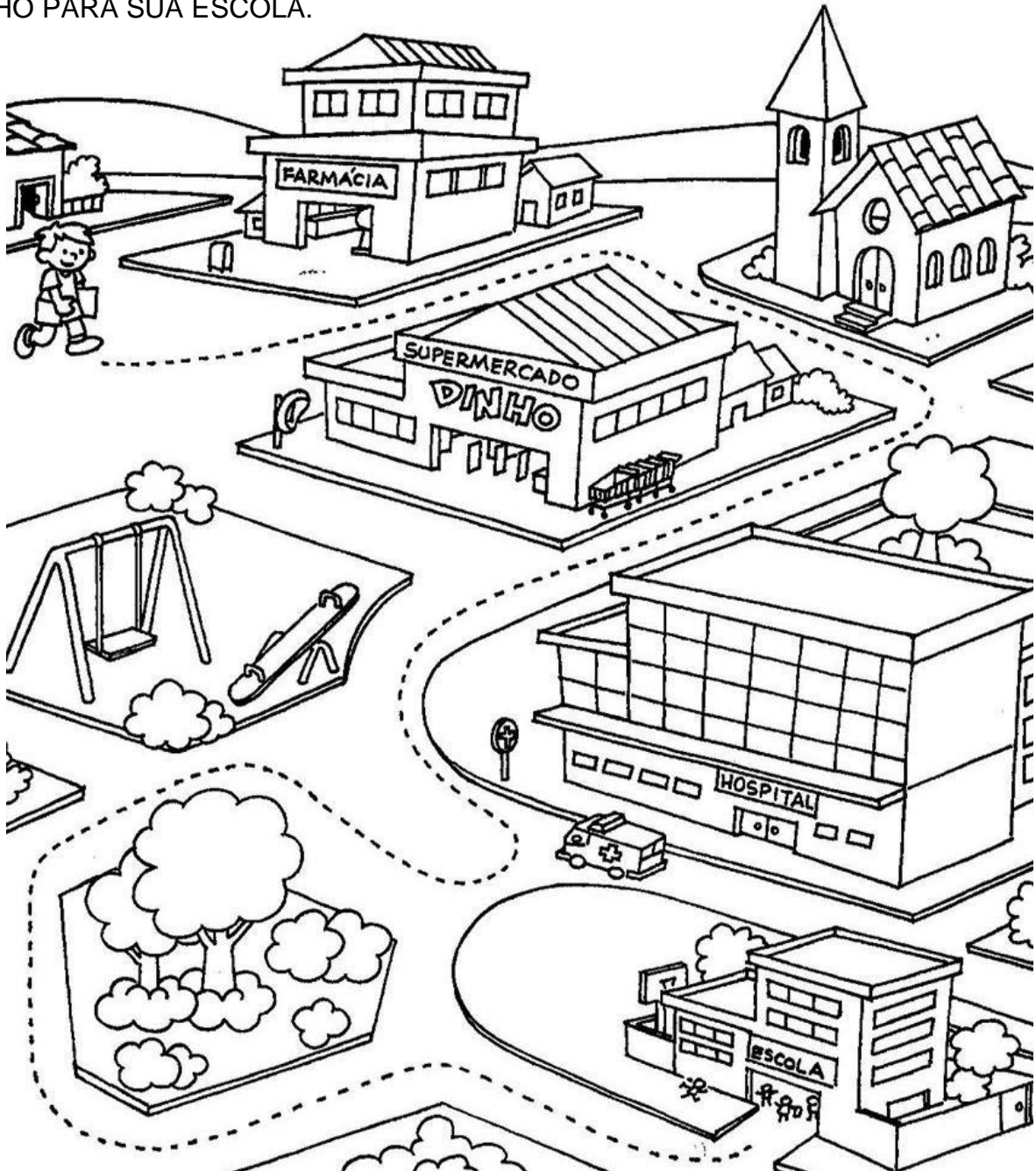
O CAMINHO QUE VOCÊ FAZ PARA A ESCOLA É LONGO OU CURTO?

VOCÊ CHEGA RÁPIDO OU DEMORA PARA CHEGAR?

COMO VOCÊ VEM PARA A ESCOLA? A PÉ, DE CARRO, DE MOTO, DE BICICLETA...?

O QUE VOCÊ VÊ NO CAMINHO PARA A ESCOLA?

CUBRA COM LÁPIS DE COR O CAMINHO QUE O MENINO GOSTA DE FAZER PARA CHEGAR À ESCOLA E, EM SEGUIDA, OBSERVE AS FIGURAS E PINTE O QUE VOCÊ VÊ QUANDO FAZ O CAMINHO PARA SUA ESCOLA.



UNIDADE ESCOLAR:

PROFESSORA

GRUPO ETÁRIO

G5

CÓDIGO BNCC

EI03ET01 EI03ET05 EI03ET07

NOME:

HOJE É?

SEGUNDA

TERÇA

QUARTA

QUINTA

SEXTA

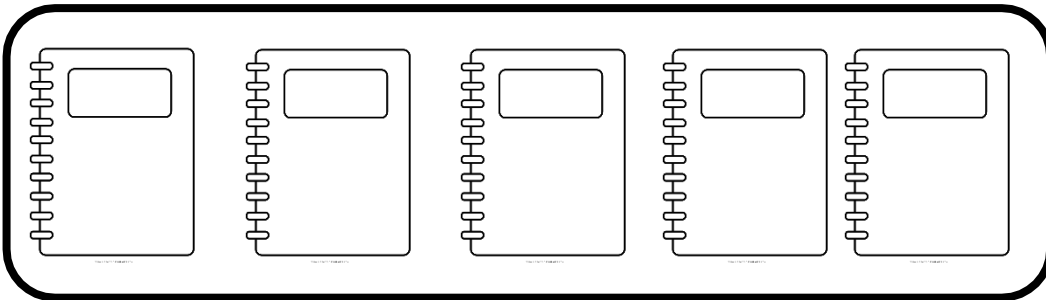
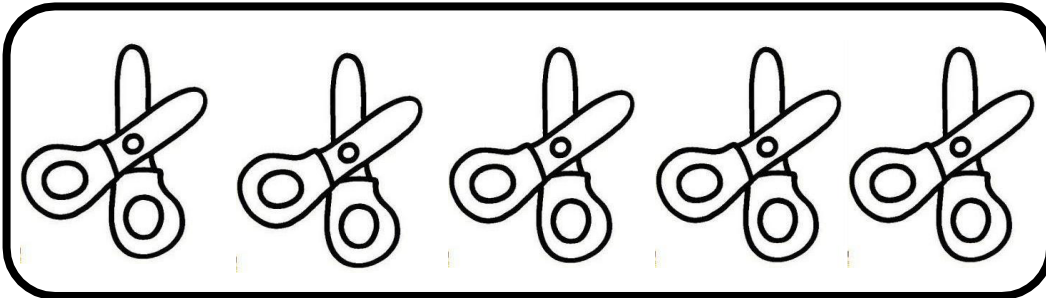
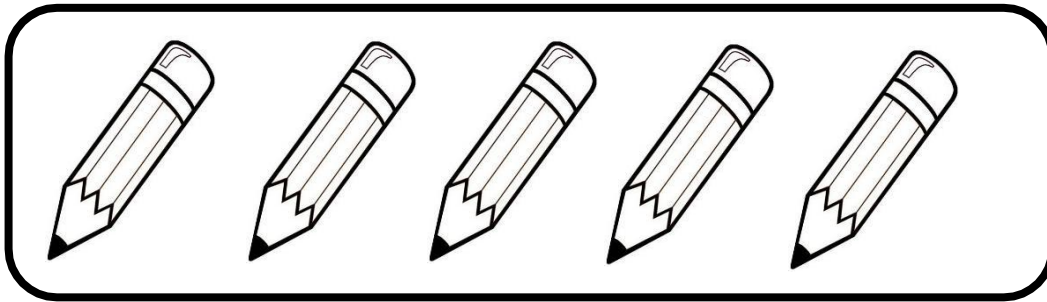
COMO ESTÁ O TEMPO HOJE?



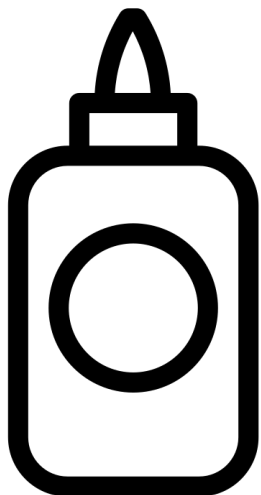
DATA

/ /

PINTE AS FIGURAS DE ACORDO COM A QUANTIDADE INDICADA PELOS NUMERAIS:



CIRCULE O VIDRO DE COLA MENOR E FAÇA UM X NO VIDRO DE COLA MAIOR:





UNIDADE ESCOLAR:

PROFESSORA

GRUPO ETÁRIO

G5

CÓDIGO BNCC

EI03EF02 EI03CG03

NOME:

HOJE É?

SEGUNDA

TERÇA

QUARTA

QUINTA

SEXTA

COMO ESTÁ O TEMPO HOJE?



DATA

/ /

HORA DA MÚSICA



HOJE, NA RODINHA, VAMOS BRINCAR DE CAIXA MUSICAL.

(As peças para a caixa musical se encontram no anexo, para você imprimir e aproveitar a dica.)

TODOS EM RODA, A PROFESSORA PEDE PARA UM DE CADA VEZ RETIRAR UMA GRAVURA DE DENTRO DA CAIXA E A TURMA TERÁ QUE CANTAR A MÚSICA QUE LEMBRE AQUELA GRAVURA. É FÁCIL, DIVERTIDO E DE GRANDE APRENDIZADO.

VAMOS LÁ! É COM VOCÊS...

DEPOIS DE TER BRINCADO E CANTADO COM SUA TURMA, DESENHE A MÚSICA QUE VOCÊ MAIS GOSTOU DE CANTAR. LEMBRE-SE DA GRAVURA E FAÇA O DESENHO.



PORTAL SEMEEL
A mudança está em nossas mãos



PREFEITURA MUNICIPAL
BOM JESUS
DO ITABAPOANA

SECRETARIA MUNICIPAL
DE EDUCAÇÃO, ESPORTE E LAZER

UNIDADE ESCOLAR:

PROFESSORA

GRUPO ETÁRIO

G5

CÓDIGO BNCC

EI03TS02

NOME:

HOJE É?

SEGUNDA

TERÇA

QUARTA

QUINTA

SEXTA

COMO ESTÁ O TEMPO HOJE?



DATA

/ /

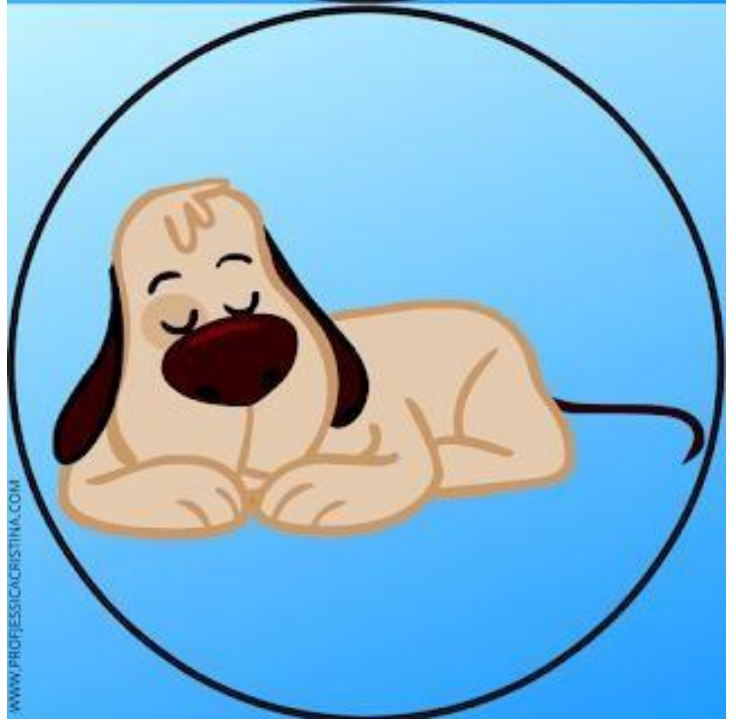
DOBRADURA

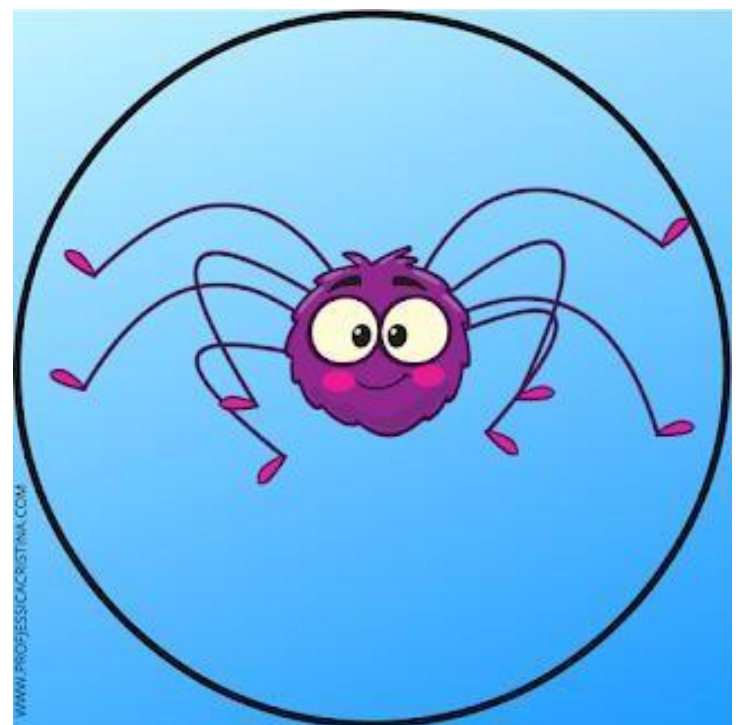
APÓS FAZER SUA DOBRADURA DA ESCOLA, COLE-A ABAIXO E ENFEITE COMO QUISER:
(O modo de fazer a dobradura se encontra em anexo).

CAIXA MUSICAL

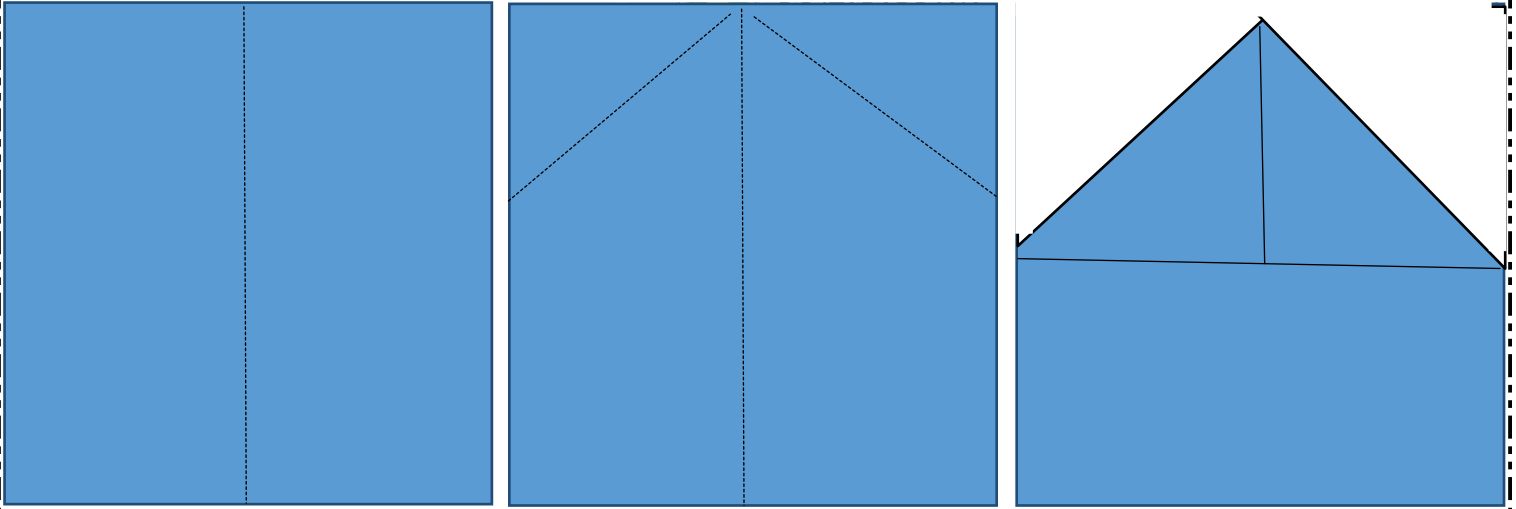


O PROFESSOR PRECISA CONFECCIONAR UMA CAIXA (PODE SER UMA CAIXA DE SAPATO OU OUTRA QUALQUER). EM SEGUIDA, IMPRIMA (SE POSSÍVEL COLORIDO) AS FICHAS COM AS GRAVURAS E COLOQUE DENTRO DA CAIXA. ESSA CAIXA MUSICAL PODE FAZER PARTE DO SEU PLANEJAMENTO SEMPRE. VOCÊ PODE TROCAR AS GRAVURAS E CONTEXTUALIZAR COM SUAS AULAS.





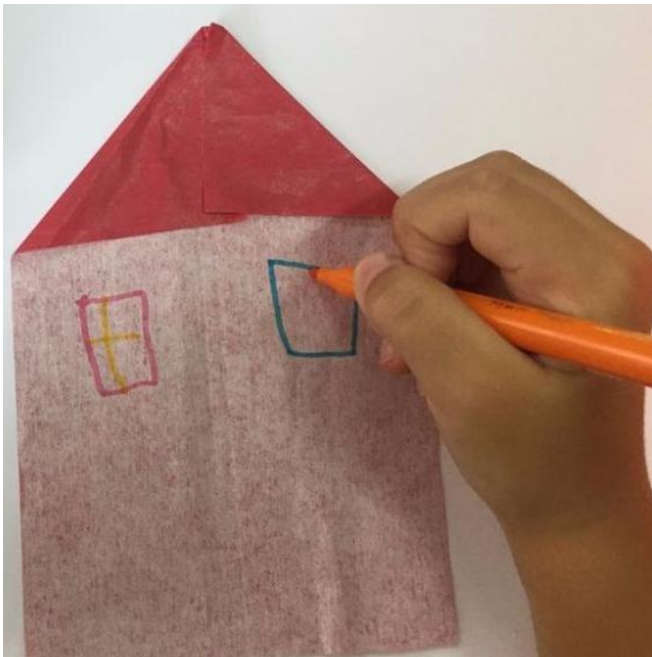
DOBRADURA



O PROFESSOR DEVERÁ ENTREGAR PARA A CRIANÇA UMA FOLHA NO TAMANHO 15X15 (É IMPORTANTE QUE SEJA UM QUADRADO).

UTILIZE A FOLHA QUE VOCÊ TIVER NA SUA SALA. PODE SER JORNAL, FOLHA COLORIDA OU ATÉ MESMO FOLHA A4 BRANCA. (PRECISA SER UMA FOLHA FÁCIL DE MANUSEAR E DE DOBRAR).

NÃO FAÇA PARA A CRIANÇA, FAÇA JUNTO COM ELA. ENSINE-A A DOBRAR PASSANDO O DEDINHO PARA MARCAR.



DEPOIS QUE A CRIANÇA FIZER A DOBRADURA, COLE NA FOLHA DE ATIVIDADE E INCENTIVE-A A COMPLETAR, PINTANDO, FAZENDO JANELAS E PORTA.