



UNIDADE ESCOLAR:

PROFESSORA

DATA

NOME:

FASE

CÓDIGO BNCC

LP



LÍNGUA PORTUGUESA História da Escrita e Alfabeto

A história da escrita



Há milhares de anos, mulheres, homens e crianças viviam em cavernas feitas pela própria natureza.

Essas pessoas se alimentavam de frutas, ervas, raízes e carne de animais que conseguiam caçar.

Nesta época, as pessoas faziam desenhos que representavam animais, objetos e pessoas. Estes desenhos é que nos trazem informações daquela época

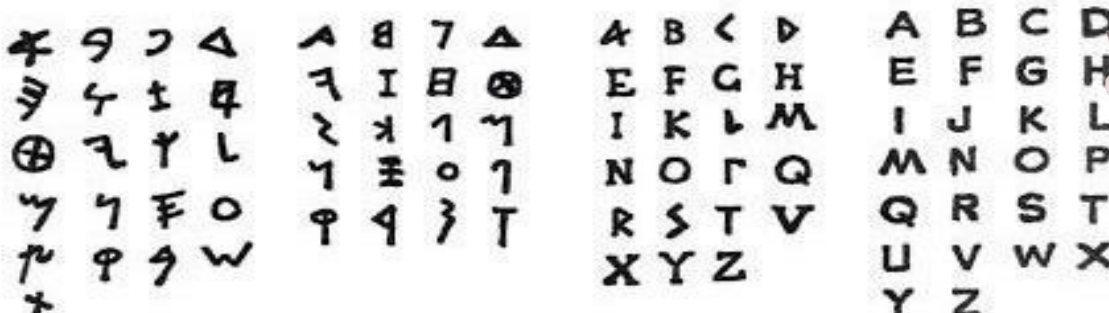


Figura 1 <https://www.google.com/url?sa=i&url=https%3A%2F%2Fportalpiracurucu.com%2Farqueologia-etnografia-e-pre-historia%2F-a-enigmatica-pintura-do-esqueleto-no-municipio-de-sao-jose-do-divino%2F&psig=AOvVaw1XH1ISWYkPZVMcQrv8r2kG&ust=1643256395457000&source=images&cd=vfe&ved=0CAGQjRxqFwoTCOIztaFzvUCFQAAAAAdAAAAABAD>

Quando a escrita ainda não existia e, talvez, mal soubessem falar, os desenhos eram feitos nas paredes das cavernas.

Com o passar do tempo o homem começou a cultivar a terra, domesticar animais, fazer trocas. Os desenhos, então, não eram suficientes para o registro. Foi nesta época, que surgiram as letras.

Observe como a escrita teve diferentes formas até chegar à nossa atual.



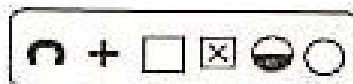
ATIVIDADE



01

Assim como os homens que viviam nas cavernas, faziam seus registros em forma de desenhos (códigos que representavam uma informação), substitua os códigos pelas letras e descubra os nomes.

A	B	C	D	E	F	G	H	I	J	L	
+		⊙	⇒	⊗	★	✦	💧	∞	☆	☾	
M	N	O	P	Q	R	S	T	U	V	X	Z
☪	☛	✖	△△	#	●	○	□	◐	∧	△	▲



02

Escreva seu nome utilizando o código da atividade anterior.

03

Escreva o alfabeto maiúsculo.

UNIDADE ESCOLAR:

PROFESSORA

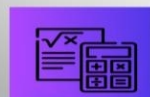
DATA

NOME:

FASE

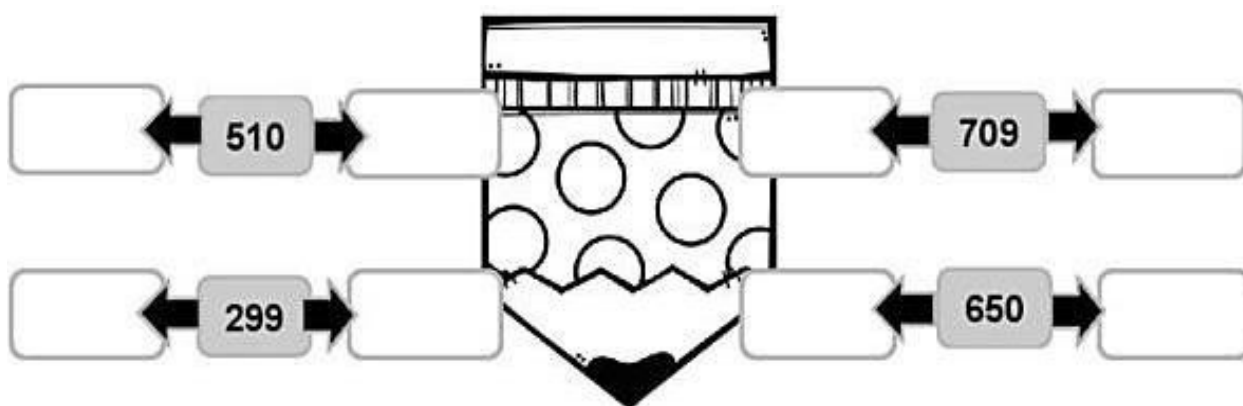
CÓDIGO BNCC

MATEMÁTICA
Numerals e Adição



MA

01 Escreva o número que vem imediatamente antes (antecessor) e imediatamente depois (sucessor) do número apresentado.



02 Marque com um X, no quadro numérico, dois números que adicionados completam esta sequência.

50	45	40	35	30	25				
1	2	3	4	5	6	7	8	9	10
11	12	13	14	15	16	17	18	19	20
21	22	23	24	25	26	27	28	29	30



03 Resolva as situações problemas.

A Para o aniversário da sua neta, dona Maria fez alguns doces diferentes. Ela fez 28 docinhos de beterraba e 31 de mandioca. Quantos docinhos diferentes dona Maria fez?

D	U



Link para receita de docinhos de mandioca e de beterraba: <https://receitas.globo.com/docinho-de-mandioca.ghtml>
<https://www.radorural.com.br/receitas/325-docinho-de-beterraba>

B Uma pequena cidade possui 3287 habitantes. Em um ano o número de habitantes aumentou para 7654. Quantos novos habitantes a cidade ganhou?



C	D	U

C Comprei uma dúzia de laranjas, meia dúzia de abacaxis e 2 dúzias de bananas. Quantas frutas eu comprei ao todo?



D	U

D Seu Luiz tinha um viveiro com 200 canários, 50 sabiás e 3 curiós. Quantas aves tinha no viveiro?



Figura2 <https://i.ytimg.com/vi/ebofeJy7ERY/hqdefault.jpg>

C	D	U

04 Observe as cédulas e faça o que se pede.



Quantos reais há? Como se lê e escreve essa quantia?

UNIDADE ESCOLAR:

PROFESSORA

DATA

NOME:

FASE

CÓDIGO BNCC



CIÊNCIAS

Fenômenos cíclicos: As fases da Lua

No decorrer de um mês, o formato e o brilho da Lua sofrem mudanças aparentes.

A Lua gira em torno da Terra. Conforme realiza esse percurso, ela muda de fase. A fase da **lua nova** é aquela em que não podemos enxergar a parte voltada para a Terra, porque a luz solar não incide sobre ela. Nas noites seguintes, a parte iluminada cresce até a fase da **lua cheia**. Em seguida, a parte iluminada diminui até chegar a **lua nova** seguinte.

Uma volta da Lua em torno da Terra dura 29 dias e meio. Esse período é chamado de **mês lunar**.

Muitos povos antigos acreditavam que o ambiente onde viviam se transformava com as fases da Lua.



Diferença entre marés alta (acima) e baixa (abaixo) no mesmo local. Fonte: Michael Marten.

Ainda hoje, alguns povos indígenas como os Guaranis do Brasil e de países vizinhos, têm o hábito de caçar entre o quarto crescente e a lua cheia. Nessa época, os animais se agitam por causa da luz, tomando-se mais fácil localizá-los.

As fases da Lua também interferem nas marés. Pescadores sabem que a maré alta de lua cheia é sinal de fartura de camarão.



01

Quanto dura uma volta da Lua em torno da Terra?

02

Qual é a fase da lua que não podemos enxergar porque a luz do Sol não incide sobre ela?

03

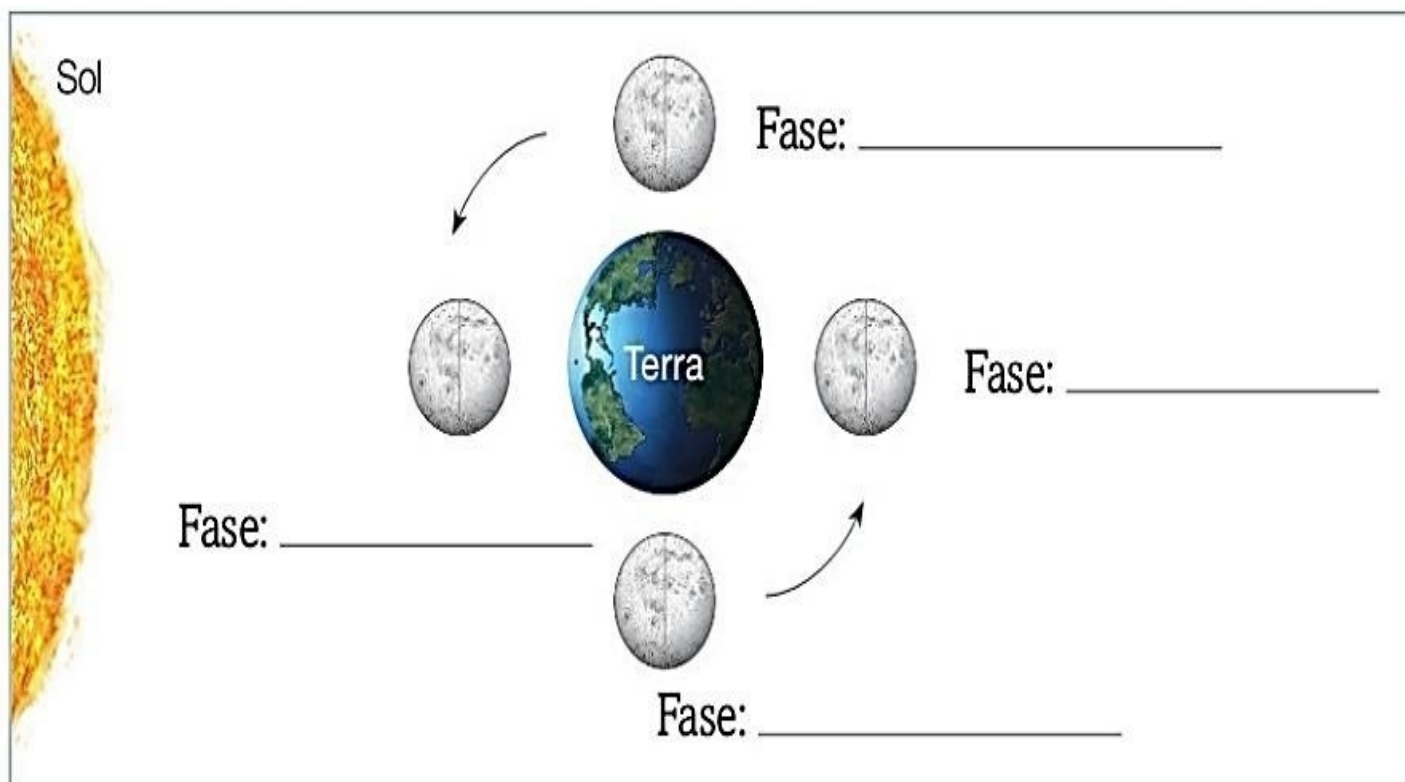
Na sua opinião, as fases da Lua influenciam no nosso planeta? Como?

04

A ilustração abaixo representa o ciclo lunar.

A Em cada fase, pinte com um lápis preto a parte da Lua que não está iluminada pelo Sol. Tome como referência a ilustração da folha anterior.

B Escreva o nome de cada fase da Lua.





UNIDADE ESCOLAR:

PROFESSORA

DATA

NOME:

FASE

CÓDIGO BNCC

GE



GEOGRAFIA

O uso da água

01 Responda as questões abaixo sobre a água, marcando com um X a resposta correta.

A A água é muito importante para a vida no nosso planeta. Precisamos preservá-la. É um exemplo de desperdício de água:

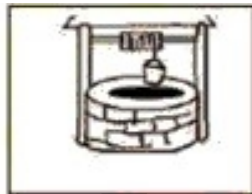
Produzir remédios.

Tomar banho.

Deixar a torneira aberta sem uso.

Lavar roupa.

B A água que bebemos deve ser tratada para não conter impurezas que fazem mal à nossa saúde. Onde encontramos água própria para beber?



C Nosso estado está localizado numa região do país onde as chuvas são frequentes e, às vezes, muito fortes. Chuvas fortes causam alagamentos e desabamentos. São fatores de proteção:

Abrigar-se sob marquises.

Abrigar-se próximo às árvores.

Não construir moradias em encostas.

Abrigar-se próximo a postes de iluminação pública.

UNIDADE ESCOLAR:

PROFESSORA

DATA

NOME:

FASE

CÓDIGO BNCC

EF



EDUCAÇÃO FÍSICA

Atividade Física

A atividade física é o fator número um de proteção. Ela salva a vida das pessoas em vários sentidos. A prática de atividades físicas salva vidas em relação a doenças cardiovasculares, câncer, hipertensão, diabetes, doenças ósseas e articulares, além de aliviar dores, entre outros benefícios.

ATENÇÃO: ANTES DE INICIAR OS EXERCÍCIOS FÍSICOS É IMPORTANTE ESTAR ATENTO A ALGUMAS ORIENTAÇÕES:

PRIMEIRO, FAÇA UMA AUTOAVALIAÇÃO DO SEU ESTADO DE SAÚDE PARA SABER SE VOCÊ TEM CONDIÇÕES DE FAZER A ATIVIDADE FÍSICA. EM CASO DE DÚVIDA, PROCURE SEU MÉDICO



ESCOLHA UM LOCAL QUE ESTEJA LIMPO, DE LIVRE ACESSO E SEGURO PARA FAZER AS ATIVIDADES, RETIRANDO TAPETES E OBSTÁCULOS QUE POSSAM ATRAPALHAR SEUS EXERCÍCIOS OU CAUSAR QUEDAS



LEMBRE-SE DE TOMAR TODOS OS MEDICAMENTOS NECESSÁRIOS PARA INICIAR O DIA, CASO SEU MÉDICO TENHA PRESCRITO



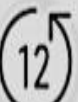
ESTEJA BEM ALIMENTADO ANTES DE INICIAR OS EXERCÍCIOS FÍSICOS E NÃO SE ESQUEÇA DE BEBER ÁGUA DURANTE OS INTERVALOS



MANTENHA SEMPRE UMA POSTURA ERETA AO FAZER OS EXERCÍCIOS, ATENTANDO TAMBÉM PARA UMA BOA RESPIRAÇÃO AO SE EXERCITAR



O IDEAL É FAZER TRÊS SÉRIES DE 12 REPETIÇÕES, COM UM INTERVALO DE UM MINUTO ENTRE CADA SÉRIE, OU, CASO NÃO SEJA POSSÍVEL, FAZER O MÁXIMO DE REPETIÇÕES POSSÍVEL ATÉ O LIMITE DE 12 EM CADA SÉRIE.





ATIVIDADE

FLEXÃO DE COTOVELOS

Pode-se usar um pacote de feijão de 1 kg ou outro objeto similar com o mesmo peso, por exemplo. Um pacote em cada uma das mãos. Sentar em uma cadeira com a postura ereta e os pés apoiados no chão com os joelhos dobrados em um ângulo de 90°. Segurando os pesos, esticar os braços ao lado do corpo e, então, erguer os pesos até próximo ao ombro.

02



USANDO AS PANTURRILHAS

Trata-se de um exercício simples, que utiliza o peso do próprio corpo. O ideal é apoiar-se de frente para a parede com as mãos e, com os pés levemente separados e alinhados e, erguer o calcanhar do chão com os dois pés e depois retorná-los ao chão.

01



SENTAR E LEVANTAR

O ideal é usar uma cadeira com braços. Esse exercício visa trabalhar os quadríceps, ou a parte anterior da coxa. Deve-se tentar manter a coluna ereta e, a partir daí, levantar-se e sentar-se.

03



3ª SEMANA DO MÊS DE FEVEREIRO

Dia	Componente curricular	Conteúdo	Códigos da Habilidade BNCC	Descrição da Habilidade
14/02 2ª feira	Língua Portuguesa	Texto: História da escrita; Interpretação; Alfabeto.	EF15LP03	Localizar informações explícitas em textos.
			EF01LP10	Nomear as letras do alfabeto e recitá-lo na ordem das letras.
15/02 3ª feira	Matemática	Numerais Adição	EF01MA01	Utilizar números naturais como indicador de quantidade ou de ordem em diferentes situações cotidianas e reconhecer situações em que os números não indicam contagem nem ordem, mas sim código de identificação.
			EF01MA06	Construir fatos básicos da adição e utilizá-los em procedimentos de cálculo para resolver problemas.
16/02 4ª feira	Ciências	Atividades de fixação sobre : fenômenos cíclicos: As fases da Lua	EF04CI11	Associar os movimentos cíclicos da Lua e da Terra a períodos de tempo regulares e ao uso desse conhecimento para a construção de calendários em diferentes culturas.
17/02 5ª feira	Geografia	Atividade de fixação sobre o uso da água.	EF03GE09	Investigar os usos dos recursos naturais, com destaque para os usos da água em atividades cotidianas (alimentação, higiene, cultivo de plantas etc.), e discutir os problemas ambientais provocados por esses usos.
18/02 6ª feira	Educação Física	Ginástica Atividade física	EF12EF09	Participar da ginástica geral, identificando as potencialidades e os limites do corpo, e respeitando as diferenças individuais e de desempenho corporal.

*Algumas habilidades foram adaptadas de outras fases, afim de proporcionar melhor aprendizagem