

PREFEITURA MUNICIPAL DE BOM JESUS DO ITABAPOANA-RJ
SECRETARIA MUNICIPAL DE EDUCAÇÃO, ESPORTE E LAZER

Atividades Orientadoras



Educação de Jovens e Adultos

FASE V

UNIDADE ESCOLAR:

PROFESSORA DATA

NOME:

FASE **IV e V** CÓDIGO BNCC

LP

Língua Portuguesa

SALVO PELA GENTILEZA



Certo dia, ao término do trabalho, um empregado de um frigorífico foi inspecionar a câmara frigorífica. Inexplicavelmente, a porta se fechou e ele ficou preso dentro da câmara. Bateu na porta com força, gritou por socorro, mas ninguém o ouviu, pois todos os colegas já haviam saído para suas casas.

O tempo foi passando e o homem debilitando-se, em função da temperatura insuportável. De repente, a porta se abriu, o vigia entrou na câmara e resgatou o homem com vida.

Depois de salvar o colega, o vigia foi questionado:

- Como o senhor chegou até a câmara, se isto não fazia parte da sua rotina de trabalho?

Ele explicou:

- Trabalho nesta empresa há 30 anos. Centenas de empregados entram e saem aqui todos os dias, mas este homem é o único que me cumprimenta ao chegar pela manhã e se despede ao sair. Hoje, pela manhã, me disse 'bom dia' quando chegou. Entretanto, senti falta da sua despedida na hora da saída. Imaginei que poderia ter acontecido algo e o procurei pelo frigorífico até encontrá-lo...

Comentário: O homem foi salvo pela gentileza! Você seria salvo?

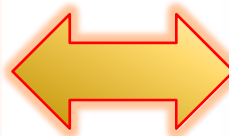
01 Responda oralmente: O que você entendeu do texto?

02 Pesquise, com a ajuda de seu professor(a), o significado da palavra gentileza.

03 Você se considera uma pessoa gentil? Registre um ato de gentileza praticado por você ou por alguém de sua família.

04 Vivemos em uma época onde as pessoas estão esquecendo-se de praticar gestos de gentileza como: saber ouvir, esperar a vez de falar, respeitar o próximo, ser solidário. Palavras simples estão sendo esquecidas como: BOM DIA! BOA TARDE! OBRIGADO! AGRADECIDO! POR FAVOR! DESCULPE! e precisam ser resgatadas e cultivadas em casa, na igreja e na escola, a fim de criar relações e ambientes saudáveis. Descubra no diagrama as palavras do retângulo.

E	C	Y	Q	F	Q	Y	E	B	P	U
P	I	U	V	V	J	P	E	O	O	G
Ç	C	G	L	K	L	D	Y	M	R	O
K	O	V	T	U	R	L	D	D	F	B
E	B	D	C	A	G	O	Q	I	A	R
A	F	S	T	Z	P	L	D	A	V	I
P	E	A	Q	L	G	L	G	Y	O	G
D	O	B	I	F	J	A	S	H	R	A
B	R	B	O	A	N	O	I	T	E	D
G	I	C	P	F	K	Q	J	Y	U	O
Ç	C	O	M	L	I	C	E	N	Ç	A



BOM DIA
BOA TARDE
BOA NOITE
OBRIGADO
COM LICENÇA
DESCULPE
POR FAVOR



05 Por que o homem foi salvo do incidente do frigorífico?

SUBSTANTIVOS CONCRETOS E ABSTRATOS



MAURO

BOLA

SERES REAIS

SUBSTANTIVOS CONCRETOS

SUBSTANTIVOS CONCRETOS são palavras que designam seres reais, isto é, que existem por si, ou seres que imaginamos como reais.

A ALEGRIA QUE MAURO SENTE AO FAZER UM GOL É INEXPLICÁVEL.

ALEGRIA

SENTIMENTOS

SUBSTANTIVO ABSTRATO



SUBSTANTIVOS ABSTRATOS são palavras que não existem por si mesmas, como os sentimentos, as qualidades e as ações. Só existem nas pessoas, nas coisas e nos animais.

SUSTANTIVOS ABSTRATOS

QUALIDADES	SENTIMENTOS	AÇÕES	ESTADOS
BELEZA BONDADE HONESTIDADE GENTILEZA	AMOR ALEGRIA TRISTEZA RAIVA	CORRIDA ENCONTRO VIAGEM	VIDA RIQUEZA VELHICE



05

Escreva os substantivos nas colunas corretas.

agradecimento

telefone

pião

navio

saúde

bondade

viagem

coragem

gentileza

caderno

alegria



Abstrato

A

Concreto

B

06

Observe os substantivos destacados e marque a coluna certa.

FRASES

CONCRETO

ABSTRATO

A **bondade** está no coração.

()

()

O **amor** supera tudo.

()

()

O **leite** azedou.

()

()

o **cão** latiu ao ver o gato.

()

()

O **menino** pulou o muro.

()

()

A **alegria** é contagiante

()

()



UNIDADE ESCOLAR:

PROFESSORA

DATA

NOME:

FASE **IV e V**

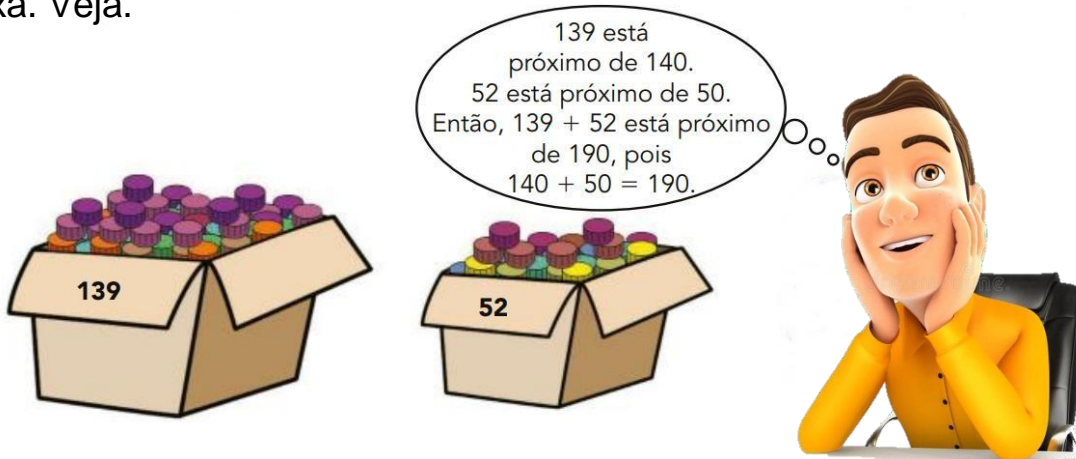
CÓDIGO BNCC **EF04MA26**

MA

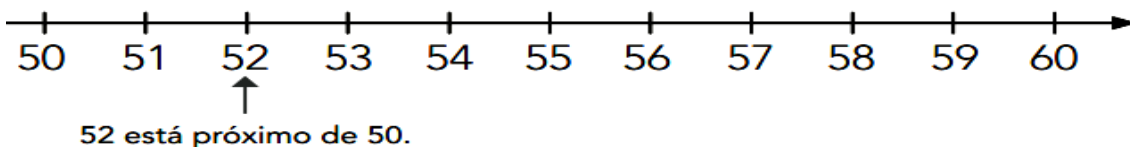
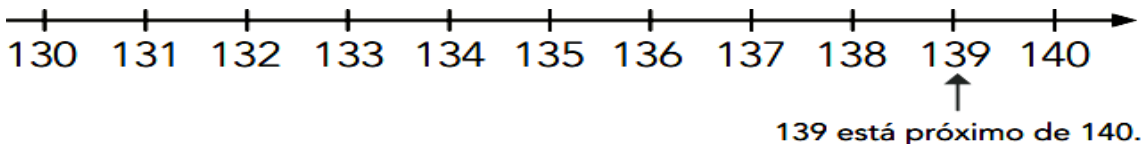
Matemática

Arredondamento e estimativa

Mauro está juntando tampinhas de garrafas PET para construir um tapete. Ele foi guardando as tampinhas em caixas e registrou quantas tampinhas colocou em cada caixa. Veja.



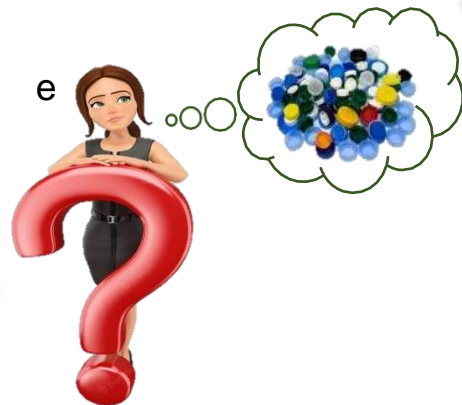
Mauro fez arredondamentos e descobriu que tem, aproximadamente, 190 tampinhas. Observe as retas numeradas para entender como ele pensou.



01 Sonia está juntando tampinhas de garrafa PET porque quer fazer um painel para enfeitar o refeitório da escola. Ela já conseguiu juntar 98 tampinhas azuis e 71

tampinhas amarelas. Quantas tampinhas, aproximadamente, Sonia já tem? Faça arredondamentos para responder.

02 Faça arredondamentos, calcule mentalmente e contorne o valor próximo do resultado.



03 Faça arredondamentos, calcule mentalmente e contorne o valor mais próximo do resultado.

A $49 + 32$
 60
 70
 80

B $218 + 399$
 600
 610
 620

C $98 + 9 + 61$
 160
 170
 180

04 Para o almoço de domingo, Sonia foi ao mercado e comprou estes produtos.



05 Arredonde os valores em reais e faça uma estimativa de quanto ela gastou. Marque o retângulo com a resposta correta.

R\$ 15,00

R\$ 12,00

R\$ 18,00

06 Sem medir, escreva qual sua estimativa para a medida do comprimento do seu lápis. Marque o retângulo com a resposta correta.

3,5 cm

6,2 cm

5 cm



UNIDADE ESCOLAR:

PROFESSORA

DATA

NOME:

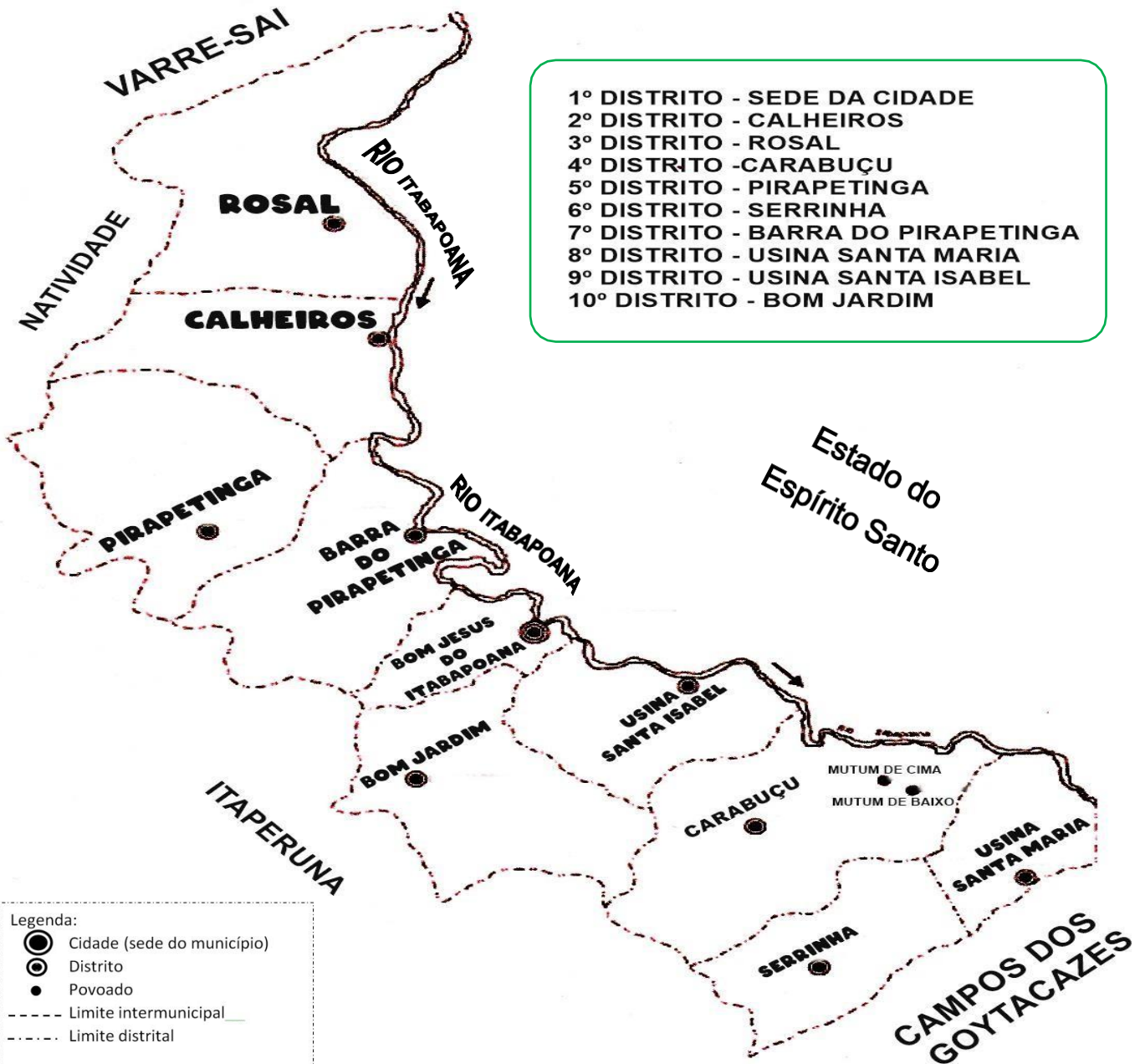
FASE **IV e V**

CÓDIGO BNCC **EF04GE10**

GE

Geografia

MAPA DO MUNÍCIPIO DE BOM JESUS DO ITABAPOANA



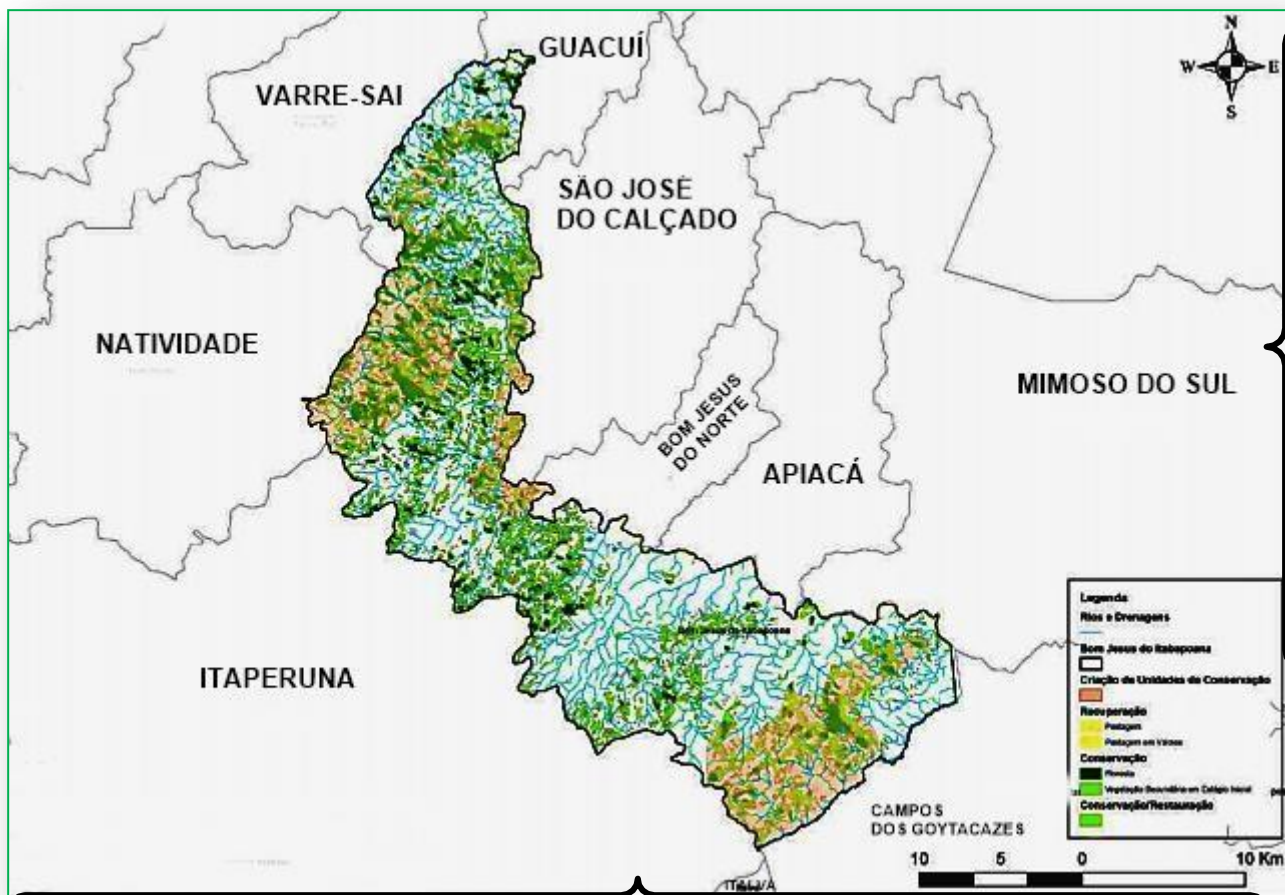
01 Observe atentamente o mapa do município de Bom Jesus do Itabapoana e responda as questões.

A Pinte de vermelho o território que você mora;

B Pinte de azul o Rio Itabapoana;

C Circule de amarelo o distrito onde acontece o Festival do Chorinho e da Sanfona.

02 Observe os municípios vizinhos ao nosso município e depois responda as questões abaixo.



Estado do Espírito Santo

Estado do Rio de Janeiro

A Escreva o nome dos municípios vizinhos do nosso município que pertencem ao estado do:

RIO DE JANEIRO

ESPÍRITO SANTO



UNIDADE ESCOLAR:

PROFESSORA DATA

NOME:

FASE CÓDIGO BNCC

LP

Língua Portuguesa



26 DE JUNHO

DIA INTERNACIONAL DE COMBATE ÀS DROGAS

Você sabia que as drogas e o alcoolismo podem acarretar uma série de prejuízos cognitivos e a diversas doenças crônicas não transmissíveis???



**Não se exponha a riscos!!
Diga não a qualquer tipo de DROGA**

Figura 1 https://www2.fab.mil.br/hfasp/images/conteudo/2020_1S/bnn_drogas_alcool_2020.jpg

A Organização das Nações Unidas tem um calendário de Dias Internacionais sobre temas diversos ao longo do ano, com o objetivo de promover debate, conscientização e ações. O dia 26 de junho foi o escolhido, desde 1987, para ser o Dia Internacional contra o Abuso de Drogas e o Tráfico Ilícito, também conhecido como Dia Internacional de Combate às Drogas.

Segundo o Relatório Mundial sobre Drogas 2019, estima-se que 271 milhões de pessoas entre 15 e 64 anos de idade, fizeram uso de drogas no ano de 2016, sendo que 35 milhões dessas pessoas sofrem de dependência química ou outros transtornos

mentais relacionados ao uso de drogas. Estima-se que 585 mil mortes em 2017 foram consequências relacionadas ao uso de drogas. Observou-se que o acesso a tratamento segue globalmente limitado para as pessoas que sofrem de transtornos relacionados ao uso de drogas.



<https://www2.fab.mil.br/hfasp/index.php/ultimas-noticias/626-dia-internacional-de-combate-as-drogas-26-de-junho>

01 Qual é o objetivo de se ter um Dia de Combate às Drogas?

02 Segundo dados da reportagem, preencha o quadro com as informações decorrentes desses números.

271 milhões de pessoas entre 15 e 64 anos	
35 milhões de pessoas	
585 mil mortes em 2017	

03 Descubra, no diagrama, palavras relacionadas ao combate às drogas. As palavras estão escondidas na horizontal e vertical, sem palavras ao contrário.

A	L	C	O	O	L	I	S	M	O	D	F
R	S	E	W	N	N	H	A	D	A	G	M
S	I	E	H	N	M	O	R	T	E	B	K
O	N	E	G	T	N	A	H	R	C	Y	M
H	A	E	N	D	R	O	G	A	S	A	U
T	V	T	D	I	S	G	R	N	T	K	L
N	E	C	L	R	E	R	T	S	R	A	L
G	R	T	M	H	A	E	A	T	N	F	O
I	H	I	L	Í	C	I	T	O	E	G	I
L	C	O	M	B	A	T	E	R	T	C	H
I	D	E	P	E	N	D	Ê	N	C	I	A
W	R	U	C	M	H	L	H	O	A	T	N

- ALCOOLISMO
- COMBATE
- DEPENDÊNCIA
- DROGAS
- ILÍCITO
- MORTE
- TRANSTORNO

SUBSTANTIVOS COLETIVOS

Na minha rua tem uma **gataria** que mia a noite toda.



SUBSTANTIVOS COLETIVOS são palavras que indicam o agrupamento de pessoas, seres, coisas, objetos ou animais da mesma espécie.

Confira abaixo alguns exemplos de substantivos coletivos.


Assembleia	de estudantes, de operários etc.
Batalhão	de soldados, de rebeldes etc.
Elenco	de artistas.
Discoteca	de discos.
Quadrilha	de bandidos e ladrões.
Classe	de alunos.
Cacho e penca	de bananas, de uvas etc.
Réstia	de alhos.
Penca	de bananas, de uvas etc.
Alcateia	de lobos.
Bando	de ovelhas, de pássaros etc.
Cardume	de peixes.
Vara	de porcos.
Enxame	de abelhas.
Constelação	de astros ou de estrelas.
Tribo	de índios
Feixe	de lenha, de raios etc.
Frota	de navios, de carros etc.


04 Complete a cruzadinha com os coletivos das seguintes palavras.

Alunos	→					C					
Discos	→					O					
Ladrões	→					L					
Bananas	→					E					
Alhos	→					T					
Índios	→					I					
Porcos	→					V					
Uvas	→					O					

05 Escreva as frases substituindo as figuras pelos seus coletivos.

A O último  chegou do treino.

B O  correu um risco muito grande de se perder.

C Quase fui atingido por um 



UNIDADE ESCOLAR:

PROFESSORA

DATA

NOME:

FASE

CÓDIGO BNCC

AR

Arte

COMIDAS TÍPICAS DA FESTA JUNINA



O milho, além de outros pratos, é marca registrada das comidas típicas das festas juninas.



O MILHO

A origem histórica das tradições juninas é a Europa, quando os agricultores realizavam festas para comemorar as colheitas de trigo, no entanto, o Brasil não era um grande produtor de trigo na época, por isso, as festas começaram a ser celebradas com outro grão, o milho.

Atualmente, o item serve de base para quase todos os alimentos consumidos nas festas juninas. Além do **milho cozido** em si, outras comidas derivadas desse grão, como **canjica**, **pipoca**, **curau** e o **bolo de milho** ou **fubá**, são servidas durante os festejos."

Encontre no diagrama algumas comidas feitas com milho que estão presentes nas comemorações de festa junina.

01

MILHO COZIDO – BOLO DE FUBÁ – PIPOCA – PAMONHA
CANJICA – PAPA – CURAU

A	M	I	L	H	O	*	C	O	Z	I	D	O	D	A	A	B	A	D	F	A	C	A
S	Q	S	Q	L	P	T	A	D	F	H	G	F	S	D	F	O	R	A	B	L	A	F
D	E	D	E	U	K	D	S	D	F	G	H	J	D	S	D	L	V	V	X	C	N	C
F	E	G	R	K	S	F	P	I	P	O	C	A	D	G	B	O	U	S	D	A	J	B
G	T	H	T	S	D	R	E	D	A	G	U	D	F	D	C	*	G	D	C	D	I	C
H	U	K	Y	C	G	B	R	G	P	D	R	G	G	F	V	D	C	B	C	G	C	F
J	I	G	G	P	J	S	F	J	A	S	A	F	B	V	C	E	G	C	S	J	A	D
K	O	D	D	T	Y	N	D	N	A	A	U	D	D	D	V	*	G	F	Z	K	I	V
L	P	S	A	R	F	R	B	D	S	D	O	F	C	D	X	F	V	B	V	B	D	F
Ç	P	F	F	D	S	S	I	C	G	G	H	V	G	V	X	U	N	C	N	C	F	N
A	T	H	H	P	A	M	O	N	H	A	F	C	D	V	V	B	D	B	C	S	V	C
Q	S	J	J	S	D	S	H	V	G	B	S	D	G	B	V	Á	S	D	W	P	D	A

02

Que tal você fazer uma obra de arte contemplando este alimento tão importante para os festejos da festa junina. Escolha uma das sugestões abaixo.



CARTAZ FEITO COM CARTOLINA, PAPEL CREPOM, MILHO DE PIPOCA.



MILHO COM ROLINHO DE PAPEL HIGIÊNICO.



MILHO NO PALITO DE PICOLÉ.