

PREFEITURA MUNICIPAL DE BOM JESUS DO ITABAPOANA-RJ
SECRETARIA MUNICIPAL DE EDUCAÇÃO, ESPORTE E LAZER

Atividades Orientadoras



Educação de Jovens e Adultos

FASE IV

UNIDADE ESCOLAR:

PROFESSORA

DATA

NOME:

FASE

IV e V

CÓDIGO BNCC

LP

Língua Portuguesa

CHARGE



Figura 1 <https://static.ndmais.com.br/2021/05/charge-nd-joinville-130-amostra.jpg>

Em Joinville, os moradores queriam escolher a marca do imunizante que iriam receber e até se recusavam a tomar se não fosse da sua preferência.



01 Na sua opinião, você acha certo a atitude dos moradores da cidade de Joinville? Justifique.

02 Os moradores de Joinville preferiam ficar sem tomar a vacina do que se vacinar contra a Covid-19. Você acha que as marcas de vacinas aplicadas no Brasil tem eficácia diferente uma das outras? Por quê?

SUBSTANTIVOS SIMPLES E COMPOSTO

SUBSTANTIVO SIMPLES: Os substantivos simples se caracterizam por ser formado por uma só palavra.
Exemplo: papel, homem, caneta, jabuticaba, galho, lápis.

SUBSTANTIVO COMPOSTO: O substantivo composto se caracteriza por ser formado por mais de uma palavra, ou seja, a partir da junção de palavras.
Exemplo: guarda-chuva, quarta-feira, couve-flor, guarda-roupa.



03 Classifique os substantivos em simples ou composto, marcando a alternativa correta.

PALAVRA	SUBSTANTIVO SIMPLES	SUBSTANTIVO COMPOSTO
Flor	<input type="checkbox"/>	<input type="checkbox"/>
Couve-flor	<input type="checkbox"/>	<input type="checkbox"/>
Arco-íris	<input type="checkbox"/>	<input type="checkbox"/>
Pernilongo	<input type="checkbox"/>	<input type="checkbox"/>
Tartaruga	<input type="checkbox"/>	<input type="checkbox"/>

04 Circule apenas os substantivos compostos.

correio	abelha	chuva	pica-pau	celular	pomada
peixe-espada	pombo-correio	boi	cadeira	remédio	estrela-do-mar

05 Os substantivos a seguir não tem hífen. Identifique que palavras foram utilizadas para formá-los.

floricultura
girassol
pernalta.....
lobisomem:.....
passatempo.....



NÚMERO DO SUBSTANTIVO (singular e Plural)

09



a borboleta

Singular



Indica **um** só ser ou elemento.



as borboletas

Plural



Indica **mais de um** ser ou elemento.

06 Separe nos retângulos abaixo as palavras que estão no plural das que estão no singular. (Observe os artigos: **O, A, OS, AS** que antecedem as palavras).

o ônibus o lápis o atlas os grilos os anéis

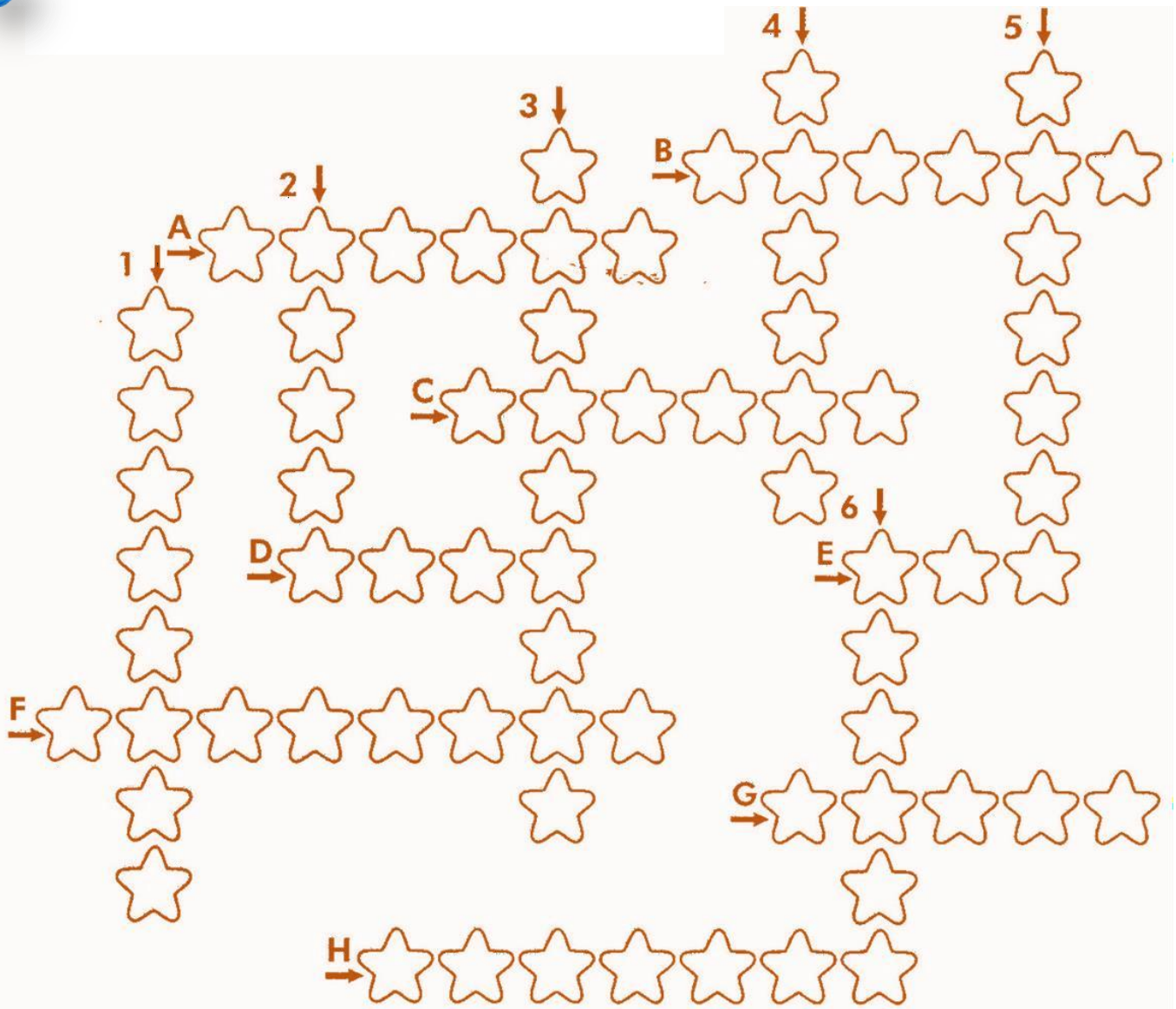
o pires os anões as emas os ratos

as feras o tênis as baleias

Singular

Plural

Encaixe na cruzadinha o plural das palavras.



Verticais

- 1- Mulher.
- 2- Útil.
- 3- Girassol.
- 4- Batom.
- 5- Lençol.
- 6- Raiz.

Horizontais

- A- Túnel.
- B- Mamão.
- C- Patim.
- D- Som.
- E- Rã.
- F- Cristal.
- G- Azul.
- H- Troféu.



UNIDADE ESCOLAR:

PROFESSORA

DATA

NOME:

FASE **IV e V**

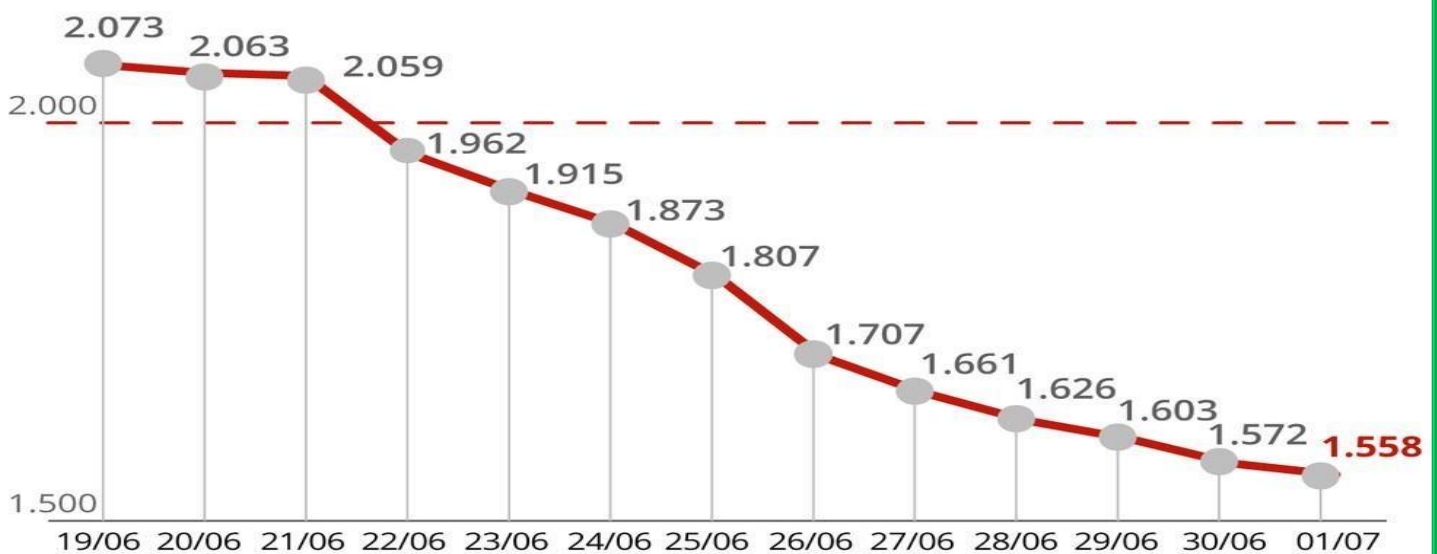
CÓDIGO BNCC EF04MA13, EF04MA27e EF04MA25

MA

Matemática

Observe o gráfico abaixo. Ele mostra a média móvel de mortes por Covid-19 no Brasil. O número de morte estava em queda desde o dia 20 de junho. A informação aponta que os números da queda estão entre os dados que já mostram a **efetividade da vacina em grupos** (sobretudo idosos) que estão totalmente imunizados.

Média móvel de mortes no Brasil



Fonte: Consórcio de veículos de imprensa a partir de dados das secretarias estaduais de saúde



Infográfico atualizado em: 01/07/2021

01 Responda, com base no gráfico acima.

A Qual foi a diferença entre a média móvel de morte do dia 19/06/21 e do dia 01/07/21?

B Durante quantos dias a média móvel de mortes permaneceu em baixa?

C Do dia 23 de junho ao dia 24 de junho, diminuiu a média móvel em quantas mortes?

PROVA REAL



Para sabermos se uma conta está correta podemos tirar a PROVA REAL.

Basta usarmos a operação inversa.

Exemplos:

$$\begin{array}{r}
 235 \\
 + 123 \\
 \hline
 358
 \end{array}
 \quad
 \begin{array}{r}
 \text{PROVA REAL} \\
 358 - \\
 \hline
 123 \\
 \hline
 235
 \end{array}$$

A operação inversa da adição é a subtração.

$$\begin{array}{r}
 456 \\
 - 121 \\
 \hline
 335
 \end{array}
 \quad
 \begin{array}{r}
 \text{PROVA REAL} \\
 335 + \\
 \hline
 121 \\
 \hline
 456
 \end{array}$$

A operação inversa da subtração é a adição.

02 Efetue e tire a prova real das operações abaixo.

$$\begin{array}{r}
 513 \\
 - 423 \\
 \hline
 \square
 \end{array}
 \quad
 \begin{array}{r}
 \square \\
 + 423 \\
 \hline
 \square
 \end{array}$$

$$\begin{array}{r}
 71 \\
 - 49 \\
 \hline
 \square
 \end{array}
 \quad
 \begin{array}{r}
 \square \\
 + 49 \\
 \hline
 \square
 \end{array}$$

$$\begin{array}{r}
 711 \\
 - 618 \\
 \hline
 \square
 \end{array}
 \quad
 \begin{array}{r}
 \square \\
 + 618 \\
 \hline
 \square
 \end{array}$$

$$\begin{array}{r}
 107 \\
 - 82 \\
 \hline
 \square
 \end{array}
 \quad
 \begin{array}{r}
 \square \\
 + 82 \\
 \hline
 \square
 \end{array}$$

UNIDADE ESCOLAR:

PROFESSORA

DATA

NOME:

FASE

IV e V

CÓDIGO BNCC

EF04CI08

CI

Ciências

IMPORTÂNCIA DA IMUNIZAÇÃO

VACINAS

Vacina é uma substância fabricada com microrganismos que protege o organismo contra determinadas doenças infectocontagiosas.

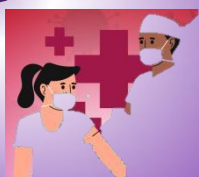


Algum tempo depois de ser aplicada em uma pessoa, a vacina estimula seu sistema imunológico a reconhecer o microrganismo como uma ameaça e a criar uma espécie de “memória”, ou seja, produzir anticorpos contra ele.

1

IMUNIZAÇÃO

Assim, quando essa pessoa entrar em contato novamente com o mesmo vírus ou bactéria, seu corpo já “sabe” qual é a natureza desse invasor e como combatê-lo, evitando a instalação da doença. Dessa forma, podemos dizer que a pessoa está imunizada.



2

Dia 09 de junho é dia da Imunização

As vacinas são importantes pois protege o organismo contra doenças que ameaçam a saúde, em todas as idades.

Revolta da vacina - é isso mesmo?



Figura 2

https://upload.wikimedia.org/wikipedia/commons/6/69/Bonde_virado_%28Revolta_da_Vacina%29.jpg

Parece estranho, não é? Por que as pessoas iriam se revoltar por receberem de graça uma vacina? Pois é, mas não foi bem assim que aconteceu em 1904. Um médico chamado Oswaldo Cruz, comandou uma Campanha de Vacinação Obrigatória contra a varíola, mas como a maioria das pessoas nem sabiam o que era e para que servia uma vacina e muito menos como ela funcionava, eles não queriam tomá-la e o clima ficou muito tenso na época. Essas pessoas não deixaram os agentes públicos aplicarem a vacina e muitas vezes reagiam com violência. O governo, então,

suspendeu a Campanha até conseguir controlar a população. Com a situação sob controle a Campanha teve prosseguimento e em pouco tempo a epidemia de varíola estava erradicada da cidade do Rio de Janeiro.

ATIVIDADE

01 Qual é a importância da vacinação de toda a população contra uma doença?

Marque a resposta certa.

() As vacinas são importantes pois protegem o organismo contra doenças que ameaçam a saúde, em todas as idades.

() As vacinas são importantes porque são fabricadas por cientistas.

() As vacinas são importantes porque são responsáveis por aliviar a dor.

02 Elabore um cartaz junto com seu professor conscientizando as pessoas sobre a importância da vacinação como prevenção de várias doenças.

03 A Revolta da vacina aconteceu no ano de 1904. Você acha que a história se repetiu de certo modo? Justifique.

04 Na sua opinião, por que algumas pessoas se recusam em serem vacinadas?

UNIDADE ESCOLAR:

PROFESSORA

DATA

NOME:

FASE **IV e V**

CÓDIGO BNCC **EF04GE05**

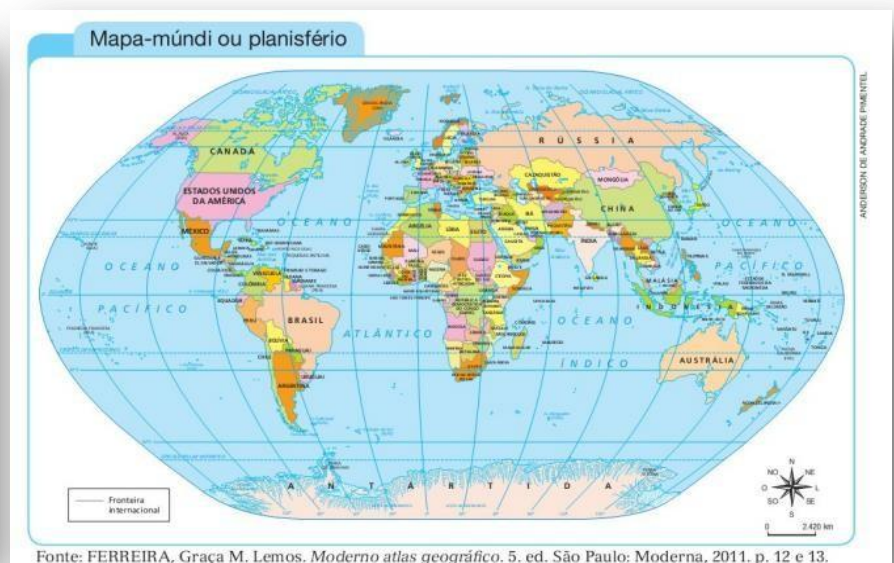
GE

Geografia

REPRESENTAÇÕES DO ESPAÇO GEOGRÁFICO

Além de criar instrumentos para orientar-se, o ser humano desenvolveu ao longo da História meios de representar o espaço, como os mapas, as plantas e as maquetes.

O globo terrestre e o mapa-múndi



Os **mapas** são representações gráficas de um determinado local ou região, bem como informar sobre o clima, a vegetação, entre outros aspectos.

Existem diversos tipos de mapas. O **globo terrestre** representa o planeta Terra em uma superfície esférica. O **mapa-múndi ou planisfério** é um modelo que também representa o planeta Terra, mas em superfície plana.

Plantas e maquetes

As plantas são usadas na representação de espaços menores, com maior riqueza de detalhes, como bairros, ruas e avenidas. Assim como o mapa, trata-se de uma representação plana.

As plantas também são muito utilizadas pelos arquitetos na elaboração de casas e espaços internos.

Observe as plantas a seguir:



As maquetes são representações de espaços feitas em três dimensões: comprimento, largura e altura, isto é, tem uma visão tridimensional do espaço representado. Observe a imagem ao lado.

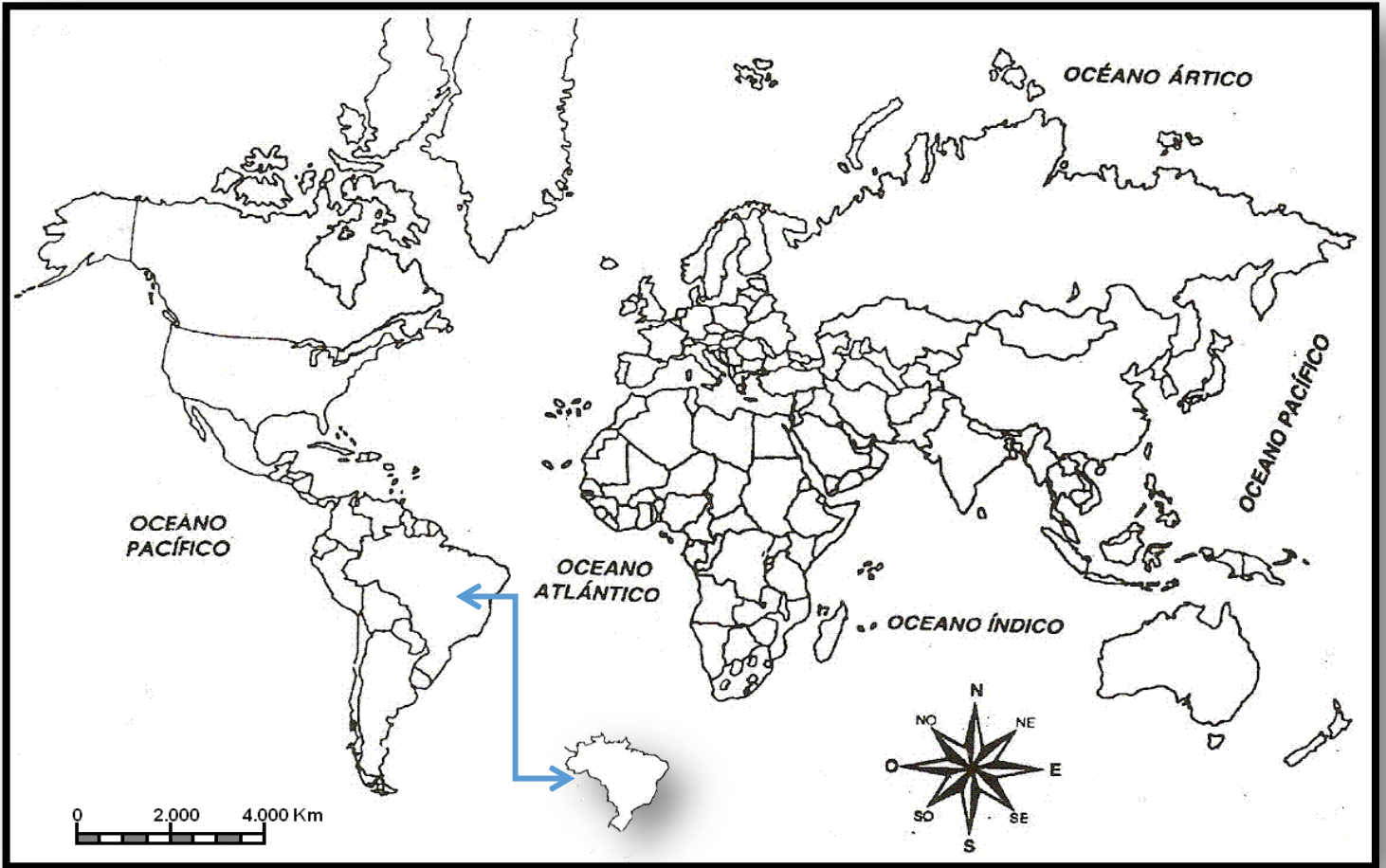


ATIVIDADE

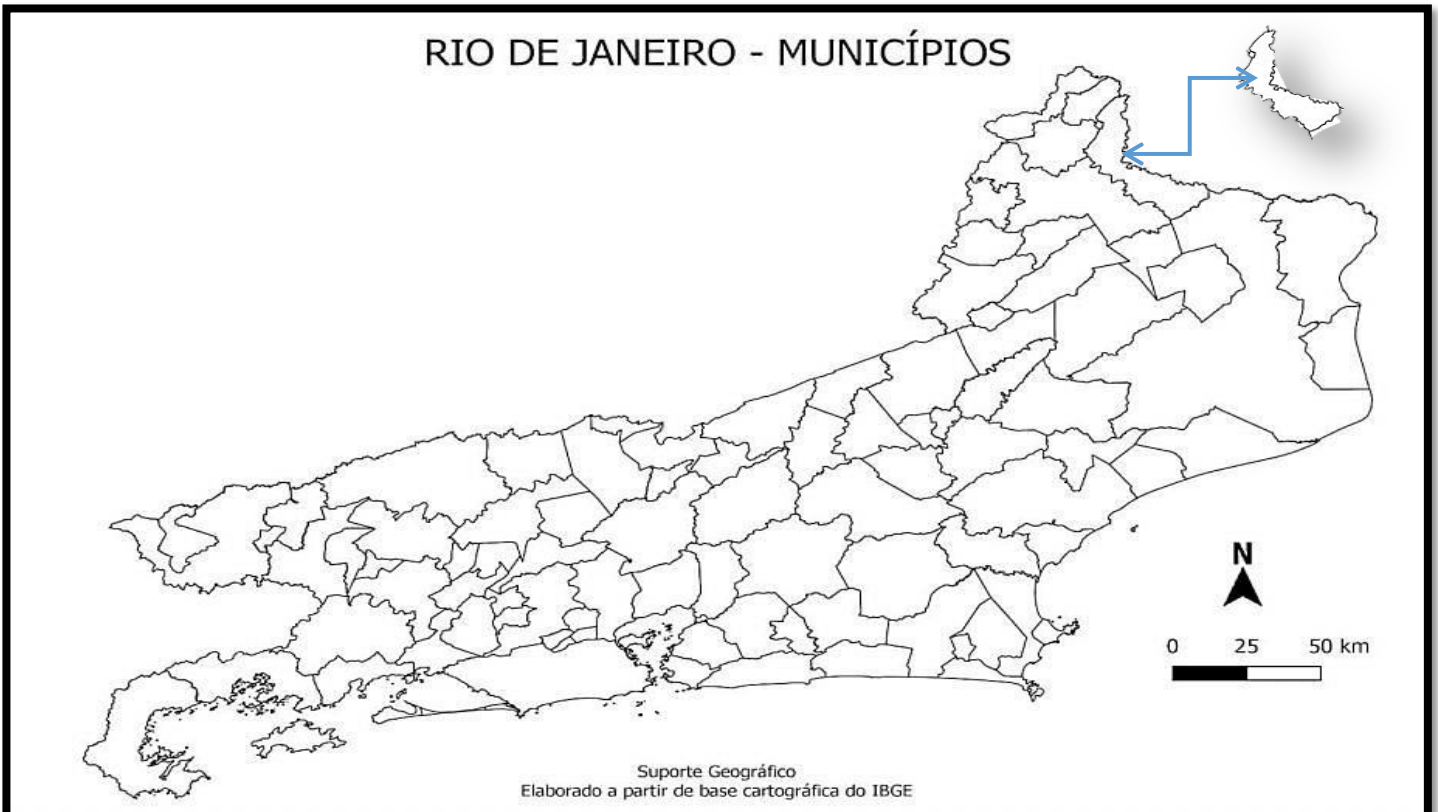
- 01 Complete os espaços em branco.
- O representa o planeta Terra em uma superfície esférica.
- O ou é um modelo que também representa o planeta Terra, mas em superfície plana.

02 Observe os mapas abaixo e com a ajuda do seu professor localize o que se pede.

A No mapa-múndi, pinte o nosso país, o Brasil.



B No mapa do nosso país pinte o nosso estado.



02 No mapa do nosso município circule o local onde você mora ou o local mais próximo do local que você mora.



03 Observe na imagem abaixo os elementos que compõem um mapa e, em seguida, responda às questões.

Brasil: principais recursos minerais



- ▲ Bauxita
- ◆ Estanho
- ▾ Ferro
- Manganês
- ★ Ouro
- ↗ Exportação de minério de ferro
- △ Petróleo
- ▽ Central hidrelétrica
- ▭ Carvão

Divisão regional

- Norte
- Nordeste
- Centro-Oeste
- Sudeste
- Sul



A Qual é o título do mapa?

B Que estados exportam minério de ferro? Escreva o nome de dois estados que exportam petróleo.

C O que representa as setas no mapa?

D O que representa o símbolo da estrela?

04 Identifique os locais do nosso município onde estão localizadas as paisagens abaixo.





UNIDADE ESCOLAR:

PROFESSORA

DATA

NOME:

FASE **IV e V**

CÓDIGO BNCC

ER

Ensino Religioso

AMOR AO PRÓXIMO



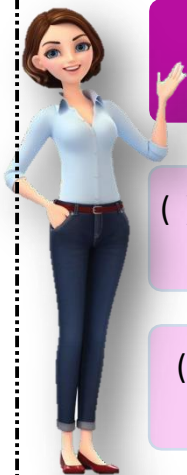
Como amar ao próximo como a nós mesmos? O que é amor?

O amor é a energia que move a vida. É o amor que nos une e que nos ajuda a viver em harmonia. Todo o bem que quer para si próprio, deve querer também para seu próximo. Isso é amor, é agir para que o mundo seja um lugar melhor. Respeitar a liberdade e individualidade de todos é uma forma de amor ao próximo.

O mundo está cada vez mais doente e somente o amor é capaz de curá-lo.

Katia Teixeira

01 Estamos vivendo um momento em que o amor é fundamental, pois só poderemos respeitar a vida do outro se soubermos realmente amar. Marque com um X a resposta certa das questões abaixo.



O que é se amar?

é o sentimento que as pessoas têm por si mesmas.

é o sentimento que as pessoas possui pelos pais.

O que é amar ao próximo?

é ajudar os parentes mais próximos.

é ajudar o outro sem desejar nada em troca, é um ato de compaixão e empatia.

02 Responda as questões oralmente, expressando sua opinião.

A quem devemos amar, ou seja, quem é o nosso próximo?



Todos sabem que amar a humanidade toda é muito difícil para nós, que ainda não somos muito evoluídos. O que fazer quanto a isso?



Como gostar de uma pessoa muito diferente de nós e cheia de defeitos? Por que e para que devemos amar as pessoas?

03 Em palavras o que cada coração destes jogados pelo avião poderia mandar para a humanidade? Escreva nos retângulos.

Five empty rectangular boxes for writing, each with a small red heart icon at the top right corner.



04 Encontre no diagrama as palavras que estão dentro do retângulo.

C	A	R	I	D	A	D	E	B	N	O	L
V	I	Y	N	G	E	I	P	O	B	H	E
R	E	S	P	E	I	T	O	N	L	B	A
M	T	D	E	U	F	W	Q	D	Z	C	L
T	E	R	N	U	R	A	B	A	N	M	D
B	N	K	O	P	M	B	K	D	R	T	A
U	N	I	Ã	O	B	U	R	E	A	M	D
B	T	D	Q	S	O	P	N	L	M	Ç	E
H	U	M	I	L	D	A	D	E	O	C	V
B	U	M	O	P	E	Q	Y	U	R	O	Z
O	B	E	D	I	Ê	N	C	I	A	X	W

CARIDADE- RESPEITO- TERNURA-
UNIÃO- HUMILDADE-OBEDIÊNCIA-
AMOR- BONDADE- LEALDADE

