

**SEMEEL**

SECRETARIA MUNICIPAL DE EDUCAÇÃO, ESPORTE E LAZER

*A mudança está em nossas mãos*

# Atividades Orientadoras



# Ensino Fundamental

UNIDADE ESCOLAR:

PROFESSOR(A)

ANO DE ESCOLARIDADE  
8º ano

DATA  
15 a 19 de maio

NOME:

HOJE É?

SEGUNDA

TERÇA

QUARTA

QUINTA

SEXTA

CÓDIGO BNCC

EF08CI08

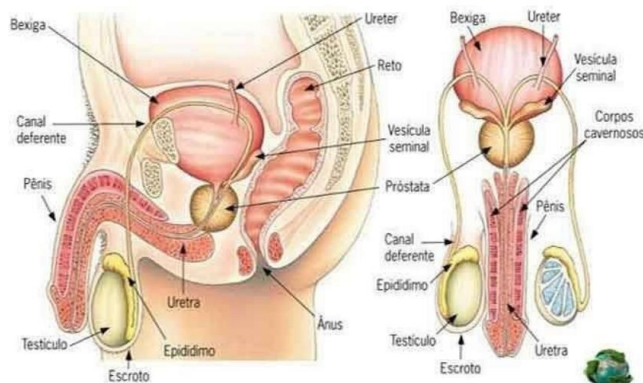
## CIÊNCIAS

CI

### Sistema genital feminino e sistema genital masculino

#### Componentes do sistema genital masculino

O sistema genital masculino é formado por testículos, ductos genitais, glândulas sexuais acessórias e pênis. No sistema genital masculino, os espermatozoides são produzidos no testículo e armazenados no epidídimo. Ao passar pelos ductos deferentes, eles recebem as secreções das glândulas sexuais acessórias, formando o sêmen, que, durante o ato ou estímulo sexual, é eliminado pelo pênis através da uretra.



<https://planetabiologia.com/sistema-reprodutor-masculino-anatomia-funcao-genital/>

#### Componentes do sistema genital feminino

A função principal do sistema genital feminino é a produção dos gametas. Além disso, esse sistema é responsável pela produção de hormônios e pela nutrição e acomodação do feto até seu nascimento. O sistema genital feminino é formado por ovários, tubas uterinas, útero, vagina e podendo feminino. Os ovários armazenam milhares de ovócitos, com os quais as mulheres já nascem. Aproximadamente a cada 28 dias, eles liberam um (ou, eventualmente, mais de um) ovócito, que percorre as tubas uterinas e, caso seja fertilizado, se transforma em óvulo e dá origem ao embrião. Quando não

ocorre fertilização, o ovócito é descartado durante a menstruação, juntamente com a descamação do revestimento da parede interna do útero.



[brasilecola.uol.com.br/biologia/sistema-reprodutor.htm](http://brasilecola.uol.com.br/biologia/sistema-reprodutor.htm)



[todamateria.com.br/sistema-reprodutor-feminino/](http://todamateria.com.br/sistema-reprodutor-feminino/)

### Atividades

1. Para que surja um novo ser, no caso da reprodução sexuada, são necessárias duas células reprodutoras: a masculina e a feminina. Qual é, no caso do ser humano, a célula reprodutora:

Masculina: \_\_\_\_\_ Feminina: \_\_\_\_\_

2. O óvulo, célula reprodutiva feminina, é formado no interior:

a) do útero.    b) da próstata.    c) do ovário.    d) do epidídimo.

3. Em que região do sistema reprodutor feminino o óvulo é fecundado?

a) ovário.    b) tubas uterinas.    c) útero.    d) vesícula seminal.

4. Relacione as colunas:

#### ÓRGÃO

- A) Testículos.
- B) Pênis.
- C) Uretra.
- D) Epidídimo.
- E) Próstata.
- F) Vesículas seminais.

#### REFERÊNCIA

- ( ) Produz secreção viscosa alcalina que faz parte do esperma.
- ( ) Glândulas sexuais masculinas que produzem os espermatozoides.
- ( ) Produzem secreção nutritiva para os espermatozoides.
- ( ) Local onde os espermatozoides acabam de se formar.
- ( ) Órgão que fica ereto quando o homem se excita durante o ato sexual.
- ( ) Canal do homem que faz parte do sistema excretor e reprodutor.