

# ATIVIDADES ORIENTADORAS

## EDUCAÇÃO INFANTIL

# G5



**SEMEEL**

SECRETARIA MUNICIPAL DE  
EDUCAÇÃO, ESPORTE E LAZER

*A mudança está em nossas mãos*

UNIDADE ESCOLAR:

PROFESSORA

GRUPO ETÁRIO

G5

CÓDIGO BNCC

EI03EF01 EI03CG05 EI03TS02

NOME:

HOJE É?

SEGUNDA

TERÇA

QUARTA

QUINTA

SEXTA

COMO ESTÁ O TEMPO HOJE?



DATA

/ /

## HOJE É DIA DE HISTÓRIA

### HISTÓRIA – O LIVRO DO PLANETA TERRA

(PROFESSOR, VOCÊ ENCONTRA VÁRIAS VERSÕES PARA ESSA CONTAÇÃO DE HISTÓRIA NA ÁREA DO PROFESSOR. TEM PDF, TEM VÍDEO E AINDA UMA HISTÓRIA COM IMAGENS PARA VOCÊ IMPRIMIR E MONTAR... APROVEITE!)



NO LIVRO DO PLANETA TERRA FALA QUE “CUIDAR DA TERRA É IMPORTANTE E QUE PODEMOS FAZER TODOS OS DIAS PEQUENAS COISAS QUE FARÃO UMA GRANDE DIFERENÇA.”

E VOCÊ? DE TODAS AS COISAS QUE OUVIMOS NA HISTORINHA, O QUE VOCÊ JÁ FAZ PARA PRESERVAR NOSSO MEIO AMBIENTE? DESENHE:

UNIDADE ESCOLAR:

PROFESSORA

GRUPO ETÁRIO

G5

CÓDIGO BNCC

EI03EF07 EI03EF09

NOME:

HOJE É?

SEGUNDA

TERÇA

QUARTA

QUINTA

SEXTA

COMO ESTÁ O TEMPO HOJE?



DATA

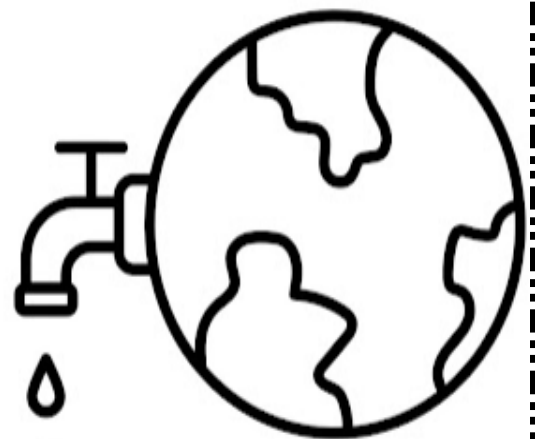
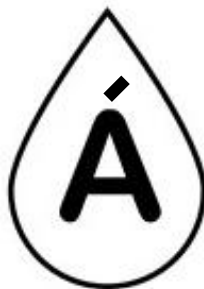
## MEIO AMBIENTE – COMPONENTES NATURAIS

O MEIO AMBIENTE É O LOCAL ONDE SE DESENVOLVE A VIDA NA TERRA. ELE É MUITO IMPORTANTE PARA NÓS, POIS NOS FORNECE OS RECURSOS QUE PRECISAMOS PARA SOBREVIVER, COMO O AR, A ÁGUA E O SOLO. POR ISSO, ELE DEVE SER PRESERVADO COM MUITO AMOR.

A ÁGUA É UM RECURSO NATURAL MUITO IMPORTANTE PARA NOSSO MEIO AMBIENTE. COM ELA PODEMOS REGAR AS PLANTAS, NÓS, SERES HUMANOS, USAMOS PARA BEBER, ENTRE OUTRAS COISAS.

# ÁGUA

PINTE AS GOTINHAS QUE TÊM AS LETRAS QUE FORMAM A PALAVRA ÁGUA:



REESCREVA A PALAVRA:

Á G U A

UNIDADE ESCOLAR:

PROFESSORA

GRUPO ETÁRIO

G5

CÓDIGO BNCC

EI03ET03 EI03CG05

NOME:

HOJE É?

SEGUNDA

TERÇA

QUARTA

QUINTA

SEXTA

COMO ESTÁ O TEMPO HOJE?



DATA

/ /

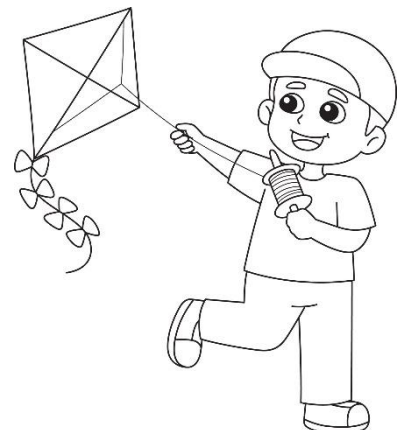
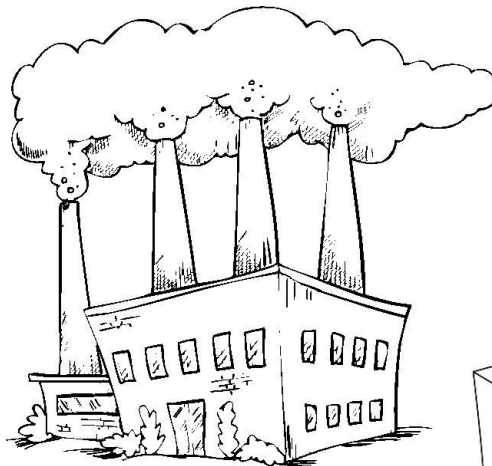
## MEIO AMBIENTE – COMPONENTES NATURAIS

O **AR** É DE GRANDE IMPORTÂNCIA PARA A VIDA E PARA O MEIO AMBIENTE. É NELE QUE ENCONTRAMOS O OXIGÊNIO QUE RESPIRAMOS.

A POLUIÇÃO DO AR É COISA SÉRIA. A FUMAÇA DOS CARROS E DAS CHAMINÉS FAZ MAL AO MEIO AMBIENTE.



PINTE O QUE PODE POLUIR O AR:





UNIDADE ESCOLAR:

PROFESSORA

GRUPO ETÁRIO

G5

CÓDIGO BNCC

EI03TS02 EI02EF09

NOME:

HOJE É?

SEGUNDA

TERÇA

QUARTA

QUINTA

SEXTA

COMO ESTÁ O TEMPO HOJE?



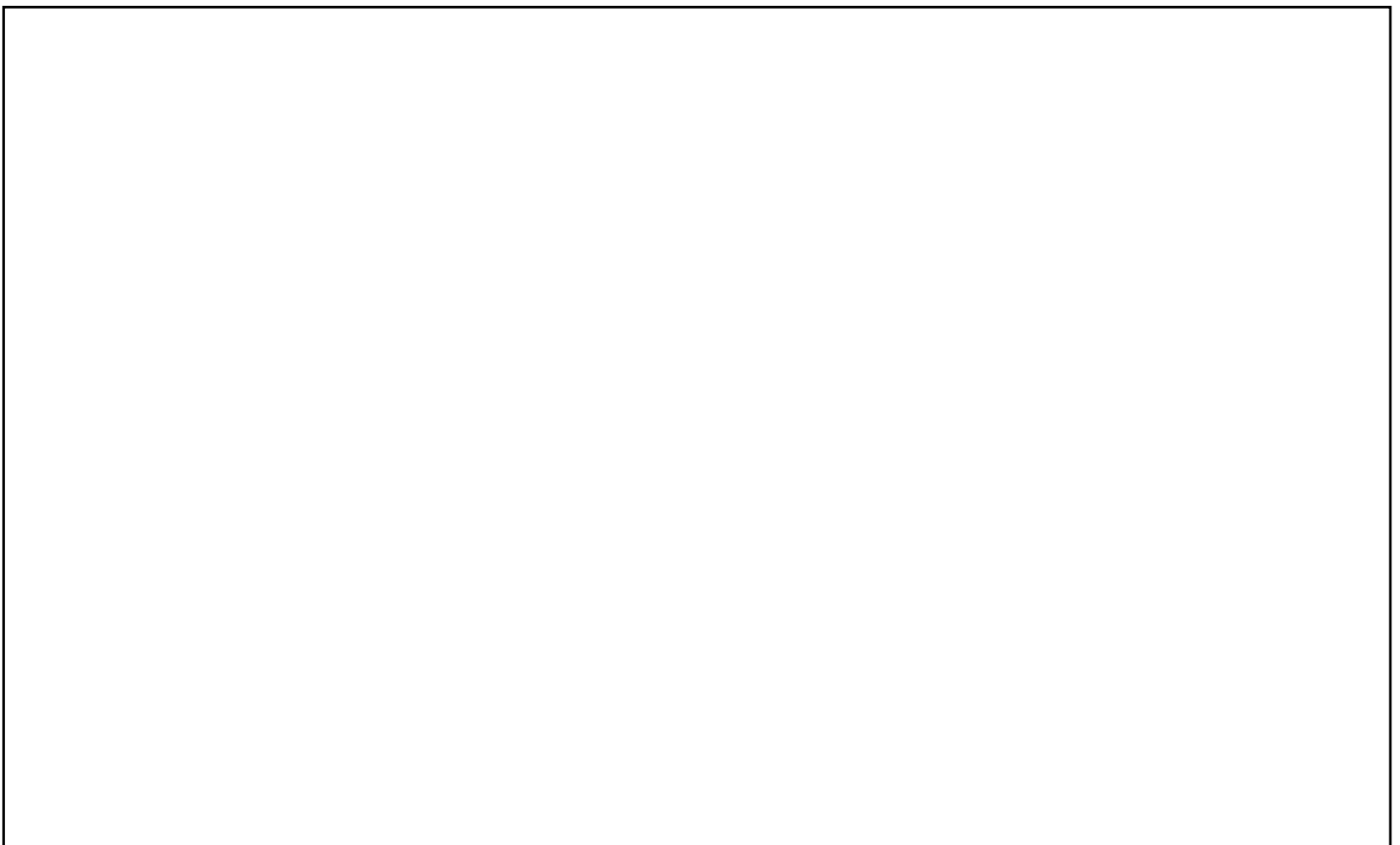
DATA

/ /

## MEIO AMBIENTE – COMPONENTES NATURAIS

O **SOLO**, TAMBÉM CHAMADO TERRA, TEM GRANDE IMPORTÂNCIA NA VIDA DE TODOS OS SERES VIVOS DO NOSSO PLANETA. É DO SOLO QUE RETIRAMOS PARTE DOS NOSSOS ALIMENTOS E PLANTAMOS NOSSAS ÁRVORES.

AS CRIANÇAS ESTÃO PLANTANDO UMA ÁRVORE. DESENHE NO QUADRO ABAIXO COMO SERÁ ESSA ÁRVORE QUANDO CRESCER.



UNIDADE ESCOLAR:

PROFESSORA

GRUPO ETÁRIO

G5

CÓDIGO BNCC

EI03CG05

NOME:

HOJE É?

SEGUNDA

TERÇA

QUARTA

QUINTA

SEXTA

COMO ESTÁ O TEMPO HOJE?



DATA

/ /

## BONECO ECOLÓGICO

VAMOS FAZER UM BONECO ECOLÓGICO?

PARA ISSO VOCÊ IRÁ PRECISAR DE ALGUNS MATERIAIS, COMO:

- SERRAGEM
- ALPISTE OU MILHO
- MEIA-CALÇA (PODE SER AQUELA JÁ FURADINHA) OU COPO DESCARTÁVEL
- SUCATAS (PARA FAZER O ROSTINHO)

PROFESSOR, CADA CRIANÇA PODERÁ FAZER O SEU E ASSIM QUE O "CABELINHO" COMEÇAR A CRESCER, ENVIE PARA CASA COM UM RECADINHO PARA QUE A CRIANÇA POSSA CUIDAR JUNTO COM SUA FAMÍLIA.

