

SEMEEL

SECRETARIA MUNICIPAL DE EDUCAÇÃO, ESPORTE E LAZER

A mudança está em nossas mãos

Atividades Orientadoras

6^o
ano

Ensino Fundamental

UNIDADE ESCOLAR:

PROFESSOR(A)

ANO DE ESCOLARIDADE

DATA

NOME:

HOJE É?

SEGUNDA

TERÇA

QUARTA

QUINTA

SEXTA

CÓDIGO BNCC

EF06CI09

CIÊNCIAS

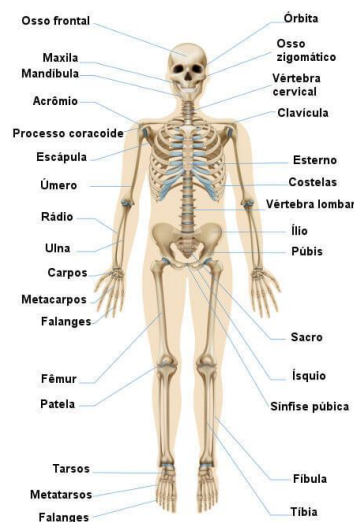
CI

Locomoção – O sistema locomotor

O sistema locomotor é formado pelos ossos, articulações e músculos esqueléticos e representa a integração entre o Sistema Esquelético e o Sistema Muscular. O sistema locomotor responsável pela sustentação, locomoção e movimentação do corpo. Vamos aprender sobre os dois sistemas que compõem o Sistema Locomotor: Sistema Esquelético O sistema esquelético tem como função a sustentação do corpo, a proteção de órgãos internos, armazenamento de minerais e íons e produção de células sanguíneas.

Esqueleto

O esqueleto é constituído por diversos ossos e estruturas associadas, como as cartilagens, tendões e ligamentos. O crânio é a estrutura mais complexa do esqueleto. A coluna-vertebral dá a sustentação ao corpo. É formada pelas vértebras, que se alternam com discos intervertebrais. O esqueleto é dividido em dois grandes conjuntos ósseos: Esqueleto-axial: constituído pelos ossos da cabeça e da coluna vertebral; Esqueleto Apendicular: constituído pelos ossos dos braços e pernas.



Os ossos podem se unir uns aos outros através das articulações. As articulações consistem na área de contato entre dois ossos distintos, mediados por diferentes tipos de tecido conjuntivo. Podem ser do tipo: Imóveis, Semimóveis ou Móveis. Em uma articulação móvel, os ossos mantêm-se no lugar, devido aos ligamento, cordões resistentes, constituídos por tecido conjuntivo fibroso.

Atividades

1. Complete com as palavras:

Esqueleto- nervos - fêmur - vértebras - pélvis

- a) O crânio, o tórax e a pélvis estão ligados pela coluna vertebral, que é um conjunto de 34 ossos chamados.....
- b) O abdômen é suportado por uma bacia de osso chamado.....
- c) É o conjunto de ossos de nosso corpo.....
- d) De cada lado da pélvis sai um grande e forte osso chamado.....
- e) Os músculos são comandados pelos.....

2. O maior osso do corpo humano é:

- a) fíbula b) tíbia c) escápula d) úmero e) fêmur

3. Explique a importância do sistema locomotor.

4. Escreva dois cuidados que uma pessoa deve ter com seu Sistema Locomotor:
