

PREFEITURA MUNICIPAL DE BOM JESUS DO ITABAPOANA-RJ
SECRETARIA MUNICIPAL DE EDUCAÇÃO, ESPORTE E LAZER

Atividades Orientadoras



Educação de Jovens e Adultos

FASE II

UNIDADE ESCOLAR:

PROFESSORA

DATA

3ª SEMANA DE AGOSTO

NOME:

FASE

CÓDIGO BNCC

LP **LÍNGUA PORTUGUESA**

01 MARQUE COM X A OPÇÃO ONDE APRESENTA O NÚMERO DE SÍLABAS DA PALAVRA **JANELINHA**:

() 2 SÍLABAS

() 3 SÍLABAS

() 4 SÍLABAS

() 5 SÍLABAS



A CIRCULE NA PARLENDIA A PALAVRA **JANELA**:

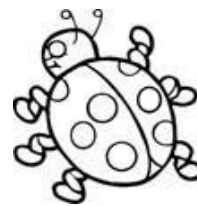
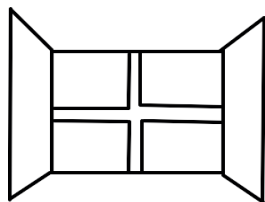
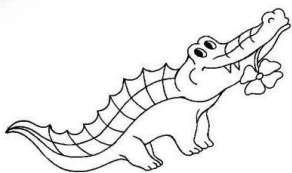
B COPIE A PALAVRA QUE VOCÊ CIRCULOU:

C CIRCULE A PRIMEIRA SÍLABA DA PALAVRA QUE VOCÊ ESCREVEU ACIMA:

D AGORA, SEPARE-A EM SÍLABAS:

E UMA JANELA PEQUENA É UMA:

02 CIRCULE A PALAVRA COM O NOME CORRETO DOS DESENHOS:



JACARÉ

JACARÉ

JAPONÊS

JACARÉ

JANELA

JANELA

JARRA

JOÃO

JABUTI

JABUTI

JARARACA

JOANINHA

03 OBSERVE O ALFABETO. AGORA ESCREVA CORRETAMENTE NOS ESPAÇOS ABAIXO:

A	B	C	D	E	F
G	H	I	J	K	L
M	N	O	P	Q	R
S	T	U	V	W	X
Y	Z				



UNIDADE ESCOLAR:

PROFESSORA

DATA

3ª SEMANA DE AGOSTO

NOME:

FASE

CÓDIGO BNCC

MA

MATEMÁTICA

01 OBSERVE O QUADRO DOS MESES DO ANO E RESPONDA AS QUESTÕES A SEGUIR.

JANEIRO	FEVEREIRO	MARÇO	ABRIL	MAIO	JUNHO
30 DIAS	28 OU 29 DIAS	31 DIAS	30 DIAS	31 DIAS	30 DIAS
JULHO	AGOSTO	SETEMBRO	OUTUBRO	NOVEMBRO	DEZEMBRO
31 DIAS	31 DIAS	30 DIAS	31 DIAS	30 DIAS	31 DIAS

A QUANTOS MESES TÊM UM ANO?

() 6 MESES

() 12 MESES

() 8 MESES

B MARQUE COM UM X OS MESES QUE TÊM 31 DIAS:

() JANEIRO

() FEVEREIRO

() MARÇO

() ABRIL

() MAIO

() JUNHO

() JULHO

() AGOSTO

() SETEMBRO

() OUTUBRO

() NOVEMBRO

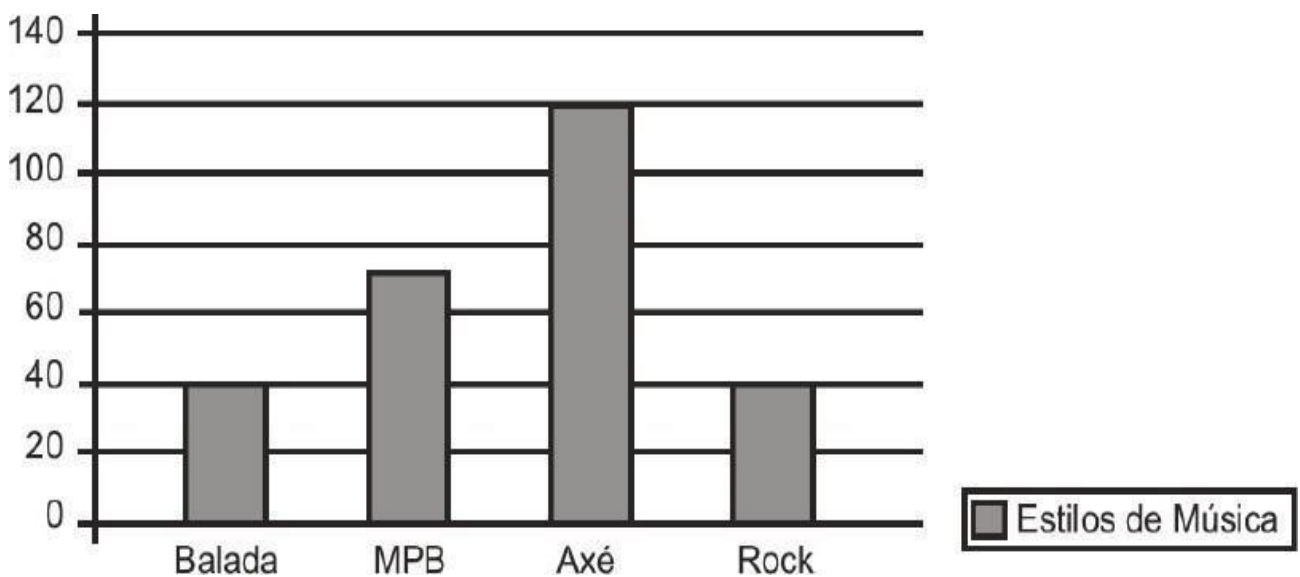
() DEZEMBRO

C MARQUE COM UM X OS MESES QUE TÊM **30 DIAS**:

- () JANEIRO () FEVEREIRO () MARÇO () ABRIL
() MAIO () JUNHO () JULHO () AGOSTO
() SETEMBRO () OUTUBRO () NOVEMBRO () DEZEMBRO

D O MENOR MÊS DO ANO É **FEVEREIRO**. ELE TEM _____ OU _____ DIAS.

02 O GRÁFICO ABAIXO MOSTRA OS DADOS OBTIDOS EM UMA PESQUISA, REALIZADA EM UMA CIDADE DA BAHIA, SOBRE A PREFERÊNCIA DE ESTILO DE MÚSICA.



A AS PESSOAS ENTREVISTADAS PREFERIRAM QUAL ESTILO DE MÚSICA?

- () BALADA
() MPB
() AXÉ
() ROCK

UNIDADE ESCOLAR:

PROFESSORA

DATA

3ª SEMANA DE AGOSTO

NOME:

FASE

CÓDIGO BNCC

LP **LÍNGUA PORTUGUESA**

01 LEIA COM A AJUDA DO PROFESSOR E LIGUE OS DESENHOS AOS NOMES CORRETOS NA PARLENDAS:

CADÊ?

CADÊ A **CASA** QUE ESTAVA AQUI?

O **JOÃO** COMPROU.

CADÊ O **JOÃO**?

FOI PRA **CAMA**.

CADÊ A **CAMA**?

ESTÁ PERTO DO **FOGÃO**.

CADÊ O **FOGÃO**?

ESTÁ COM A **PANELA**.

CADÊ A **PANELA**?

ESTÁ ESPERANDO O **JOÃO**,

PARA COZINHAR **FEIJÃO**!

ADAPTAÇÃO DE MARIA DE FÁTIMA DA SILVA..



PARLENDAS DISPONÍVEL EM: <http://diariodatiamari.blogspot.com/2019/08/parlenda-cade-o-toucinho-que-estava.html>

02 LEIA A PALAVRA E COMPLETE O QUADRO:

PANELA

QUANTAS LETRAS?	
QUANTAS VOGAIS?	
QUANTAS CONSOANTES?	
QUANTAS SÍLABAS (PEDACINHOS)?	
QUAL A PRIMEIRA SÍLABA DA PALAVRA?	

O NOSSO ALFABETO POSSUI 26 LETRAS E É DIVIDIDO EM: **CONSOANTES E VOGAIS**.

AS **VOGAIS** SÃO AS LETRAS: **A – E – I – O – U**.

AS DEMAIS LETRAS CHAMAMOS DE **CONSOANTES**.

03 CIRCULE NO ALFABETO ABAIXO AS **VOGAIS**.

A	B	C	D	E	F	G	H	I
J	K	L	M	N	O	P	Q	R
S	T	U	V	W	X	Y	Z	

A ESCREVA NO ESPAÇO ABAIXO AS **CONSOANTES**:
