

PREFEITURA MUNICIPAL DE BOM JESUS DO ITABAPOANA-RJ
SECRETARIA MUNICIPAL DE EDUCAÇÃO, ESPORTE E LAZER

SEMEEL

A mudança está em nossas mãos

Atividades Orientadoras



**2º
ano**

Ensino Fundamental

UNIDADE ESCOLAR:

PROFESSOR(A)

ANO DE ESCOLARIDADE
2º ANO

DATA

NOME:

HOJE É?

SEGUNDA TERÇA QUARTA QUINTA SEXTA


CÓDIGO BNCC

EF02LP04-EF12LP07 -EF15LP02

LÍNGUA PORTUGUESA

TRAVA-LÍNGUA É UMA ESPÉCIE DE JOGO VERBAL QUE CONSISTE EM DIZER, COM CLAREZA E RAPIDEZ, VERSOS OU FRASES COM GRANDE CONCENTRAÇÃO DE SÍLABAS DIFÍCEIS DE PRONUNCIAR OU DE SÍLABAS FORMADAS COM OS MESMOS SONS, MAS EM ORDEM DIFERENTE.

1. VAMOS LER O TRAVA-LÍNGUA?



JACARÉ COM CATAPORA
TOMA SUCO DE AMORA.
A CORUJA DONA AURORA
VOA, VOA SEM DEMORA.

PROCURE E PINTE NO TEXTO ACIMA, O NOME DOS ANIMAIS E ESCREVA AQUI:

COPIE AS RIMAS DO TEXTO:

ORTOGRAFIA

2. COMPLETE AS PALAVRAS COM R OU RR:



CO ____AÇÃO



SO ____ISO



JA ____A



FA ____OFA



GA ____AFA



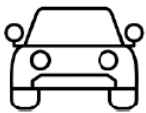
ÁRVO ____E



____ATO



MACA ____ÃO



CA ____O



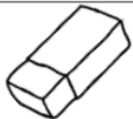
BAILA ____INA



PI ____ULITO



TO ____ADA



BO ____ACHA



A ____ANHA



XE ____IFE



TE ____A



BU ____O



CO ____UJA

ESCOLHA UMA PALAVRA ACIMA E ESCREVA UMA FRASE:

.....

.....

UNIDADE ESCOLAR:

PROFESSOR(A) ANO DE ESCOLARIDADE DATA

NOME:

HOJE É?

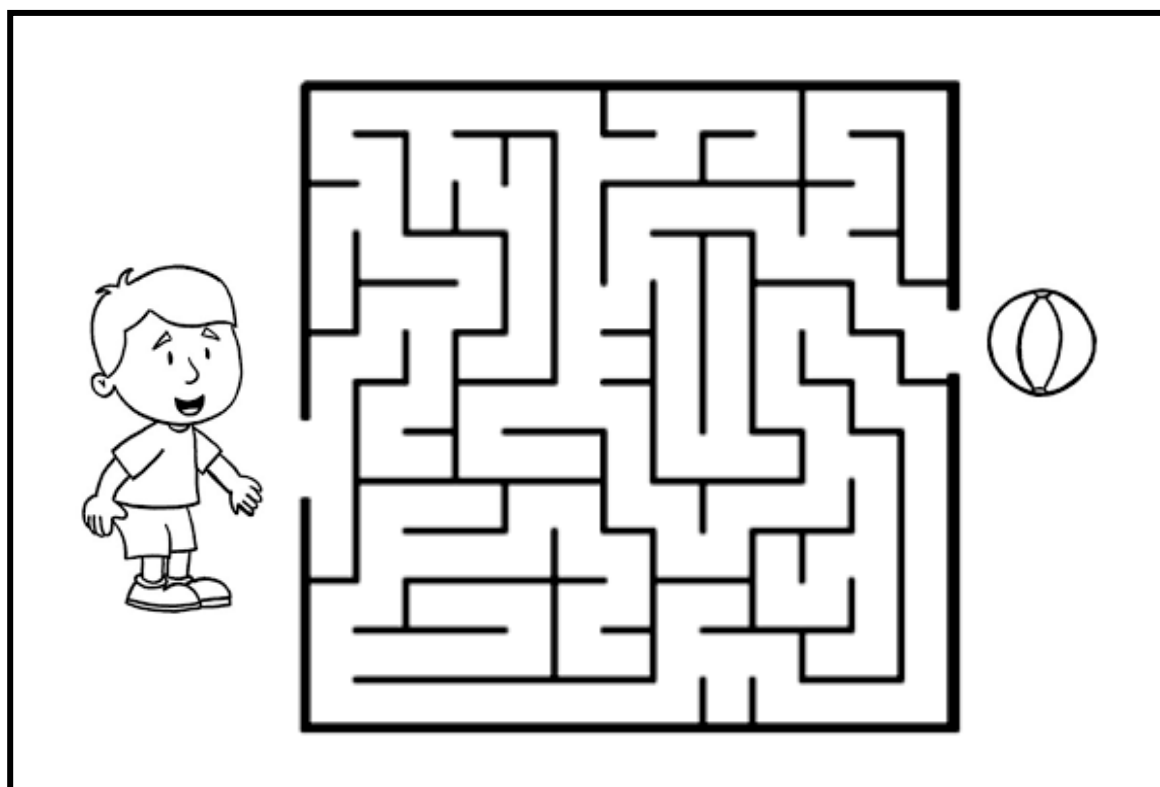
SEGUNDA TERÇA QUARTA QUINTA SEXTA

CÓDIGO BNCC

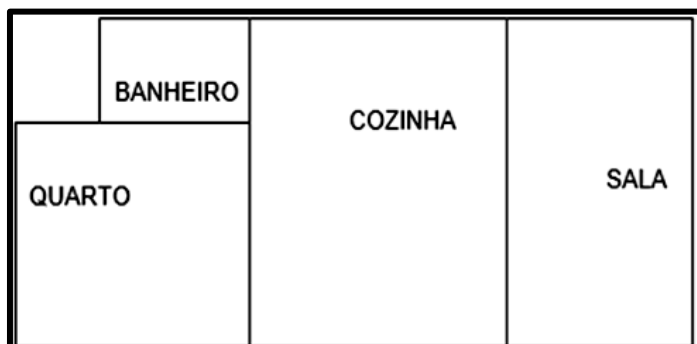
EF02MA03 - EF02MA12 – EF02MA13

123 MATEMÁTICA 123

1. CARLINHOS PERDEU SUA BOLA EM UM LABIRINTO. AJUDE-O A CHEGAR ATÉ SEU BRINQUEDO FAVORITO.



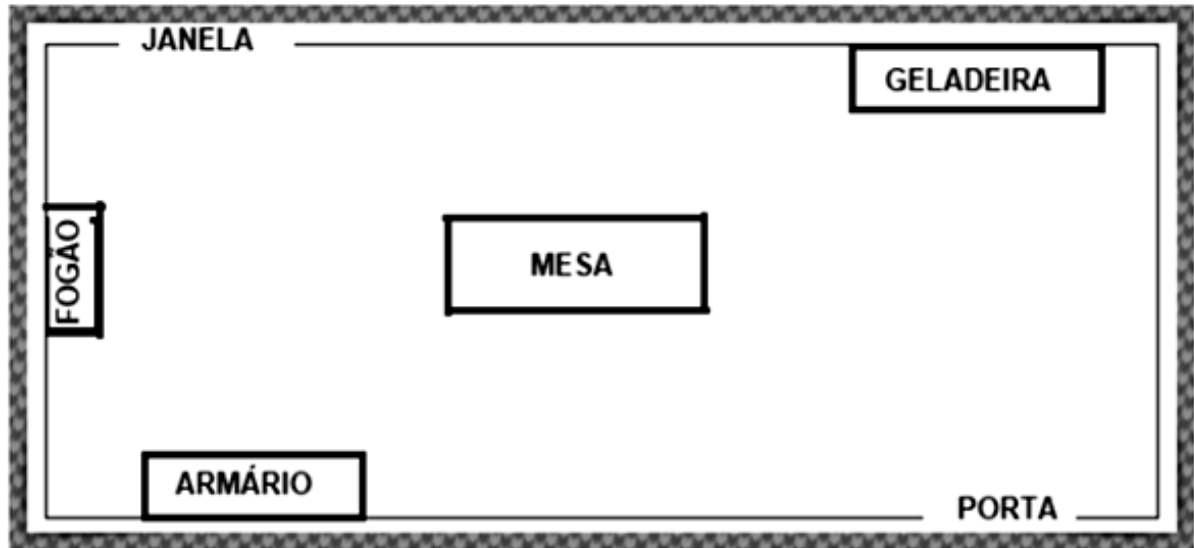
2 - ESTA É A PLANTA DA CASA DE JÚLIA.



A) QUANTOS CÔMODOS TÊM NA PLANTA DA CASA DE JÚLIA?

B) QUAL CÔMODO DA CASA ESTÁ PERTO DO BANHEIRO E DA COZINHA?

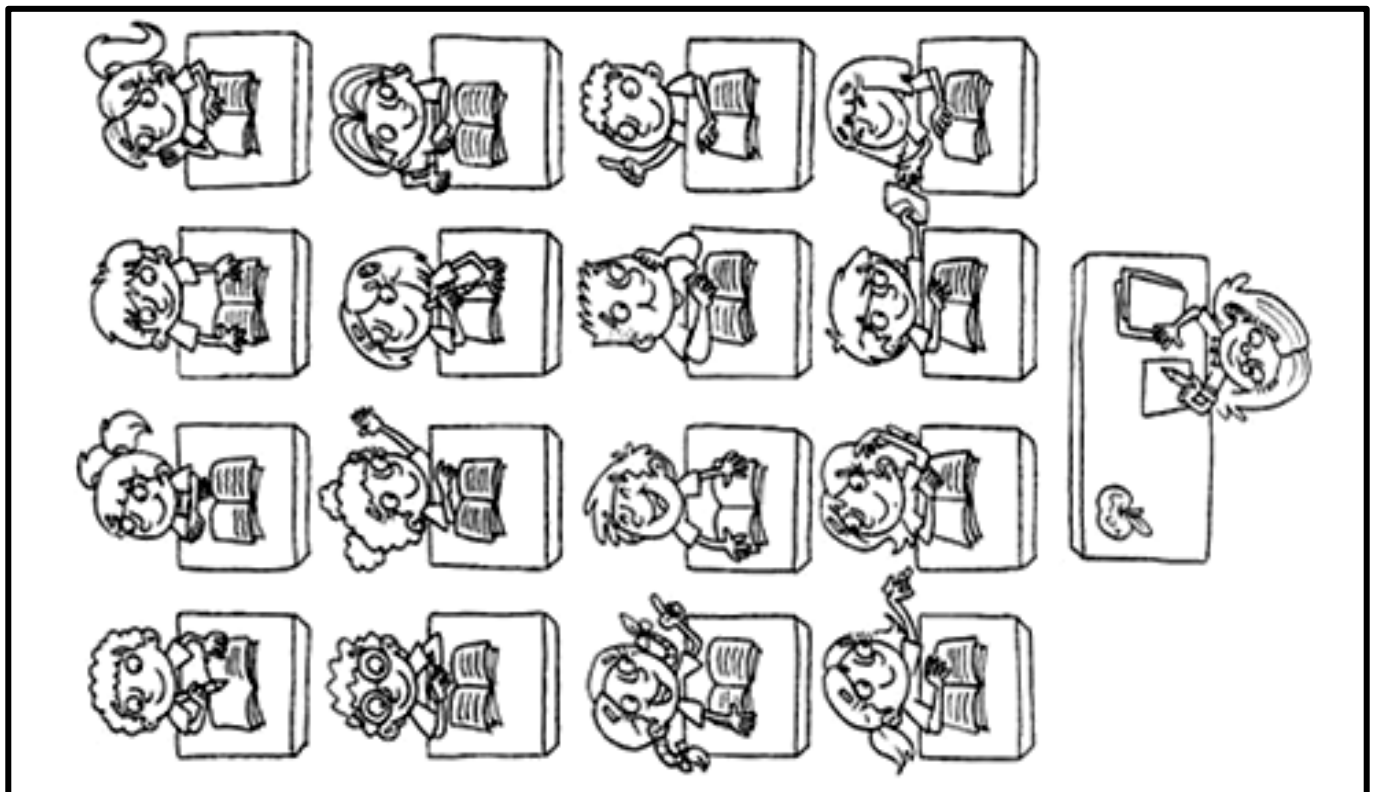
3- VEJA ABAIXO O DESENHO DA PLANTA BAIXA DA COZINHA DE MARIA.



DOS OBJETOS QUE ESTÃO NA COZINHA, QUAL ESTÁ MAIS PERTO DA JANELA?

- A) () MESA.
- B) () ARMÁRIO.
- C) () FOGÃO.
- D) () GELADEIRA.

4- CIRCULE AS **8** CRIANÇAS QUE ESTÃO PERTO DA MESA DA PROFESSORA:



UNIDADE ESCOLAR:

PROFESSOR(A)

ANO DE ESCOLARIDADE
2º ANO

DATA

NOME:

HOJE É?

SEGUNDA TERÇA QUARTA QUINTA SEXTA

CÓDIGO BNCC

EF02LP02.RJ – EF02LP24 – EF02LP27

LÍNGUA PORTUGUESA

PARÁGRAFOS E PONTUAÇÃO



UM TEXTO ORGANIZA-SE ATRAVÉS DOS **PARÁGRAFOS**. NO INÍCIO DE CADA PARÁGRAFO, A PRIMEIRA LINHA AVANÇA UM POUCO PARA FRENTE.

1. OBSERVE COMO ESTÁ ORGANIZADO O TEXTO E LIGUE COM SETAS OS RETÂNGULOS AOS ELEMENTOS QUE ESTÃO ASSINALADOS NO TEXTO.

PONTO FINAL



MARCO INSCREVEU-SE NUM CURSO PARA APRENDER CONFEITARIA. ASSIM QUE APRENDEU TODOS OS SEGREDOS DO CHEFE, ABRIU UMA LOJA CHAMADA "OS BOLOS DE MARCO".

PARA PREPARAR O SEU PRIMEIRO BOLO, MISTUROU COM OS RESTANTES INGREDIENTES UM POUCO DE QUEIJO E DEPOIS MEXEU TUDO COM UMA COLHER DE PAU.

A MASSA FICOU MUITO SUAVE E FOFINHA. ENTÃO, MARCO COLOCOU-A NUMA FORMA E LEVOU-A AO FORNO.

PARÁGRAFO 1

PARÁGRAFO 2

PARÁGRAFO 3

A) EM QUE PARÁGRAFO SE CONTA QUE A MASSA FICOU FOFINHA?

B) QUE PARÁGRAFOS SÃO COMPOSTOS POR MAIS DE UMA FRASE?

C) O QUE SE CONTA QUE FEZ MARCO NO SEGUNDO PARÁGRAFO?

2. FAÇA O QUE SE PEDE NO TEXTO ABAIXO:

- CIRCULE O TÍTULO;
- NUMERE OS PARÁGRAFOS;
- PINTE CADA PARÁGRAFO COM UMA COR DIFERENTE;
- RISQUE O NOME DA AUTORA.

A RAPOSA E AS UVAS

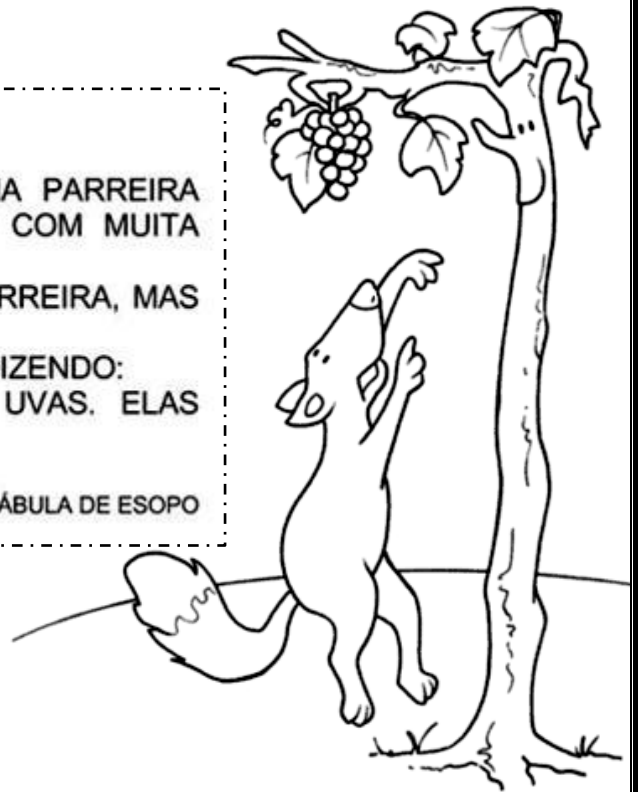
UMA RAPOSA PASSOU POR BAIXO DE UMA PARREIRA CARREGADA DE LINADAS UVAS. FICOU LOGO COM MUITA VONTADE DE APANHAR AS UVAS PARA COMER.

DEU MUITOS SALTOS, TENTOU SUBIR NA PARREIRA, MAS NÃO CONSEGUIU.

DEPOIS DE MUITO TENTAR FOI-SE EMBORA, DIZENDO:

EU NEM ESTOU LIGANDO PARA AS UVAS. ELAS ESTÃO VERDES MESMO...

ROCHA, RUTH. FÁBULA DE ESOP



3. REESCREVA O TEXTO NAS LINHAS ABAIXO E NÃO SE ESQUEÇA DE RESPEITAR OS PARÁGRAFOS E USAR OS PONTOS!

UNIDADE ESCOLAR:

PROFESSOR(A)

ANO DE ESCOLARIDADE
2º ANO

DATA

NOME:

HOJE É?


SEGUNDA TERÇA QUARTA QUINTA SEXTA

CÓDIGO BNCC

EF02MA03 - EF02MA12 – EF02MA13

123 MATEMÁTICA 123

1. AJUDE XAVECO A PINTAR O RESULTADO CORRETO DE CADA ADIÇÃO.



$9+3$	13	12	16	15	20
$10+8$	16	20	18	14	19
$9+6$	15	14	12	10	21
$14+7$	16	21	18	25	30
$20+2$	25	17	22	19	29
$12+1$	15	25	13	25	14

A) QUAL O MAIOR RESULTADO ENCONTRADO?

B) QUAL O MENOR RESULTADO ENCONTRADO?

C) ESCREVA ABAIXO OS NÚMEROS ENCONTRADOS NO RESULTADO:

- PARES _____
- ÍMPARES _____

2. OBSERVE O MAPA DA CASA DE GUILHERME E RESPONDA:

ELE GOSTA MUITO DE JOGAR COM OS AMIGOS NO FIM DE SEMANA. ACREDITA QUE GUILHERME ESQUECEU SEU BRINQUEDO PREFERIDO EM UM DOS CÔMODOS DA CASA?



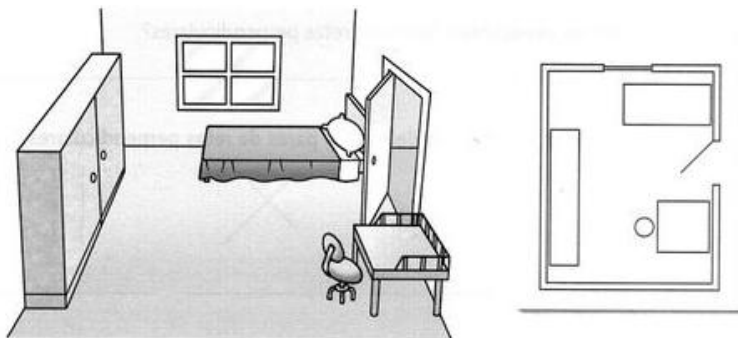
Disponível em: <https://novaescola.org.br/plano-de-aula/1086/mapas-e-itinerarios#> . Acesso em 10 de nov de 2020.

A) ENTRANDO PELA SALA, QUAL O CAMINHO GUILHERME DEVE FAZER PARA PEGAR SEU BRINQUEDO PREFERIDO?

B) QUANTOS CÔMODOS TEM A CASA?

- () 5 CÔMODOS
- () 2 CÔMODOS
- () 4 CÔMODOS
- () 7 CÔMODOS

3. VEJA A PLANTA QUE FOI DESENHADA A PARTIR DO DESENHO DE UM QUARTO.



RESPONDA:

A) QUAL É A POSIÇÃO DA CAMA EM RELAÇÃO À JANELA?

B) QUAL É A POSIÇÃO DO GUARDA-ROUPA EM RELAÇÃO À PORTA?

C) QUAL É A POSIÇÃO DA MESA EM RELAÇÃO À PORTA?

D) QUAL É A POSIÇÃO DA CADEIRA EM RELAÇÃO À MESA?

ELEMENTOS QUE FORAM REPRESENTADOS NA PLANTA BAIXA	FORMA GEOMÉTRICA UTILIZADA PARA A REPRESENTAÇÃO
QUARTO	RETANGULAR
CAMA	RETANGULAR
MESA	QUADRADA
CADEIRA	CIRCULAR
GUARDA-ROUPA	RETANGULAR