



SEMEEL

SECRETARIA MUNICIPAL DE EDUCAÇÃO, ESPORTE E LAZER

A mudança está em nossas mãos

Atividades Orientadoras



6º
ano

Ensino Fundamental

UNIDADE ESCOLAR:

PROFESSOR(A)

ANO DE ESCOLARIDADE

DATA

6º ANO

NOME:

HOJE É?

CÓDIGO BNCC

SEGUNDA

TERÇA

QUARTA

QUINTA

SEXTA

GEOGRAFIA

DINÂMICAS DOS COMPONENTES FÍSICO-NATURAIS

ATIVIDADES

1. Dos itens a baixo, qual **NÃO** configura-se como um componente físico-natural?

(a) Água (b) Avenidas (c) Vegetação (d) Solo (e) Fauna

2. De acordo com o texto e o gráfico do “perfil das ilhas de calor urbanas” representado no texto, responda as alternativas entre verdadeiras e falsas:

a) () As áreas com grandes edificações urbanas e a intensa impermeabilização do solo são responsáveis pelo fenômeno das ilhas de calor, pois retêm uma grande quantidade de calor e aumenta as temperaturas nesses locais.

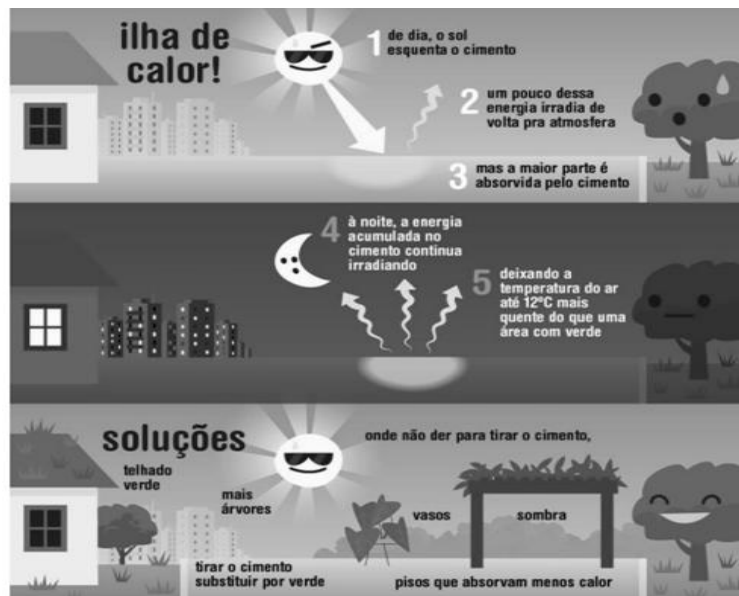
b) () A área rural, com elevada quantidade de árvores e pouco ou nenhum calcamento e asfalto é responsável pelo fenômeno das ilhas de calor, pois retém uma grande quantidade de calor e aumenta as temperaturas nesses locais.

c) () De acordo com o gráfico, as temperaturas no centro da cidade, podem atingir cerca de 32,8°C. Denominando esses espaços por ilhas de calor.

d) () De acordo com o gráfico, as temperaturas nas áreas periféricas e rurais variam entre 29,4°C e 30,6°C

3. Sabemos que os componentes físico-naturais correspondem a todos os elementos visíveis e invisíveis que estão presentes no espaço geográfico que não foram criados pelo ser humano. Nesse sentido, observe as fotografias do Parque Areião e Bosque dos Buritis presentes ao longo do texto e descreva quais componentes físico-naturais são encontrados nelas.

4. Quais funções são desempenhadas pelos parques urbanos?



5. Descreva com suas palavras como ocorre o fenômeno da ilha de calor.

6. Quais são as soluções para o fenômeno da ilha de calor? O que podemos fazer para amenizar essas sensações térmicas em nossas residências?

7. Sobre ilhas de frescor responda os itens a seguir entre verdadeiro e falso:

- a) () As ilhas de frescor, são locais onde a temperatura é mais baixa e a umidade do ar é mais elevada em relação as áreas densamente urbanizadas.
- b) () As ilhas de frescor, cumprem uma função de amenizar as temperaturas nas áreas urbanas
- c) () As ilhas de frescor são encontradas nas nos grandes centros urbanos, ou seja, em locais com edificações e asfaltamento.
- d) () Nos parques urbanos, com áreas arborizadas, cursos d'água e com baixa pavimentação asfáltica as temperaturas geralmente são menores e a umidade do ar mais elevada em relação as áreas densamente urbanizadas.