

PREFEITURA MUNICIPAL DE BOM JESUS DO ITABAPOANA-RJ
SECRETARIA MUNICIPAL DE EDUCAÇÃO, ESPORTE E LAZER

Atividades Orientadoras



Educação de Jovens e Adultos

FASE IV



UNIDADE ESCOLAR:

PROFESSORA

DATA

NOME:

FASE

CÓDIGO BNCC



LÍNGUA PORTUGUESA

Você estudará a legenda, ou seja, aquele texto curto que acompanha gravuras, ilustrações e fotos em jornais, revistas, livros diversos, enciclopédias, afim de ajudar o leitor a compreender melhor a imagem. A legenda costuma ter apenas uma linha de texto e nela não se usa ponto final. Em jornais, podem descrever uma imagem, dar uma informação ou comentar sobre o acontecimento retratado.

1- Você acha importante ler as legendas que acompanham as imagens do jornal? Por quê?

2- Em sua opinião, o texto da legenda pode ou não deixar de ter relação com a imagem que ele acompanha? Por quê?

3- Fotos com legenda despertam o interesse do leitor para ler a notícia? Sim ou não? Por quê?

4- Que tipo de foto pode atrair mais o leitor? Justifique sua resposta.

5- Observe a foto e a legenda a seguir. Você acha que a legenda expressa bem a foto apresentada?



Laboratório onde foi desenvolvido o gel de gengibre-amargo, patenteado pela farmacêutica Biozer
(Foto: Divulgação/Acervo Idesam)

2- Observe as fotos a seguir. Imagine que elas vão aparecer na primeira página de um jornal, que terão um título e serão seguidas de chamadas. Com base em cada imagem, imagine uma notícia. Depois, produza uma legenda para cada foto a fim de auxiliar o leitor a compreender a chamada que acompanharia a foto.

Foto 1



Foto 2





UNIDADE ESCOLAR:

PROFESSORA

DATA

NOME:

FASE

CÓDIGO BNCC



MATEMÁTICA

Igualdade ou diferença

Estas sentenças possuem relação de igualdade ou diferença? Observe as fichas e calcule:

$13 + 40 + 53 = 106$	$22 + 78 + 6 = 106$	=
$10 + 43 + 52 = 105$	$22 + 78 + 6 = 106$	≠
$33 + 20 + 53 =$	$42 + 48 + 16 =$	
$23 + 40 + 43 =$	$22 + 78 + 5 =$	

A quantidade de ambas devem ser o mesmo para serem definidas como **iguais**, caso contrário, serão definidas como **diferentes**.

1- Observe as sentenças e identifique se possuem relação de igualdade ou de diferença. Escreva sua resposta no espaço abaixo:

2- Escreva duas sentenças que expressem a situação a seguir:

Paulo ganhou de seu pai uma bola que custa R\$ 20,00 e uma luva de goleiro que custa R\$ 8,00. Sua irmã Maria ganhou uma boneca que custa R\$ 25,00 e um colar que custou R\$ 7,00. O pai de Paulo e Maria gastou o mesmo valor com cada um?

A conta de energia da casa de Júlia veio R\$ 45,00 no mês de janeiro e R\$ 53,00 no mês de fevereiro. Em março a conta veio R\$ 56,00 e em abril veio R\$ 42,00. Qual foi o valor total pago no mês de janeiro e fevereiro e o valor total pago em fevereiro e março? Observe os resultados e atribua uma relação de igualdade ou diferença.

3- Complete com = e \neq .

$873 \underline{\hspace{2cm}} 873$

$908 \underline{\hspace{2cm}} 450 + 322$

$625 - 139 \underline{\hspace{2cm}} 486$

$908 \underline{\hspace{2cm}} 809$

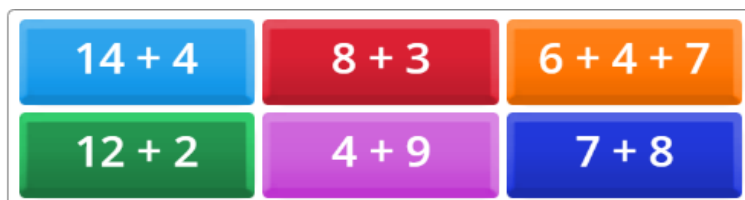
$105 + 197 \underline{\hspace{2cm}} 456 - 154$

$748 - 579 \underline{\hspace{2cm}} 116 + 53$

$7.749 \underline{\hspace{2cm}} 4.977$

$302 - 184 \underline{\hspace{2cm}} 305 - 187$

4- Procure as igualdades e preencha os quadrinhos como no exemplo.



$\boxed{6 + 4 + 7} = 9 + 7 + 1$

$\boxed{\hspace{2cm}} = 5 + 6$

$\boxed{\hspace{2cm}} = 18 + 0$

$\boxed{\hspace{2cm}} = 7 + 6$

$\boxed{\hspace{2cm}} = 7 + 7$

$\boxed{\hspace{2cm}} = 2 + 8 + 5$



UNIDADE ESCOLAR:

PROFESSORA

DATA

NOME:

FASE

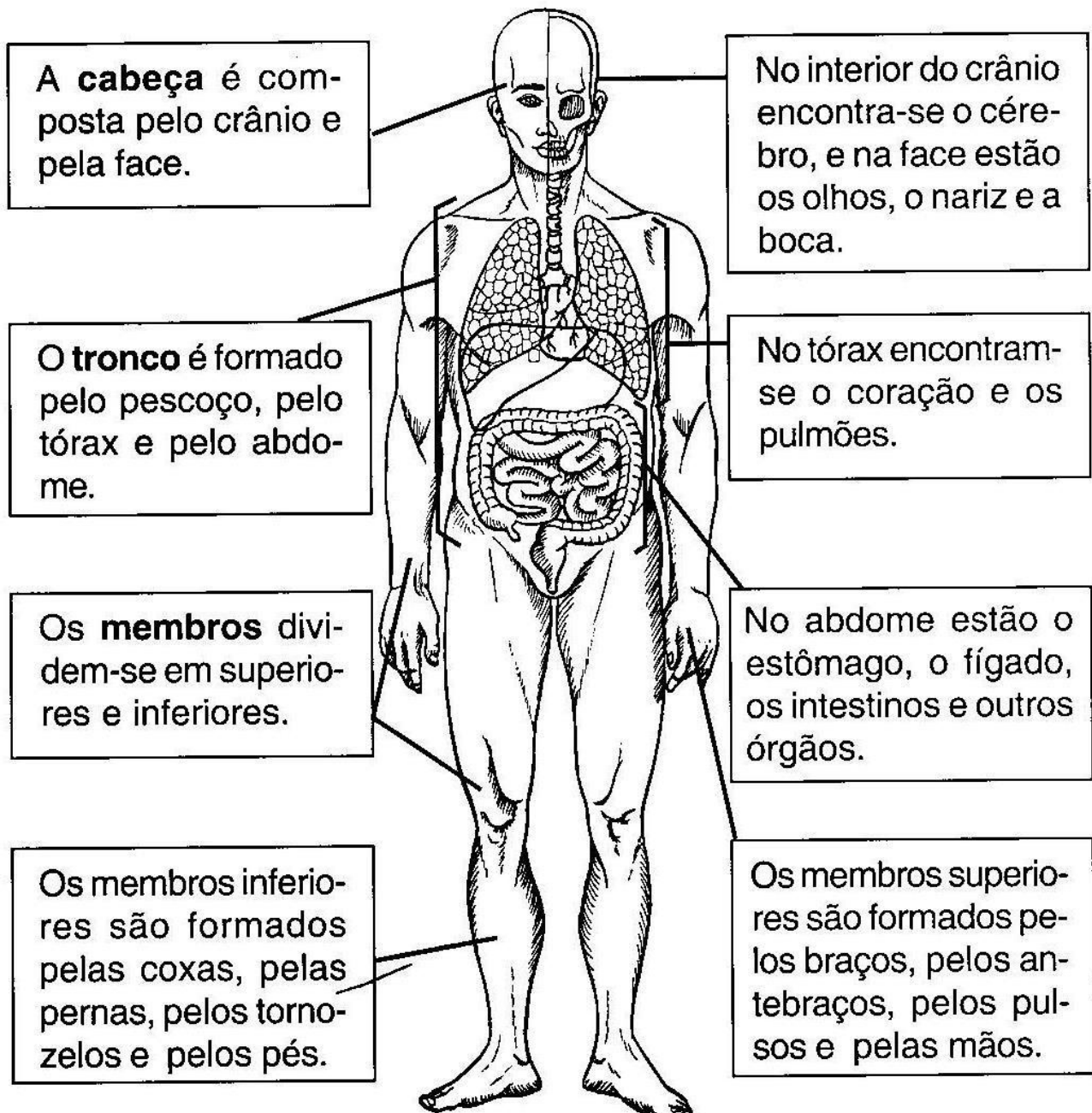
CÓDIGO BNCC



CIÊNCIAS

As partes do corpo humano

Nosso corpo é dividido em três partes: cabeça, tronco e membros.



1- O corpo humano é dividido em quantas partes e quais são elas?

2- O que encontramos no interior do crânio?

3- A face é composta por: _____

4- Escreva as partes que são formados o tronco:

5- Onde situa-se a maior parte que compõe o corpo?

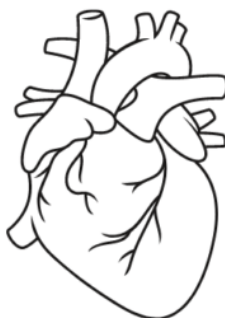
6- Quais são as partes que compõem o tronco?

7- Onde fica localizado o coração?

8- Qual é a importância do pulmão?

9- Identifique alguns órgãos:





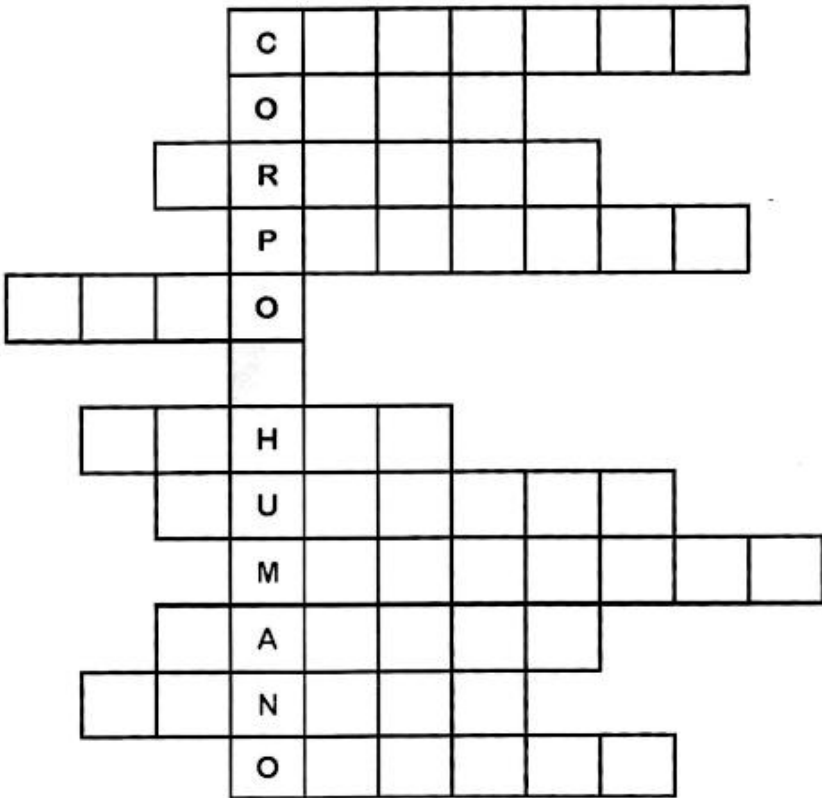


10- Leia os nomes das partes do corpo e escreva de acordo com o modelo, no quadro abaixo:

cotovelos – calcanhares – dentes – orelhas mão – dedos da
 mão – boca – barriga braços – unhas da mão – estômago –
 costas coxas – umbigo – joelhos – peito olhos – língua –
 pernas – pés

Cabeça	Tronco	Membros superiores	Membros inferiores
<i>olhos</i>	<i>umbigo</i>		

11- Veja as dicas na legenda e preencha a cruzadinha.



- 1- Órgão vital que bombeia sangue para as veias e artérias.
- 2- Partes duras que dão sustentação ao nosso corpo.
- 3- São os membros superiores.
- 4- Sustenta a cabeça.
- 5- É o sentido da pele.
- 6- São os órgãos do sentido da visão.
- 7- São os órgãos da audição.
- 8- Parte carnosa do corpo.
- 9- É uma das partes do corpo.
- 10- Órgão do sentido do paladar.
- 11- É o sentido que nos faz sentir cheiros.



UNIDADE ESCOLAR:

PROFESSORA DATA

NOME:

FASE CÓDIGO BNCC



HISTÓRIA

As características físicas de cada um

As modificações que os seres humanos sofreram durante sua evolução não foram muito além da aparência. Essas mudanças físicas resultaram de uma incrível capacidade de adaptação dos seres humanos ao meio em que vivem.

As pessoas são semelhantes (muito parecidas): possuem cabelos, olhos, boca, dentes; têm aparência humana de forma a torná-las diferentes de outros animais.

As pessoas são diferentes: na cor de cabelos, olhos e pele; no sexo, que pode ser masculino (homens) e feminino (mulheres).

1- Qual a sua altura?

2- Qual o seu peso?

3- Qual é a cor da sua pele?

4- Qual é a cor dos seus cabelos?

5- Qual é a cor dos seus olhos?

6- Você é parecido com quem da sua família?

UNIDADE ESCOLAR:

PROFESSORA DATA

NOME:

FASE CÓDIGO BNCC



GEOGRAFIA

O que podemos fazer em roda

É provável que vocês logo irão pensar nas brincadeiras e jogos que podem ser feitas em roda, mas é importante que percebam que a roda não serve apenas para brincar.



A roda pode auxiliar na criação de espaços de diálogo, no trabalho colaborativo entre pares, na escuta do outro e na tomada de decisões.

A roda é também um espaço de socialização, novas vivências e troca, em situações como esta podem facilitar o contato mais próximo com colegas, as tomadas de decisões e a autonomia.

Observe a imagem de um grupo comunitário reunido para resolver problemas da comunidade e responda as questões a seguir.



1- Nessa forma de organização todos conseguem se ver?

2- Nos organizamos em roda somente para brincar?

3- A roda pode facilitar o trabalho? Como?

4- Você gosta mais de trabalhar em roda ou em fileiras? Por quê?

5- O que você já vivenciou em roda?
