

PREFEITURA MUNICIPAL DE BOM JESUS DO ITABAPOANA-RJ
SECRETARIA MUNICIPAL DE EDUCAÇÃO, ESPORTE E LAZER

Atividades Orientadoras



Educação de Jovens e Adultos

FASE IV

UNIDADE ESCOLAR:

PROFESSORA

DATA

NOME:

FASE

IV

CÓDIGO BNCC

EFEJAFII-IIIILP03, EFEJAFI/FIIILP24



**LÍNGUA
PORTUGUESA**

Cordel

Minhas rimas de cordel

Quando eu brinco com palavras

Com cordel, literatura

Dos ditados populares

Eu tenho desenvoltura

Água mole em pedra dura

Tanto bate até que fura.

[...]

Há males que vêm pra bem

Com ditados eu não falho

Seguro morreu de velho

Eu rimando dou trabalho

Tudo que não mata engorda

Cada macaco em seu galho.

[...]

E vocês, caros ouvintes,

Lembram-se de outro ditado?

Então o coloquem em verso

Mas que seja bem-rimado

Sejam brincalhões também

Desse cordel encantado.

César Obeid. Minhas rimas de cordel. 2. Ed. São Paulo : Moderna,2013.

1- Relacione os ditados populares aos seus significados, de acordo com a legenda:

(A) Água mole em pedra dura, tanto bate até que fura.

(B) Seguro morreu de velho.

(C) Tudo que não mata, engorda.

(D) Cada macaco em seu galho.

() Em frente aos desafios, aceitando situações que não podem ser mudadas ou que ainda exigem mais esforço. Isso vai fortalecer você.

() Insista que você consegue.

() É sempre bom se prevenir para não ser pego de surpresa em alguma situação desagradável.

() Preocupe-se apenas com o que diz respeito a você. Não se intrometa no assunto dos outros.

2- Explique o que quer dizer o ditado a seguir.

Filho de peixe, peixinho é.

3- Faça um painel com vários ditados populares e comente uns com os outros sobre os significados.

4- Escolha um ditado popular e registre aqui.

5- Explique o significado no espaço abaixo:



UNIDADE ESCOLAR:

PROFESSORA

DATA

NOME:

FASE

IV

CÓDIGO BNCC

EFEJAFI-IVM13, EFEJAFI-IVM03



MATEMÁTICA

Usando a calculadora

Os instrumentos de cálculo facilitam a vida dos seres humanos há muito tempo. Acredita-se que o ábaco tenha sido a primeira calculadora da história. Já a primeira calculadora eletrônica do mundo, foi produzida em 1957. Ela efetuava as quatro operações básicas com até 14 dígitos.



Hoje em dia, existem calculadoras muito sofisticadas, como as calculadoras científicas, capazes de realizar cálculos muito complicados. Também, nos aparelhos celulares, estão disponíveis calculadoras.

1- Vamos obter o resultado da adição $36 + 28$ em uma calculadora.

a) Faça uma estimativa do resultado. Ele será maior ou menor que 60?

b) Aperte as teclas nesta sequência $36 + 28 =$ e escreva o resultado que aparece no visor. _____

c) Esse resultado se aproxima da estimativa que você fez?

2- Escreva as teclas que você deve apertar em uma calculadora para obter o resultado da adição $95 + 48$.

Faça uma estimativa do resultado: ele é maior ou menor que 150?

Confira sua resposta usando a calculadora.

3- Faça uma estimativa do resultado da subtração $50 - 17$.

Agora, aperte as teclas de uma calculadora nesta ordem:

$$50 - 17 = \underline{\hspace{2cm}}$$

Que número aparece no visor da calculadora? O que ele significa?

Sua estimativa se aproximou do resultado?

4- Usando a calculadora, determine o resultado das operações abaixo:

$496 + 576 = \underline{\hspace{2cm}}$

$701 + 269 = \underline{\hspace{2cm}}$

$1.325 + 3.175 = \underline{\hspace{2cm}}$

$621 + 239 = \underline{\hspace{2cm}}$

5- Resolva as adições.

$\begin{array}{r} 25 \\ + 24 \\ \hline \end{array}$	$\begin{array}{r} 12 \\ + 11 \\ \hline \end{array}$	$\begin{array}{r} 15 \\ + 13 \\ \hline \end{array}$	$\begin{array}{r} 20 \\ + 11 \\ \hline \end{array}$	$\begin{array}{r} 50 \\ + 50 \\ \hline \end{array}$	$\begin{array}{r} 36 \\ + 12 \\ \hline \end{array}$	$\begin{array}{r} 13 \\ + 12 \\ \hline \end{array}$	$\begin{array}{r} 18 \\ + 11 \\ \hline \end{array}$
$\begin{array}{r} 17 \\ + 12 \\ \hline \end{array}$	$\begin{array}{r} 14 \\ + 13 \\ \hline \end{array}$	$\begin{array}{r} 30 \\ + 22 \\ \hline \end{array}$	$\begin{array}{r} 32 \\ + 10 \\ \hline \end{array}$	$\begin{array}{r} 40 \\ + 14 \\ \hline \end{array}$	$\begin{array}{r} 23 \\ + 22 \\ \hline \end{array}$	$\begin{array}{r} 16 \\ + 22 \\ \hline \end{array}$	$\begin{array}{r} 15 \\ + 24 \\ \hline \end{array}$

6- Arme e efetue:

$1957 + 69$

$3795 + 54$

$4975 + 76$

$6847 + 89$

$8704 + 23$



UNIDADE ESCOLAR:

PROFESSORA

DATA

NOME:

FASE

CÓDIGO BNCC

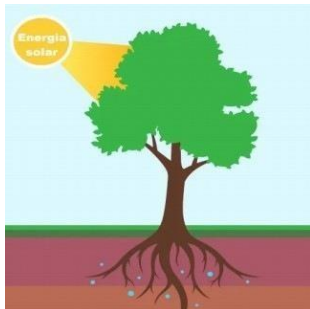


CIÊNCIAS

O céu e a Terra

Ao olhar para o céu durante o dia, podemos ver o Sol. O Sol é uma estrela. Ela emite luz e calor.

As estrelas e os outros elementos do espaço são chamados de astros ou corpos celestes. Existem muitos outros astros, como planetas, os cometas e satélites.



O Sol é essencial para a vida na Terra.

A luz do Sol ilumina a Terra. Ela é essencial para a alimentação dos seres vivos.

O Sol também emite calor. Sem o calor do Sol, o planeta Terra seria muito frio.

1- Circule os nomes dos astros.

satélites

chuva

planetas

seres vivos

cometas

trovão

estrelas

2- Marque V para as frases verdadeiras e F para as falsas.

() O Sol é uma estrela.

() O Sol não aquece o planeta Terra.

() Nós vivemos no planeta Terra.

() Sem o calor do Sol, o planeta Terra seria muito frio.



UNIDADE ESCOLAR:

PROFESSORA DATA

NOME:

FASE CÓDIGO BNCC



HISTÓRIA

Município

O município é formado pela área urbana, também chamada sede do município ou cidade, e pela área rural.

A área urbana possui uma parte principal, chamada centro, e vários bairros. Geralmente, a área rural rodeia a área urbana e o centro da cidade tem bairros a sua volta.

Município é uma parte do estado administrada por um prefeito. As leis municipais são feitas pela Câmara de Vereadores.

1- Complete as frases corretamente.

Você mora:

Num país chamado...

Num estado chamado...

Num município chamado...

Quem administra um município?

Quem faz as leis?

Quais são as outras cidades que você conhece?

Você mora na área rural ou urbana?

Escreva o nome do bairro que você mora.

2- Escreva características do seu município. (Por exemplo: se ele tem praia, indústrias, etc.).

3- O que você mais gosta em seu município?

4- Circule o que há em seu município:

Teatro cinema escola aeroporto hospital shopping praia museu
rodoviária supermercado banco universidade

5- Imagine que você é o prefeito do seu município. O que você faria?

6- Pinte, no mapa, seu estado e escreva o nome dele ao lado.





UNIDADE ESCOLAR:

PROFESSORA

DATA

NOME:

FASE

IV

CÓDIGO BNCC

EFEJAFI-IVC09



CIÊNCIAS

O céu e a Terra

O céu a noite

À noite, podemos ver um grande número de pontos luminosos no céu, que chamamos de estrelas.

O Sol nos parece bem maior do que as outras estrelas que vemos no céu durante a noite. Isso acontece porque ele é a estrela mais próxima do nosso planeta. As outras estrelas estão muito distantes da Terra.



A Lua é outro astro visível do planeta Terra. É possível vê-la principalmente durante a noite e, em determinadas ocasiões, durante o dia.

A Lua é o único satélite natural da Terra. Ela gira ao redor da Terra.

1- Complete as frases com as palavras do quadro.

Lua – Terra – Sol

- a) O planeta em que moramos é chamado de _____ .
b) O _____ é a estrela mais próxima da Terra.
c) A _____ é o único satélite natural da Terra.

2- Observe a imagem a seguir e escreva o que são os pontos luminosos.



3- O que está iluminando o ambiente da imagem abaixo?

- (a) A água.
- (b) A areia.
- (c) O céu.
- (d) O sol.



4- Observe a imagem e responda. Qual é o nome desse planeta?

- (a) Marte.
- (b) Saturno.
- (c) Terra.
- (d) Lua.



5- A terra gira ao redor de um astro. Qual o nome desse astro?

- (a) Lua.
- (b) Estrela.
- (c) Sol.
- (d) Vênus.

6- Observe a imagem ao lado. A Lua é:

- (a) Um astro.
- (b) Um planeta.

