

PREFEITURA MUNICIPAL DE BOM JESUS DO ITABAPOANA-RJ
SECRETARIA MUNICIPAL DE EDUCAÇÃO, ESPORTE E LAZER

Atividades Orientadoras



Educação de Jovens e Adultos

FASE V



UNIDADE ESCOLAR:

PROFESSORA

DATA

NOME:

FASE

CÓDIGO BNCC



LÍNGUA PORTUGUESA

Artigo

O que é artigo? É uma classe gramatical que se refere ao substantivo, acrescentando-lhe uma ideia definida ou indefinida, variando quanto ao gênero e ao número.

Definidos: o, a, os, as.

Indefinidos: um, uma, uns, umas.

1- Escreva o artigo adequado para cada substantivo abaixo:

o ou a	
<input type="text"/> cama	<input type="text"/> bola
<input type="text"/> rosa	<input type="text"/> copo
<input type="text"/> apito	<input type="text"/> árvore
<input type="text"/> lata	<input type="text"/> bolacha
<input type="text"/> jacaré	<input type="text"/> relógio
<input type="text"/> amigo	<input type="text"/> banana

um ou uma	
<input type="text"/> quadro	<input type="text"/> folha
<input type="text"/> garrafa	<input type="text"/> lápis
<input type="text"/> palito	<input type="text"/> peteca
<input type="text"/> livro	<input type="text"/> onça
<input type="text"/> mesa	<input type="text"/> celular
<input type="text"/> raquete	<input type="text"/> borracha

2- Escreva duas frases e destaque o artigo.



UNIDADE ESCOLAR:

PROFESSORA

DATA

NOME:

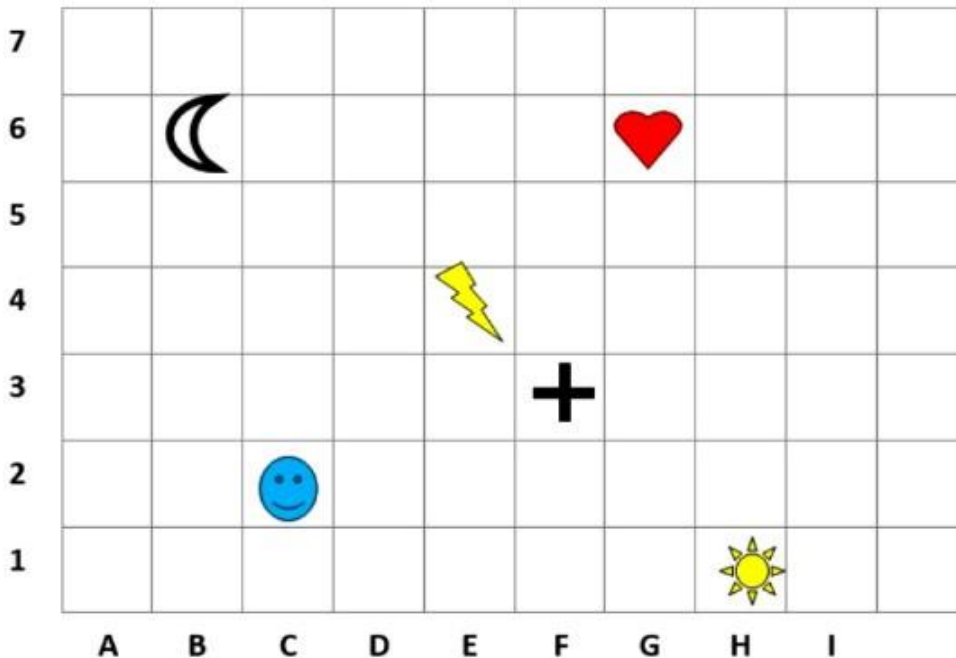
FASE

CÓDIGO BNCC



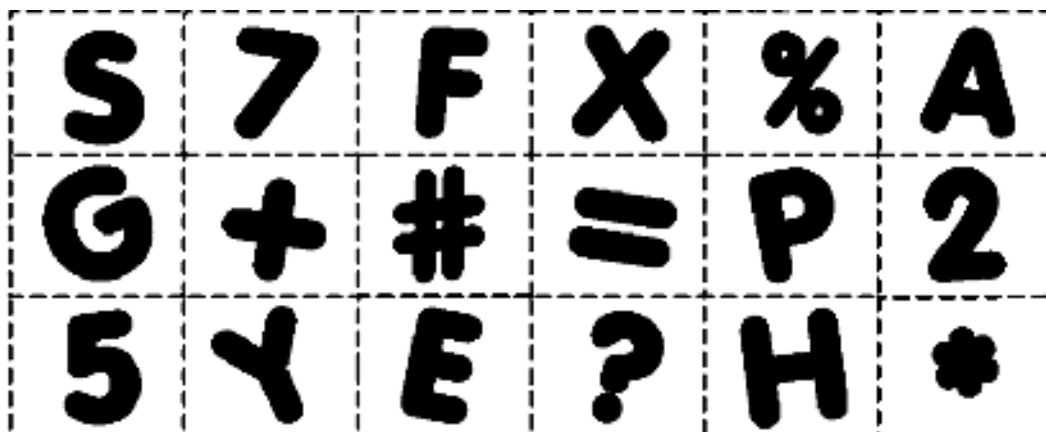
MATEMÁTICA

1- Observe abaixo esse quadro e registre a localização das figuras.



- + _____
- ⚡ _____
- ☾ _____
- 😊 _____
- ♥ _____
- ☀ _____

2- Abaixo temos um quadro. Agora está na hora de colorir os números e símbolos matemáticos.





UNIDADE ESCOLAR:

PROFESSORA

DATA

NOME:

FASE

CÓDIGO BNCC



CIÊNCIAS

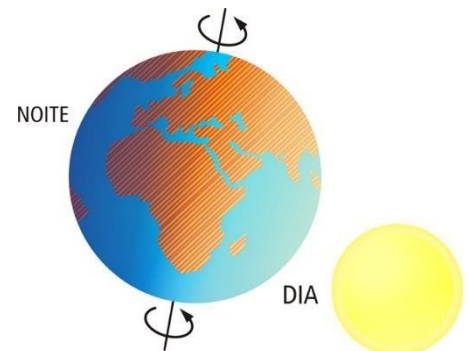
Planeta terra

O planeta Terra está sempre se movimentando no espaço.

Ele gira em torno de si mesmo e em torno do Sol. Esses dois movimentos acontecem ao mesmo tempo. São eles: movimento de rotação e movimento de translação.

Movimento de rotação

É o movimento que a Terra faz quando gira em torno de si mesma. A Terra leva 24 horas para dar uma volta completa em torno de si mesma. É por causa desse movimento que ocorrem o dia e a noite.

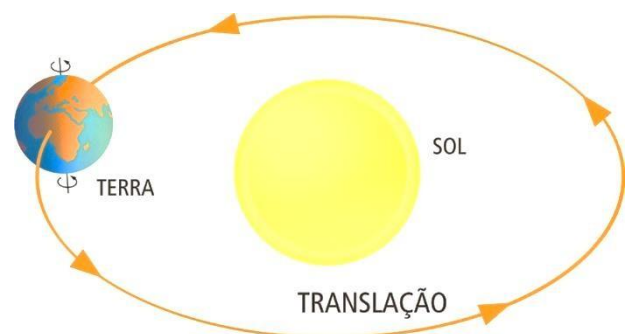


Movimento de translação

É o movimento que a Terra faz em torno do Sol.

A Terra gasta 365 dias e 6 horas para dar uma volta completa em torno do Sol.

É por causa desse movimento que acontecem as estações do ano: primavera, verão, outono e inverno.



1- Escreva nos parênteses **(R)** para rotação e **(T)** para translação.

() Gira em torno do Sol.

() Gira em torno de si mesmo.

() Leva 24 horas para dar uma volta completa.

() Leva 365 dias e 6 horas para dar uma volta completa.

() Esse movimento é responsável pelos dias e pelas noites.

() Esse movimento é responsável pelas estações do ano.

2- Quantos meses tem o ano?

3- E o ano, tem quantos dias?

4- Complete o texto abaixo com as palavras do quadro.

**Rotação – 24 horas – translação – sol – ano – arredondada
inclinado – Terra – polos – estações – planeta**

A Terra é um _____ do Sistema Solar de forma _____, ligeiramente achatada nos _____.

Movimento de _____: a Terra gira em volta de si mesma. Uma volta completa demora _____, ou seja, um dia completo.

Movimento de _____: a Terra gira em volta do _____. Esse movimento dura 365 dias e 6 horas, ou seja, um _____.

O nosso planeta gira sempre _____. Por esse motivo, uma parte dele (metade) recebe mais diretamente a luz do Sol do que a outra.

O movimento de translação e a inclinação da _____ dão origem às quatro _____ do ano: primavera, verão, outono e inverno.



UNIDADE ESCOLAR:

PROFESSORA

DATA

NOME:

FASE

CÓDIGO BNCC



HISTÓRIA

Município

O município é formado pela área urbana, também chamada sede do município ou cidade e pela área rural.

A área urbana possui uma parte principal, chamada centro e vários bairros.

Geralmente, a área rural rodeia a área urbana e o centro da cidade tem bairros à sua volta.

Município é uma parte do estado administrada por um prefeito. As leis municipais são feitas pela Câmara de vereadores.

Atividade

1- Complete as frases corretamente.

Você mora:

Em um país chamado...

Em um estado chamado...

Em um município chamado...

Em um bairro chamado...

Quem administra o município?

Você mora na área urbana ou rural?

2- Coloque V para as frases verdadeiras e F para as frases falsas.

- () A zona urbana é formada pelo centro da cidade e os bairros.
- () Na zona rural, uma casa fica distante da outra.
- () Na zona rural tem grandes lojas.
- () Eu estudo na zona rural.
- () Os alimentos naturais como frutas, verduras e legumes vêm da zona urbana.
- () Na zona rural, o ar é poluído.
- () Na zona urbana tem muita movimentação e trânsito.

3- Reescreva as frases falsas da atividade anterior corrigindo-a para que elas fiquem verdadeiras.

4- Faça abaixo a listagem daquilo que pode ser observado na área urbana e na rural:

Área urbana

Área rural

5- Você vê desvantagem em algumas das áreas acima? Quais?



UNIDADE ESCOLAR:	<input type="text"/>	
PROFESSORA	<input type="text"/>	DATA <input type="text"/>
NOME:	<input type="text"/>	
FASE	<input type="text" value="V"/>	CÓDIGO BNCC <input type="text" value="EFEJAFI-VG01"/>



GEOGRAFIA

Limites de um município

Observe o município de Bom Jesus do Itabapoana.

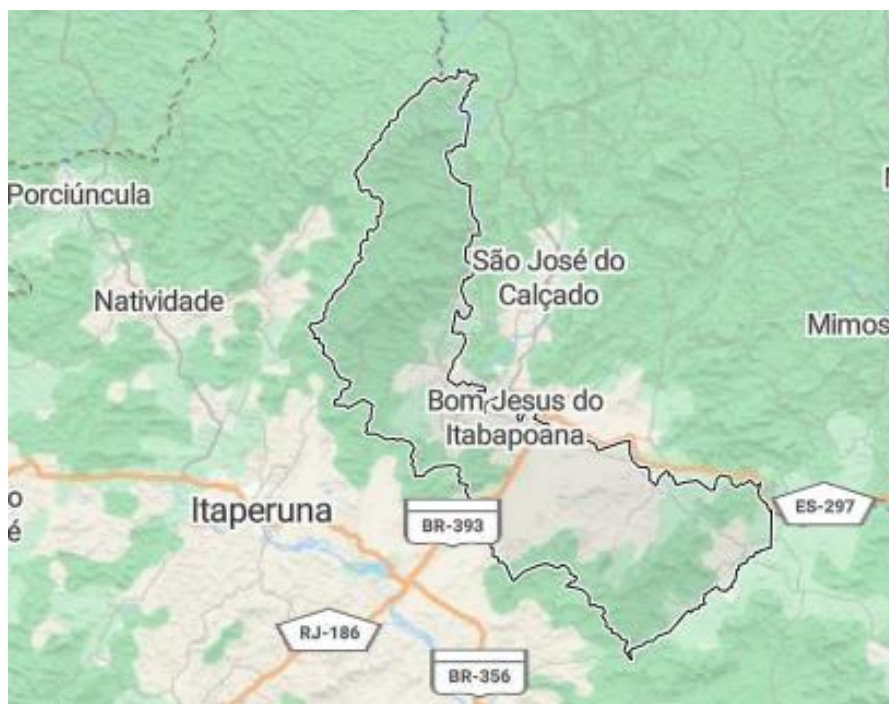
O município de Bom Jesus do Itabapoana, não está isolado. Existem outros municípios que são seus vizinhos.

Para separar um município de outro existem limites, também chamados divisas ou fronteiras.

Um limite pode ser um rio, uma serra, uma estrada, uma rua, um lago, um terreno, etc.

Costuma-se indicar os limites de um município com placas, marcos de pedra ou construções.

Observe no mapa alguns dos vizinhos do nosso município.



O nosso município tem 10 distritos, sendo:

1º distrito-sede: Bom Jesus do Itabapoana

2º distrito: Calheiros

3º distrito: Rosal

4º distrito: Carabuçu

5º distrito: Pirapetinga

6º distrito: Serrinha

7º distrito: Barra de Pirapetinga

8º distrito: Usina Santa Maria

9º distrito: Usina Santa Isabel

10º distrito: Bom Jardim

1- Descubra no caça-palavras os nomes dos distritos.

N	C	U	T	A	A	N	A	A	N	S	R	E	M	O	O	L	E
B	A	R	R	A	D	O	P	I	R	A	P	E	T	I	N	G	A
T	I	H	I	S	T	Y	H	E	E	E	O	K	S	T	E	A	R
U	V	D	U	S	I	N	A	S	A	N	T	A	M	A	R	I	A
I	I	N	O	E	I	C	O	D	E	D	E	U	I	G	O	T	J
O	S	H	F	S	E	F	A	V	A	N	D	I	P	O	S	P	I
M	H	E	A	R	S	E	R	R	I	N	H	A	F	G	A	O	I
U	S	I	N	A	S	A	N	T	A	I	S	A	B	E	L	I	C
T	A	E	T	G	C	R	T	O	O	B	E	A	T	I	X	B	S
B	O	M	J	A	R	D	I	M	T	E	U	E	E	O	S	N	A
T	O	E	N	A	O	U	R	S	N	I	A	Ç	G	E	M	I	F
C	A	L	H	E	I	R	O	S	I	O	P	N	U	R	T	U	E