

**SEMEEL**

SECRETARIA MUNICIPAL DE EDUCAÇÃO, ESPORTE E LAZER

*A mudança está em nossas mãos*

**Atividades Orientadoras**

**8<sup>o</sup>**  
**ano**

**Ensino Fundamental**

UNIDADE ESCOLAR:

PROFESSOR(A)

ANO DE ESCOLARIDADE  
8º ANO

DATA

NOME:

HOJE É?

SEGUNDA

TERÇA

QUARTA

QUINTA

SEXTA

CÓDIGO BNCC

EF08MA14 - EF08MA15

# MATEMÁTICA

## TRIÂNGULOS E QUADRILÁTEROS

1. Dos instrumentos abaixo, qual deles é usado para medir ângulos?



fita métrica

1



relógio

2



transferidor

3

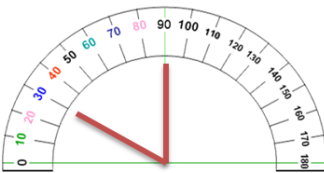


velocímetro

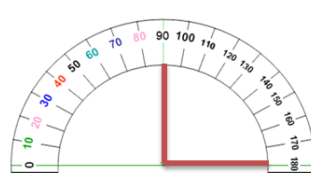
4

- A) 1.
- B) 2.
- C) 3.
- D) 4.

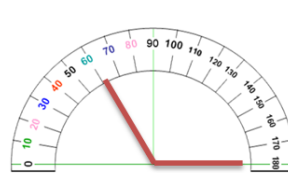
2. Observe as imagens dos quatro transferidores abaixo com atenção!



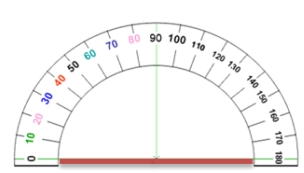
1



2



3



4

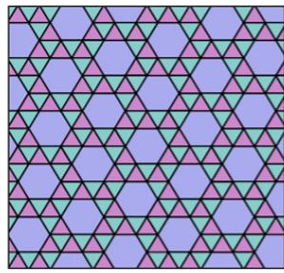
Qual deles está marcando um ângulo reto?

- A) Transferidor 1
- B) Transferidor 2.
- C) Transferidor 3.
- D) Transferidor 4.

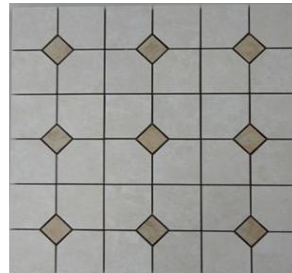
3. Dos mosaicos apresentados abaixo, qual deles foi construído com uma mesma forma geométrica?



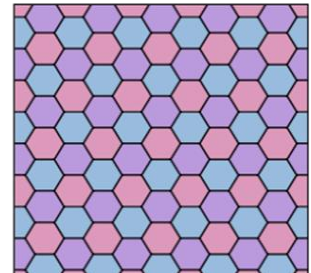
1



2



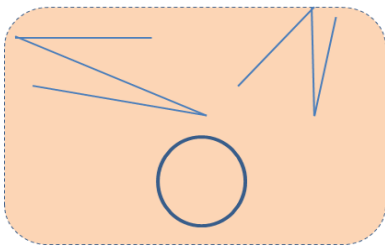
3



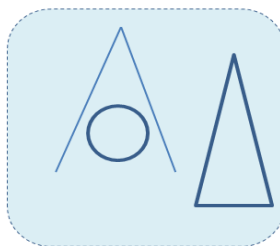
4

- A) Mosaico 1
- B) Mosaico 2.
- C) Mosaico 3.
- D) Mosaico 4.

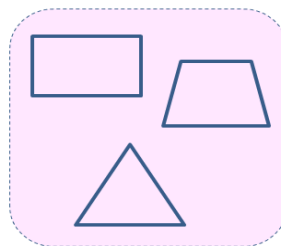
4. Em qual grupo de figuras abaixo há somente polígonos?



1



2



3



4

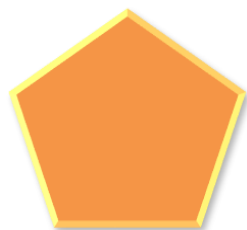
- A) Grupo 1.
- B) Grupo 2.
- C) Grupo 3.
- D) Grupo 4.

5. Que nome tem o polígono que aparece nas faixas de pedestre?

- A) Círculo.
- B) Retângulo.
- C) Trapézio.
- D) Triângulo



6. Ao escolher cerâmicas para o piso de sua cozinha, Dona Vera falou ao vendedor que precisava de cerâmicas que tivessem os quatro lados com a mesma medida.



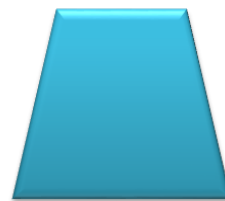
Pentágono



triângulo retângulo



quadrado



trapézio

Que formato de cerâmica o vendedor deve mostrar à Dona Vera?

- A) Quadrado.
- B) Pentágono.
- C) Triângulo retângulo.
- D) Trapézio.

7. A bandeira brasileira é composta por quatro cores e algumas formas geométricas.

Qual alternativa abaixo cita o nome dos **polígonos** presentes na bandeira do Brasil?

- A) Hexágono, pentágono e octógono.
- B) Quadrado, triângulo e círculo.
- C) Retângulo e losango.
- D) Retângulo, losango e círculo.



8. No trabalho sobre formas geométricas, Lucas terá que criar um desenho somente com polígonos regulares.

Qual dos polígonos ao lado Lucas poderá usar para compor seu trabalho?

- A) Retângulo.
- B) Triângulo equilátero.
- C) Triângulo retângulo.
- D) Triângulo isósceles.



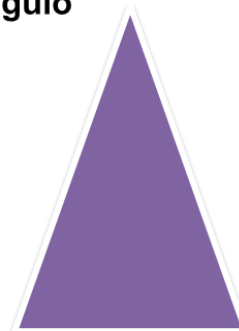
triângulo  
equilátero



retângulo



triângulo  
retângulo

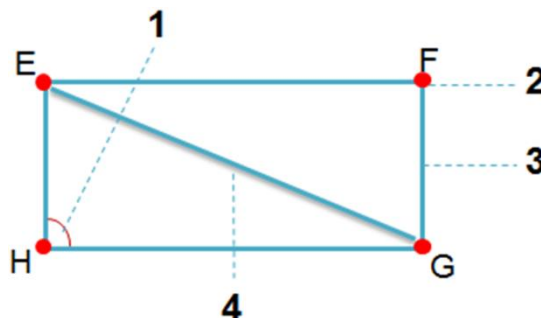


triângulo  
isósceles

9. Polígonos são figuras fechadas formadas por segmentos de reta, sendo caracterizados pelos seguintes elementos: ângulos, vértices, diagonais e lados.

Marque a alternativa que mostra os elementos que compõem o polígono de acordo com a numeração:

- A) 1- ângulo; 2- lado; 3- vértice; 4- diagonal.
- B) 1- ângulo; 4- vértice; 3- lado; 2- diagonal.
- C) 1- ângulo; 2- vértice; 3- diagonal; 4- lado.
- D) 1- ângulo; 2- vértice; 3- lado; 4- diagonal.



10. O *Vôlei* é um esporte olímpico praticado em uma quadra dividida em duas partes por uma rede, e em cada parte fica uma equipe com seis jogadores. O objetivo é fazer passar a bola sobre a rede de modo que esta toque no chão dentro da parte da quadra do adversário.

Sabendo que a parte da quadra onde fica cada equipe possui 4 lados e 4 ângulos iguais, qual o nome do polígono que a define?

- A) Eneágono.
- B) Quadrado.
- C) Retângulo.
- D) Triângulo.

11. A professora pediu para Larissa construir um polígono usando 3 palitos de sorvete de mesmo tamanho. Qual polígono Larissa construiu?

- A) Trapézio.
- B) Triângulo equilátero.
- C) Triângulo escaleno.
- D) Triângulo retângulo.

12. Segundo a NBR 9050 da Associação Brasileira de Normas Técnicas, uma rampa de acesso para cadeirantes deve ter uma inclinação longitudinal máxima de 8,33%. Esse cálculo é baseado nas relações do triângulo retângulo. Qual dos polígonos abaixo é um triângulo retângulo?

- A) 1.
- B) 2.
- C) 3.
- D) 4.

