

PREFEITURA MUNICIPAL DE BOM JESUS DO ITABAPOANA-RJ
SECRETARIA MUNICIPAL DE EDUCAÇÃO, ESPORTE E LAZER

Atividades Orientadoras



Educação de Jovens e Adultos

FASE IV

UNIDADE ESCOLAR:

PROFESSORA

DATA

NOME:

FASE

IV

CÓDIGO BNCC EFEJAFI/FIILP52



**LÍNGUA
PORTUGUESA**

Flexão do Substantivo

1- Grife todos os substantivos desta quadrinha.

Mandei fazer um palácio
Com vinte e cinco janelas
Pra morar uma mocinha
Que ando com os olhos nela.

(Quadrinha popular)

a) Complete a tabela com os substantivos retirados do texto.

Substantivo feminino singular	
Substantivo feminino plural	
Substantivo masculino singular	
Substantivo masculino plural	

b) Circule no quadro acima o substantivo que está no diminutivo.

2- Forme o plural dos substantivos abaixo.

a) Mar _____

b) Degrau _____

c) Coronel _____

d) Chapéu _____

e) Barril _____

f) Anzol _____

g) Batom _____

h) Réptil _____

i) Cruz _____

j) Troféu _____

3- Use substantivos para completar a tabela.

macho	fêmea	filhote	coletivo
Zangão		-----	
Bode			chibarrada
Carneiro			
Cão		cãozinho	
Cavalo			
Galo			bando
Porco			
Elefante		-----	

4- Dê o feminino dos substantivos a seguir.

- a) Padrinho _____
- b) Cavalheiro _____
- c) Cavaleiro _____
- d) Papai _____
- e) Homem _____
- f) Leão _____

5- Marque o único substantivo que está no aumentativo.



Sabão



portão



caldeirão



lobão

6- Dê o plural desses substantivos.

- a) Capitão _____
- b) Órgão _____
- c) Charlatão _____
- d) Leão _____
- e) Tabelião _____
- f) Limão _____

7- Escreva uma frase com substantivo no plural.



UNIDADE ESCOLAR:

PROFESSORA

DATA

NOME:

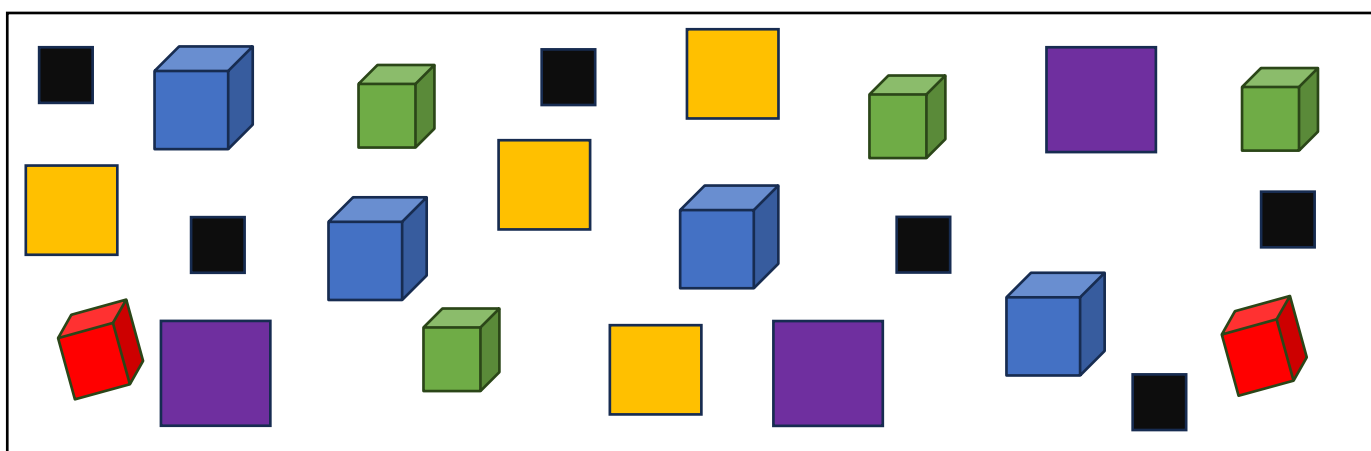
FASE

CÓDIGO BNCC



MATEMÁTICA

1- Analise as figuras geométricas no quadro e responda às perguntas.



a) Qual é o nome das figuras geométricas planas que aparecem no quadro?

b) Qual é o nome dos sólidos geométricos representados no quadro?

c) Que tipo de figura aparece em maior quantidade no quadro: figura geométrica plana ou sólido geométrico?

2- Nas sentenças a seguir, símbolos iguais representam números iguais.
Descubra o número que corresponde a cada símbolo e complete o quadro.

O triplo de 4 é

A metade de é

multiplicado por 5 é igual

É o dobro de 5.

	=	_____
	=	_____
	=	_____
	=	_____



UNIDADE ESCOLAR:

PROFESSORA

DATA

NOME:

FASE

CÓDIGO BNCC



CIÊNCIAS

Sistema respiratório

4- As **fossas nasais** ficam dentro do nariz e sua entrada é protegida por pelos que servem para filtrar o ar.

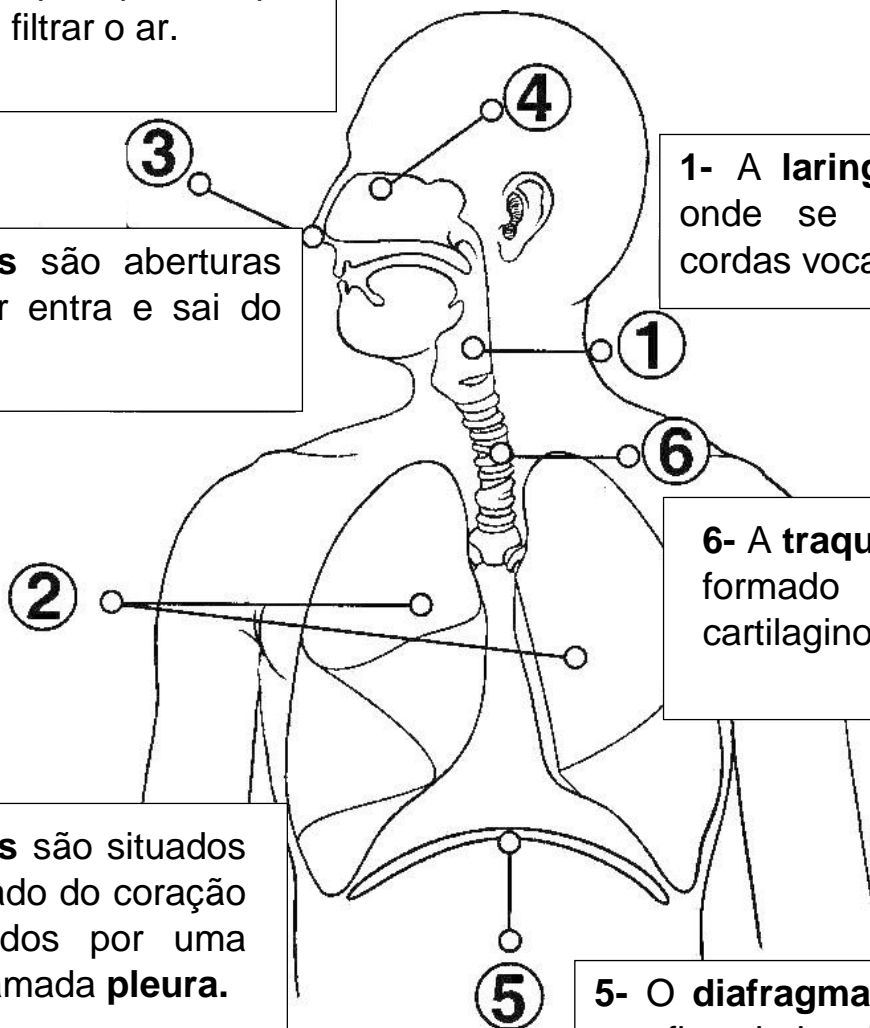
3- As **narinas** são aberturas por onde o ar entra e sai do organismo.

1- A **laringe** é o órgão onde se localizam as cordas vocais.

6- A **traqueia** é um tubo formado por anéis cartilagosos.

2- Os **pulmões** são situados um em cada lado do coração e são revestidos por uma membrana chamada **pleura**.

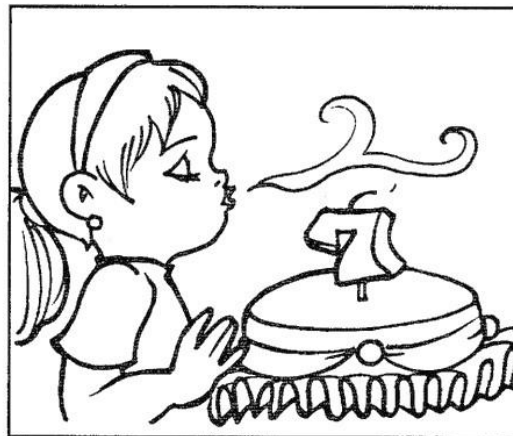
5- O **diafragma** é o músculo que fica abaixo dos pulmões.



1- Complete as frases sobre o sistema respiratório.

- a) A _____ é a membrana que reveste os pulmões.
b) O _____ esquerdo, por causa do coração, é um pouco menor que o direito.
c) O _____ é um músculo que se situa abaixo dos pulmões.
d) As fossas nasais se localizam dentro do _____.
e) O som da voz é produzido pelas _____.
f) Os _____ conduzem o ar aos bronquíolos.
g) A epiglote localiza-se no interior da _____.
h) A _____ é um órgão comum ao sistema respiratório e ao digestivo.

2- Identifique, no desenho abaixo, os dois movimentos respiratórios: respiração e expiração.



3- Encontre as palavras no diagrama abaixo.

F O S S A S N A S A I S
A N N G E S S E R A C R
D I A F R A G M A G E R
Y T R A Q U E I A A A M
W U I P S A A S T O A E
E O N U O E O H H T H T
S S A L R O B H T A I N
A S S M E S N Y V U T C
B S T Õ U E A A S D T E
O D F E W A R L D T S E
G T O S E D N L H E T T
L A R I N G E L D F V R

Fossas nasais
Diafragma
Laringe
Traqueia
Narinas
Pulmões



UNIDADE ESCOLAR:

PROFESSORA

DATA

NOME:

FASE

IV

CÓDIGO BNCC

EFEJAFI-IVH07, EFEJAFIILP37



HISTÓRIA

O tempo como medida

Desde antigamente foram pensadas e feitas várias formas para marcar o tempo: marcavam o tempo através do aparecimento do sol e da lua no céu e da observação dos fenômenos da

natureza. Foi criado o relógio do sol que marcava o tempo usando a sombra que o sol produzia em um determinado objeto. Mas ele não era totalmente perfeito, pois quando a noite chegava, não tinha como usar este relógio. Quem imagina por quê? As clepsidras (relógios que utilizavam água) e as ampulhetas, os conhecidos relógios de areia, são muito antigos, mas ainda não eram os melhores marcadores de tempo. Foi

inventado um relógio que usava o fogo - o relógio de azeite. Ele tinha duas funções: marcar as horas e iluminar o ambiente onde estava. Foram criados os relógios de quartzo, de pêndulo, de bolso, de pulso, analógico e digital. Todos foram inventados com a intenção de ser preciso com a marcação do tempo.



LUA



RELÓGIO DE ÁGUA



RELÓGIO "DE PONTEIRO"

COMO PODEMOS SABER QUE O TEMPO PASSOU?



AMPULHETA



RELÓGIO DE PÊNDULO



SOL

Faça uma roda de conversa e responda às questões a seguir.

- Como as pessoas antigamente sabiam que o tempo passou?
- Como nós sabemos que o tempo passou?
- Como as pessoas antigamente faziam para marcar o tempo?
- Como nós fazemos para marcar o tempo?
- Como conseguimos executar nossas tarefas do dia?
- Podemos fazer mais de uma tarefa ao mesmo tempo?
- Dependemos de como está o dia para fazermos nossas tarefas?
- Como sabemos que está na hora de fazer as refeições?
- Como vocês sabem que está na hora de ir à escola?



UNIDADE ESCOLAR:

PROFESSORA

DATA

NOME:

FASE

CÓDIGO BNCC



GEOGRAFIA

Representação cartográfica

1- A imagem abaixo mostra o mapa do Brasil. Preste bastante atenção e faça o que se pede:



- Pinte de vermelho o estado em que você mora.
- Quantos estados o Brasil possui? _____
- Qual é o menor estado do Brasil? _____
- E o maior estado? _____
- Escreva o nome dos estados que fazem divisa com o estado em que você mora?
